

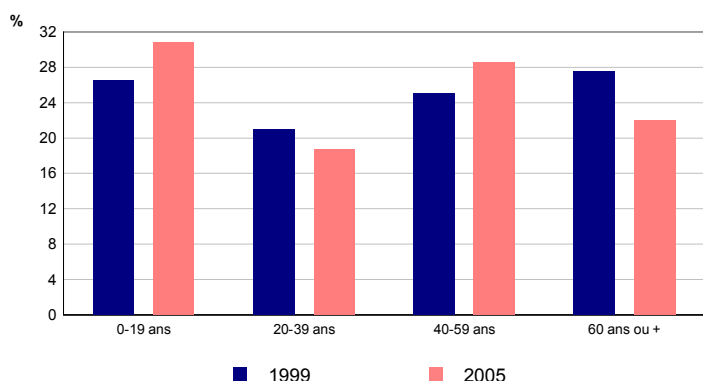
**Population**

	2005	1999
<b>Population</b>	<b>1 445</b>	<b>1 139</b>
Part des hommes (%)	51,1	49,8
Part des femmes (%)	48,9	50,2

Depuis 1999, la population a augmenté de 306 habitants, soit une progression de 26,9%.

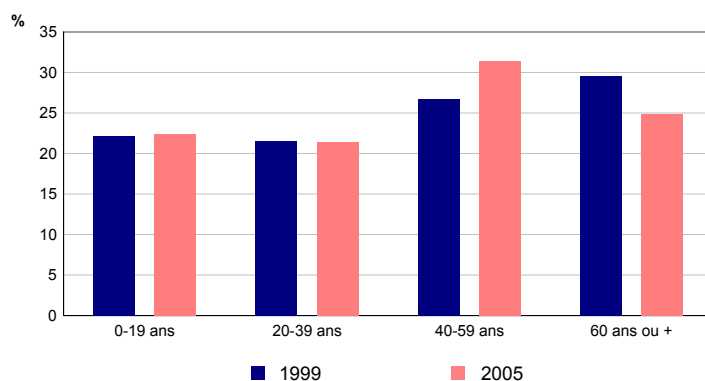
Sources : Insee, Enquête annuelle de recensement 2005  
RP99 - Exploitations principales

**Répartition des hommes selon l'âge**



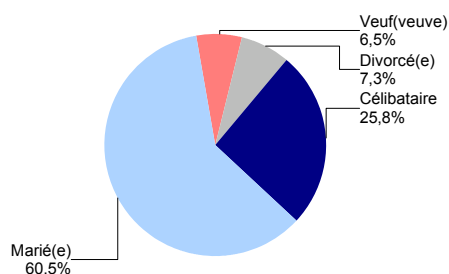
Sources : Insee, Enquête annuelle de recensement 2005  
RP99 - Exploitations principales

**Répartition des femmes selon l'âge**



Sources : Insee, Enquête annuelle de recensement 2005  
RP99 - Exploitations principales

**Etat matrimonial en 2005 des 15 ans ou plus**



Source : Insee, Enquête annuelle de recensement 2005  
Exploitation principale

**Lieu de résidence 5 ans auparavant**

	2005
<b>Personnes de 5 ans ou plus habitant 5 ans auparavant :</b>	<b>1 370</b>
la même région (%)	86,9
la même commune (%)	64,5
le même logement (%)	57,0
une autre région ou à l'étranger (%)	13,1

Source : Insee, Enquête annuelle de recensement 2005  
Exploitation principale

**Type d'activité**

	2005	1999
<b>Population</b>	<b>1 445</b>	<b>1 139</b>
Actifs	608	408
Actifs occupés (%)	36,0	30,0
Chômeurs (%)	6,1	5,8
Inactifs	837	731
Retraités ou pré-retraités (%)	22,8	25,9
Elèves, étudiants, stagiaires non rémunérés (%)	6,6	6,8
Autres inactifs (%)	28,5	31,4

Sources : Insee, Enquête annuelle de recensement 2005  
RP99 - Exploitations principales

**Population active**

	2005	1999
<b>Population active (15-64 ans)</b>	<b>604</b>	<b>406</b>
Population active occupée	518	340
Chômeurs	86	66
Taux d'activité (%)	67,5	61,3
Taux de chômage (%)	14,2	16,3

Sources : Insee, Enquête annuelle de recensement 2005  
RP99 - Exploitations principales

**Composition des ménages**

	2005	1999
<b>Nombre de ménages</b>	<b>564</b>	<b>428</b>
Part des ménages d'une personne (%)	21,3	21,3
Part des ménages dont la personne de référence est active (%)	54,6	49,1
Nombre moyen de personnes par ménage	2,6	2,7

Depuis 1999, la commune compte 136 ménages supplémentaires, soit une augmentation de 31,8%.

Sources : Insee, Enquête annuelle de recensement 2005 - RP99 - Exploitations principales

**Catégories de logements**

	2005	1999
<b>Ensemble des logements</b>	<b>824</b>	<b>690</b>
Résidences principales	564	428
Part dans l'ensemble des logements (%)	68,4	62,0
Résidences secondaires et logements occasionnels	222	237
Logements vacants	38	25

Sources : Insee, Enquête annuelle de recensement 2005 RP99 - Exploitations principales

**Parc des résidences principales**

	2005	1999
<b>Ensemble des résidences principales</b>	<b>564</b>	<b>428</b>
dont		
- part des maisons (%)	90,8	95,1
- part des appartements (%)	6,9	3,3

Sources : Insee, Enquête annuelle de recensement 2005 RP99 - Exploitations principales

La commune compte 134 logements de plus qu'en 1999, ce qui représente une augmentation de 19,4%.

**Caractéristiques des résidences principales**

	2005	1999
<b>Ensemble des résidences principales</b>	<b>564</b>	<b>428</b>
Part des propriétaires (%)	77,5	78,5
Part des locataires (%)	17,4	13,6
Part des résidences principales achevées avant 1949 (%)	15,6	16,4
Part des résidences principales achevées depuis 1999 (%)	18,4	///

Sources : Insee, Enquête annuelle de recensement 2005 - RP99 - Exploitations principales

**Ancienneté d'emménagement**

	2005
<b>Ancienneté d'emménagement dans la résidence principale :</b>	
- depuis moins de 5 ans (%)	38,5
- de 5 à 9 ans (%)	22,0
- 10 ans ou plus (%)	39,5
Ancienneté moyenne d'emménagement (années)	10

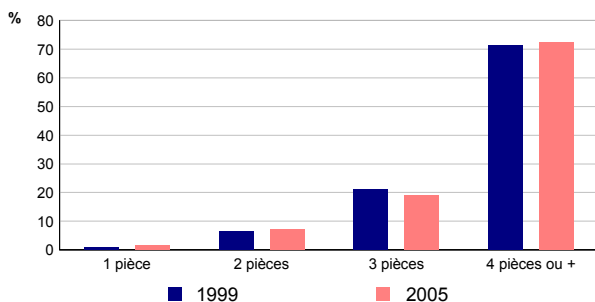
Source : Insee, Enquête annuelle de recensement 2005 Exploitation principale

**Equipement des ménages**

	2005	1999
<b>Nombre de ménages</b>	<b>564</b>	<b>428</b>
Part des ménages occupant un logement équipé d'une installation sanitaire (%)	99,8	99,3
Part des ménages disposant au moins d'une voiture (%)	95,0	93,2

Sources : Insee, Enquête annuelle de recensement 2005 - RP99 - Exploitations principales

**Nombre de pièces des résidences principales**



Sources : Insee, Enquête annuelle de recensement 2005 RP99 - Exploitations principales

**Nombre moyen de pièces**

	2005	1999
<b>Nombre moyen de pièces par résidence principale</b>	<b>4,4</b>	<b>4,4</b>
Nombre moyen de pièces par maison	4,6	4,5
Nombre moyen de pièces par appartement	2,6	2,4

Sources : Insee, Enquête annuelle de recensement 2005 RP99 - Exploitations principales