

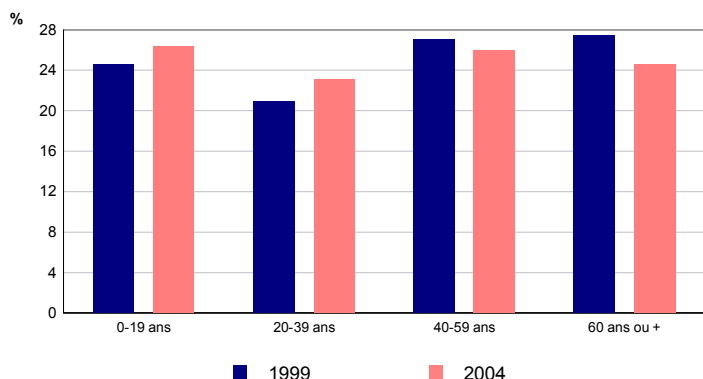
**Population**

	2004	1999
<b>Population</b>	<b>4 526</b>	<b>4 019</b>
Part des hommes (%)	49,4	49,2
Part des femmes (%)	50,6	50,8

Depuis 1999, la population a augmenté de 507 habitants, soit une progression de 12,6%.

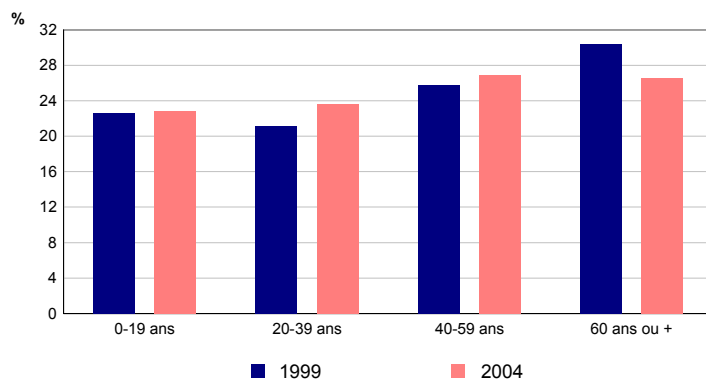
Sources : Insee, Enquête annuelle de recensement 2004  
RP99 - Exploitations principales

**Répartition des hommes selon l'âge**



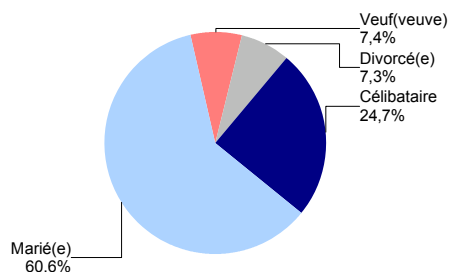
Sources : Insee, Enquête annuelle de recensement 2004  
RP99 - Exploitations principales

**Répartition des femmes selon l'âge**



Sources : Insee, Enquête annuelle de recensement 2004  
RP99 - Exploitations principales

**Etat matrimonial en 2004 des 15 ans ou plus**



Source : Insee, Enquête annuelle de recensement 2004  
Exploitation principale

**Lieu de résidence 5 ans auparavant**

	2004
<b>Personnes de 5 ans ou plus habitant 5 ans auparavant :</b>	<b>4 246</b>
la même région (%)	85,2
la même commune (%)	62,9
le même logement (%)	54,7
une autre région ou à l'étranger (%)	14,8

Source : Insee, Enquête annuelle de recensement 2004  
Exploitation principale

**Type d'activité**

	2004	1999
<b>Population</b>	<b>4 526</b>	<b>4 019</b>
Actifs	1 908	1 551
Actifs occupés (%)	37,0	31,8
Chômeurs (%)	5,1	6,8
Inactifs	2 618	2 468
Retraités ou pré-retraités (%)	24,0	25,3
Elèves, étudiants, stagiaires non rémunérés (%)	5,0	6,1
Autres inactifs (%)	28,8	30,0

Sources : Insee, Enquête annuelle de recensement 2004  
RP99 - Exploitations principales

**Population active**

	2004	1999
<b>Population active (15-64 ans)</b>	<b>1 893</b>	<b>1 547</b>
Population active occupée	1 661	1 273
Chômeurs	232	274
Taux d'activité (%)	69,4	64,1
Taux de chômage (%)	12,3	17,7

Sources : Insee, Enquête annuelle de recensement 2004  
RP99 - Exploitations principales

**Composition des ménages**

	2004	1999
<b>Nombre de ménages</b>	<b>1 791</b>	<b>1 600</b>
Part des ménages d'une personne (%)	20,5	23,9
Part des ménages dont la personne de référence est active (%)	56,8	52,3
Nombre moyen de personnes par ménage	2,5	2,4

Depuis 1999, la commune compte 191 ménages supplémentaires, soit une augmentation de 11,9%.

Sources : Insee, Enquête annuelle de recensement 2004 - RP99 - Exploitations principales

**Catégories de logements**

	2004	1999
<b>Ensemble des logements</b>	<b>2 628</b>	<b>2 248</b>
Résidences principales	1 791	1 600
Part dans l'ensemble des logements (%)	68,2	71,2
Résidences secondaires et logements occasionnels	613	489
Logements vacants	224	159

Sources : Insee, Enquête annuelle de recensement 2004  
RP99 - Exploitations principales

La commune compte 380 logements de plus qu'en 1999, ce qui représente une augmentation de 16,9%.

**Parc des résidences principales**

	2004	1999
<b>Ensemble des résidences principales</b>	<b>1 791</b>	<b>1 600</b>
dont		
- part des maisons (%)	83,1	87,4
- part des appartements (%)	14,5	9,8

Sources : Insee, Enquête annuelle de recensement 2004  
RP99 - Exploitations principales

**Caractéristiques des résidences principales**

	2004	1999
<b>Ensemble des résidences principales</b>	<b>1 791</b>	<b>1 600</b>
Part des propriétaires (%)	72,1	68,3
Part des locataires (%)	23,7	24,4
Part des résidences principales achevées avant 1949 (%)	17,4	18,7
Part des résidences principales achevées depuis 1999 (%)	18,3	///

Sources : Insee, Enquête annuelle de recensement 2004 - RP99 - Exploitations principales

**Ancienneté d'emménagement**

	2004
<b>Ancienneté d'emménagement dans la résidence principale :</b>	
- depuis moins de 5 ans (%)	39,6
- de 5 à 9 ans (%)	19,3
- 10 ans ou plus (%)	41,1
Ancienneté moyenne d'emménagement (années)	11

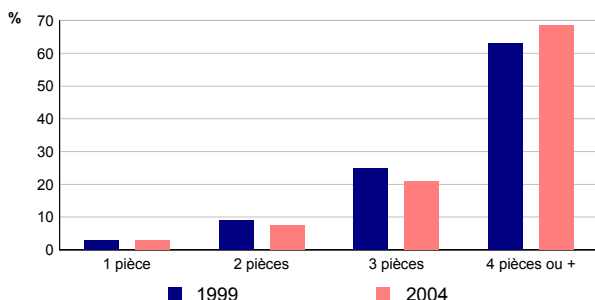
Source : Insee, Enquête annuelle de recensement 2004  
Exploitation principale

**Équipement des ménages**

	2004	1999
<b>Nombre de ménages</b>	<b>1 791</b>	<b>1 600</b>
Part des ménages occupant un logement équipé d'une installation sanitaire (%)	99,8	98,9
Part des ménages disposant au moins d'une voiture (%)	93,7	90,8

Sources : Insee, Enquête annuelle de recensement 2004 - RP99 - Exploitations principales

**Nombre de pièces des résidences principales**



Sources : Insee, Enquête annuelle de recensement 2004  
RP99 - Exploitations principales

**Nombre moyen de pièces**

	2004	1999
<b>Nombre moyen de pièces par résidence principale</b>	<b>4,2</b>	<b>4,0</b>
Nombre moyen de pièces par maison	4,5	4,2
Nombre moyen de pièces par appartement	2,8	3,1

Sources : Insee, Enquête annuelle de recensement 2004  
RP99 - Exploitations principales