

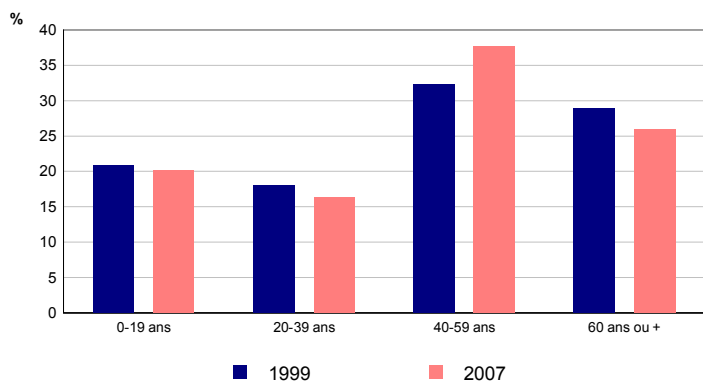
**Population**

	2007	1999
<b>Population</b>	<b>863</b>	<b>671</b>
Part des hommes (%)	50,5	49,5
Part des femmes (%)	49,5	50,5

Depuis 1999, la population a augmenté de 192 habitants, soit une progression de 28,6%.

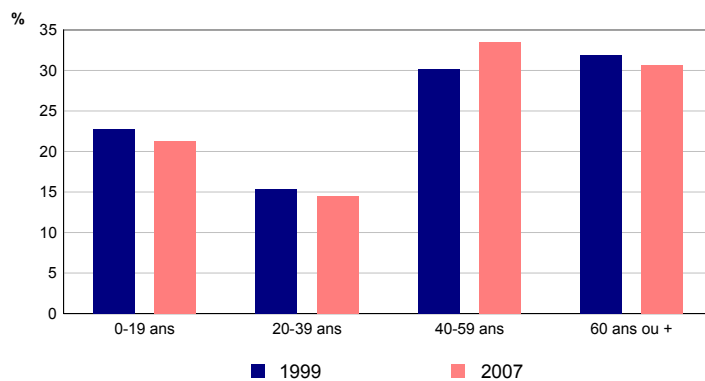
Sources : Insee, Enquête annuelle de recensement 2007  
RP99 - Exploitations principales

**Répartition des hommes selon l'âge**



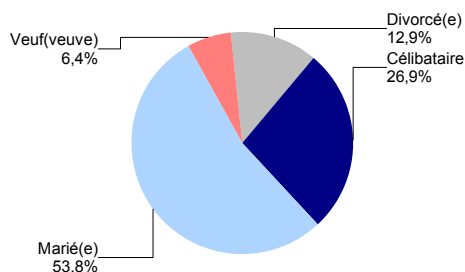
Sources : Insee, Enquête annuelle de recensement 2007  
RP99 - Exploitations principales

**Répartition des femmes selon l'âge**



Sources : Insee, Enquête annuelle de recensement 2007  
RP99 - Exploitations principales

**Etat matrimonial en 2007 des 15 ans ou plus**



Source : Insee, Enquête annuelle de recensement 2007  
Exploitation principale

**Lieu de résidence 5 ans auparavant**

	2007
<b>Personnes de 5 ans ou plus habitant 5 ans auparavant :</b>	<b>830</b>
la même région (%)	89,6
la même commune (%)	63,3
le même logement (%)	58,3
une autre région ou à l'étranger (%)	10,4

Source : Insee, Enquête annuelle de recensement 2007  
Exploitation principale

**Type d'activité**

	2007	1999
<b>Population</b>	<b>863</b>	<b>671</b>
Actifs	390	253
Actifs occupés (%)	38,0	29,4
Chômeurs (%)	7,2	8,3
Inactifs	473	418
Retraités ou pré-retraités (%)	27,3	28,8
Elèves, étudiants, stagiaires non rémunérés (%)	3,8	5,8
Autres inactifs (%)	23,6	27,7

Sources : Insee, Enquête annuelle de recensement 2007  
RP99 - Exploitations principales

**Population active**

	2007	1999
<b>Population active (15-64 ans)</b>	<b>387</b>	<b>253</b>
Population active occupée	325	197
Chômeurs	62	56
Taux d'activité (%)	70,7	60,1
Taux de chômage (%)	16,0	22,1

Sources : Insee, Enquête annuelle de recensement 2007  
RP99 - Exploitations principales

**Composition des ménages**

	2007	1999
<b>Nombre de ménages</b>	<b>383</b>	<b>284</b>
Part des ménages d'une personne (%)	31,1	23,9
Part des ménages dont la personne de référence est active (%)	53,0	50,4
Nombre moyen de personnes par ménage	2,3	2,4

Depuis 1999, la commune compte 99 ménages supplémentaires, soit une augmentation de 34,9%.

Sources : Insee, Enquête annuelle de recensement 2007 - RP99 - Exploitations principales

**Catégories de logements**

	2007	1999
<b>Ensemble des logements</b>	<b>795</b>	<b>742</b>
Résidences principales	383	284
Part dans l'ensemble des logements (%)	48,2	38,3
Résidences secondaires et logements occasionnels	391	421
Logements vacants	21	37

Sources : Insee, Enquête annuelle de recensement 2007  
RP99 - Exploitations principales

La commune compte 53 logements de plus qu'en 1999, ce qui représente une augmentation de 7,1%.

**Parc des résidences principales**

	2007	1999
<b>Ensemble des résidences principales</b>	<b>383</b>	<b>284</b>
dont		
- part des maisons (%)	90,9	92,3
- part des appartements (%)	7,8	4,2

Sources : Insee, Enquête annuelle de recensement 2007  
RP99 - Exploitations principales

**Caractéristiques des résidences principales**

	2007	1999
<b>Ensemble des résidences principales</b>	<b>383</b>	<b>284</b>
Part des propriétaires (%)	81,5	78,2
Part des locataires (%)	13,6	13,4
Part des résidences principales achevées avant 1949 (%)	30,8	36,3
Part des résidences principales achevées depuis 1999 (%)	21,1	///

Sources : Insee, Enquête annuelle de recensement 2007 - RP99 - Exploitations principales

**Ancienneté d'emménagement**

	2007
<b>Ancienneté d'emménagement dans la résidence principale :</b>	
- depuis moins de 5 ans (%)	34,7
- de 5 à 9 ans (%)	23,8
- 10 ans ou plus (%)	41,5
Ancienneté moyenne d'emménagement (années)	12

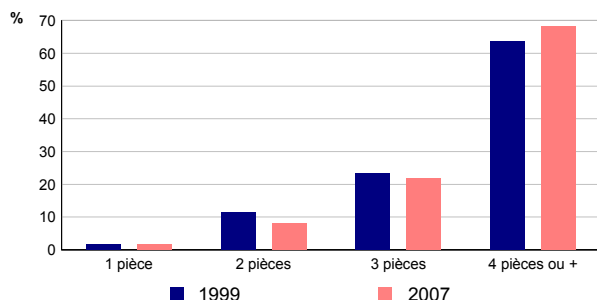
Source : Insee, Enquête annuelle de recensement 2007  
Exploitation principale

**Equipement des ménages**

	2007	1999
<b>Nombre de ménages</b>	<b>383</b>	<b>284</b>
Part des ménages occupant un logement équipé d'une installation sanitaire (%)	99,5	98,6
Part des ménages disposant au moins d'une voiture (%)	95,8	92,6

Sources : Insee, Enquête annuelle de recensement 2007 - RP99 - Exploitations principales

**Nombre de pièces des résidences principales**



Sources : Insee, Enquête annuelle de recensement 2007  
RP99 - Exploitations principales

**Nombre moyen de pièces**

	2007	1999
<b>Nombre moyen de pièces par résidence principale</b>	<b>4,2</b>	<b>4,0</b>
Nombre moyen de pièces par maison	4,3	4,1
Nombre moyen de pièces par appartement	3,0	3,7

Sources : Insee, Enquête annuelle de recensement 2007  
RP99 - Exploitations principales