

Population	Territoire	Zone de comparaison
Population sans doubles comptes en 1999	6 462	58 518 395
Densité de la population (nombre d'habitants au km ²) en 1999	109,6	107,6
Superficie (en km ²)	59,0	543 965,4
Variation de la population : taux annuel moyen entre 1990 et 1999, en %	3,9	0,4
dont variation due au solde naturel : taux annuel moyen entre 1990 et 1999, en %	-0,2	0,4
dont variation due au solde migratoire : taux annuel moyen entre 1990 et 1999, en %	4,2	0,0
Nombre de ménages en 1999	2 594	23 810 161

Sources : Insee, RP1999 dénombrement - exploitation principale - RP1990 dénombrement.

Logement	Territoire	Zone de comparaison
Nombre total de logements en 1999	3 706	28 702 012
Part des résidences secondaires (y compris les logements occasionnels) en 1999, en %	23,0	10,1

Source : Insee, RP1999 exploitation principale.

Revenus	Territoire	Zone de comparaison
Revenu net imposable moyen par foyer fiscal en 2006, en euros (1)	25 142	22 162
Foyers fiscaux imposés en % de l'ensemble des foyers fiscaux en 2006 (1)	57,7	54,3
Médiane du revenu fiscal des ménages par unité de consommation en 2006, en euros (2)	18 396	16 910

Sources : (1) DGI, Impôt sur le revenu des personnes physiques.

(2) Insee, Revenus fiscaux localisés des ménages.

Emploi - Chômage	Territoire	Zone de comparaison
Emploi total (salarié et non salarié) au lieu de travail en 1999 (1)	1 245	22 800 731
dont part de l'emploi salarié au lieu de travail en 1999	68,5	88,2
Variation de l'emploi total au lieu de travail : taux annuel moyen entre 1990 et 1999, en % (1)	1,1	0,4
Nombre de demandeurs d'emploi (catégories 1, 2, 3 hors activité réduite) au 31 décembre 2007 (2)	227	2 053 710

Sources : (1) Insee, RP1999 exploitation complémentaire - RP1990 exploitation au quart.

(2) Dares, Statistiques du marché du travail.

Etablissements	Territoire	Zone de comparaison
Nombre d'établissements actifs au 31 décembre 2006	769	3 754 620
Part de l'industrie , en %	6,5	7,8
de la construction , en %	19,6	10,3
du commerce et des réparations , en %	25,6	21,1
des services , en %	48,2	60,8
Part des établissements de 1 à 9 salariés , en %	34,6	37,0
de 10 salariés ou plus , en %	3,0	9,4

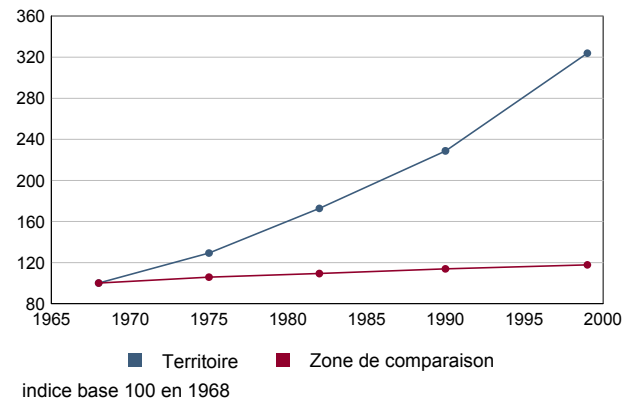
Champ : ensemble des activités hors agriculture, défense et intérim.

Source : Insee, CLAP.

Population sans doubles comptes aux recensements
Evolution de la population

	1982	1990	1999
Population	3 446	4 563	6 462
Densité moyenne (hab/km ²)	58,4	77,4	109,6

Source : Insee, RP1982 à 1999 dénombremets.

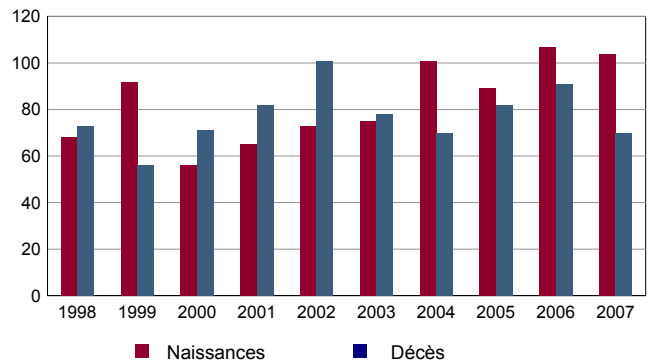


Source : Insee, RP1982 à 1999 dénombremets.

Taux démographiques (moyennes annuelles)
Naissances et décès

	1990 - 1999	1982 - 1990
Taux d'évolution global en %	3,9	3,6
- dû au solde naturel en %	-0,2	-0,3
- dû au solde migratoire en %	4,2	3,9
Taux de natalité en ‰	11,5	9,7
Taux de mortalité en ‰	13,8	13,1

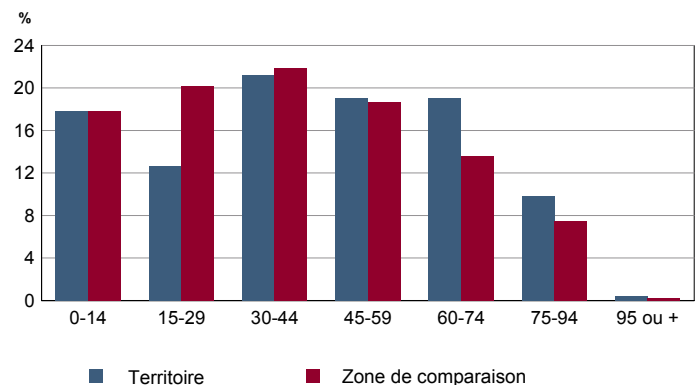
Source : Insee, RP1982 à 1999 dénombremets.


 Source : Insee, Etat civil.
 (naissances de 1998 à 2007 - décès de 1998 à 2007)

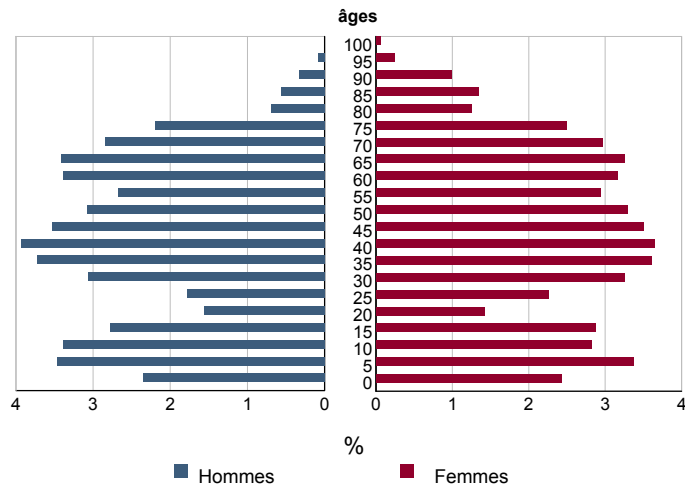
Structure par âge de la population en 1999
Population par grandes tranches d'âge en 1999

	Hommes		Femmes	
	Nombre	%	Nombre	%
Ensemble	3 158	100,0	3 308	100,0
0 à 14 ans	595	18,8	557	16,8
15 à 29 ans	396	12,5	424	12,8
30 à 44 ans	693	21,9	679	20,5
45 à 59 ans	600	19,0	629	19,0
60 à 74 ans	624	19,8	606	18,3
75 à 94 ans	244	7,7	393	11,9
95 ans ou plus	6	0,2	20	0,6

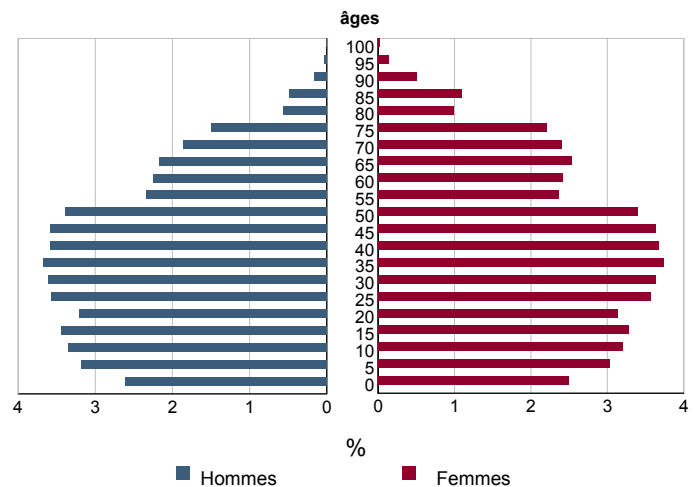
Source : Insee, RP1999 exploitation principale.



Source : Insee, RP1999 exploitation principale.

Pyramide des âges du territoire en 1999


Source : Insee, RP1999 exploitation principale.

Pyramide des âges de la zone de comparaison en 1999


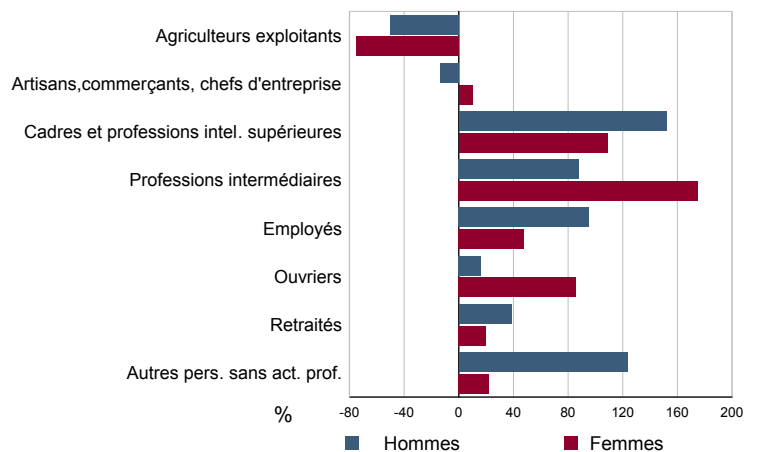
Source : Insee, RP1999 exploitation principale.

Il s'agit de pyramides quinquennales. L'âge noté "0" représente les 0 à 4 ans, "5" représente les 5 à 9 ans, etc.

Population de 15 ans ou plus selon la catégorie socioprofessionnelle en 1999

	Nombre	%
Ensemble	5 204	100,0
Agriculteurs exploitants	32	0,6
Artisans, commerçants, chefs d'entreprise	320	6,1
Cadres et professions intel. supérieures	324	6,2
Professions intermédiaires	512	9,8
Employés	708	13,6
Ouvriers	536	10,3
Retraités	1 580	30,4
Autres pers. sans activité professionnelle	1 192	22,9

Source : Insee, RP1999 exploitation complémentaire.

Evolution des 15 ans ou plus selon le sexe et la CS entre 1990 et 1999

 Sources : Insee, RP1999 exploitation complémentaire
 RP1990 exploitation au quart.

Population de 15 ans ou plus par sexe, tranche d'âge et catégorie socioprofessionnelle en 1999

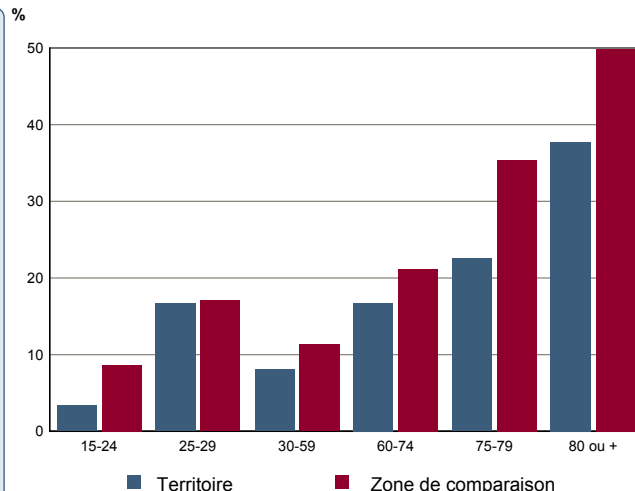
	Hommes	Femmes	Part en % de la population âgée de		
			15 - 29 ans	30 - 49 ans	50 ans ou +
Ensemble	2 568	2 636	13,5	36,2	50,3
Agriculteurs exploitants	24	8	12,5	62,5	25,0
Artisans, commerçants, chefs d'entreprise	232	88	3,8	73,8	22,5
Cadres et professions intel. supérieures	232	92	2,5	72,8	24,7
Professions intermédiaires	248	264	9,4	63,3	27,3
Employés	164	544	21,5	58,8	19,8
Ouvriers	484	52	16,4	61,2	22,4
Retraités	880	700	///	0,8	99,2
Autres pers. sans activité professionnelle	304	888	32,9	26,2	40,9

Source : Insee, RP1999 exploitation complémentaire.

Population des ménages en 1999 selon le mode de cohabitation

	Nombre de personnes	%	Evol. 90-99 en %
Ensemble	6 252	100,0	43,4
Ménages d'une personne	612	9,8	43,0
homme seul	312	5,0	81,4
femme seule	300	4,8	17,2
Familles avec enfants de moins de 25 ans	3 236	51,8	50,7
couples avec enfant(s)	2 896	46,3	44,8
familles monoparentales	340	5,4	129,7
homme seul et enfant(s)	52	0,8	44,4
femme seule et enfant(s)	288	4,6	157,1
Autres familles	2 216	35,4	38,2
dont couples sans enfants	1 968	31,5	37,4
Plusieurs personnes sans famille	188	3,0	4,4

Sources : Insee, RP1999 exploitation complémentaire - RP1990 exploitation au quart.

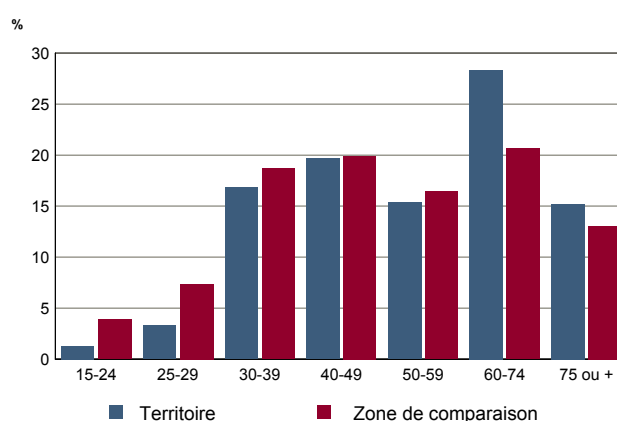
Part des personnes vivant seules en 1999 selon l'âge


Source : Insee, RP1999 exploitation complémentaire.

Familles en 1999 selon le nombre d'enfants célibataires âgés de moins de 25 ans

	Nombre de familles	%	Evol. 90-99 en %	Nombre d'enfants d'une famille	%	Evol. 90-99 en %
Ensemble	1 952	100,0	44,8	1 600	100,0	51,5
Aucun enfant	1 068	54,7	38,3	///	///	///
1 enfant	380	19,5	55,7	380	23,8	55,7
2 enfants	336	17,2	47,4	672	42,0	47,4
3 enfants	128	6,6	77,8	384	24,0	77,8
4 enfants ou plus	40	2,0	25,0	164	10,3	17,1

Sources : Insee, RP1999 exploitation complémentaire - RP1990 exploitation au quart.

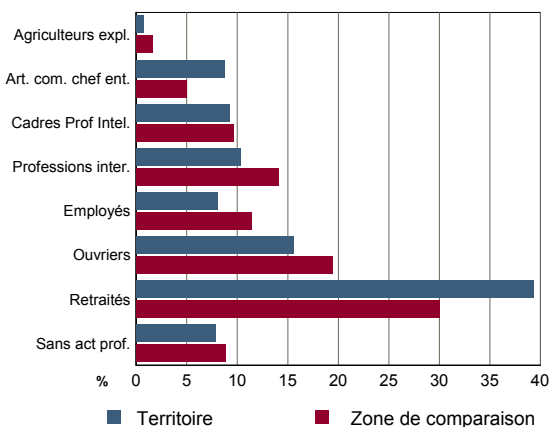
Répartition des ménages en 1999 selon l'âge de la personne de référence


Source : Insee, RP1999 exploitation principale.

Population des ménages en 1999 selon la catégorie socioprofessionnelle de la personne de référence

	Population des ménages	Nombre de ménages	%	Evol. 90-99 en %
Ensemble	6 252	2 592	100,0	42,1
Agriculteurs exploitants	68	20	0,8	-58,3
Artisans, commerçants, chefs entreprise	692	228	8,8	-9,5
Cadres et professions intel. supérieures	740	240	9,3	150,0
Professions intermédiaires	772	268	10,3	123,3
Employés	464	208	8,0	44,4
Ouvriers	1 264	404	15,6	31,2
Retraités	1 856	1 020	39,4	37,8
Autres pers. sans activité professionnelle	396	204	7,9	75,9

Sources : Insee, RP1999 exploitation complémentaire lieu de résidence - RP1990 exploitation au quart lieu de résidence.

Répartition des ménages en 1999 selon la CS de la personne de référence


Source : Insee, RP1999 exploitation complémentaire.

Emploi et activité

	1999	1990
Indicateur de concentration d'emploi	62,4	78,5
Taux d'activité	47,0	44,0

L'indicateur de concentration d'emploi est égal au nombre d'emplois au lieu de travail de la zone rapporté au nombre d'actifs ayant un emploi résidant dans la zone.

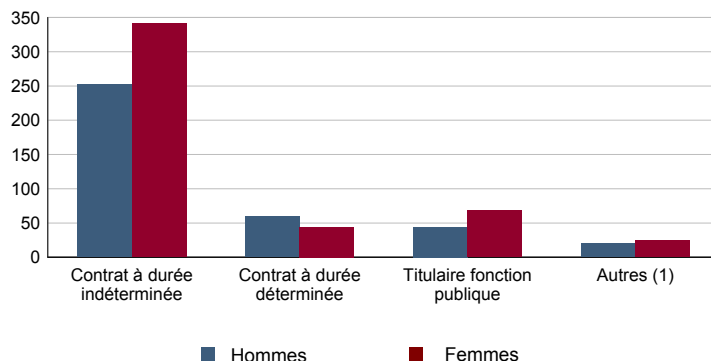
Sources : Insee, RP1999 exploitation principale - RP1990 exploitation exhaustive.

Emploi au lieu de travail en 1999

	Nombre	%	Evol. 90-99 en %
Ensemble	1 245	100,0	10,4
Salariés	853	68,5	24,7
dont femmes	477	38,3	80,7
dont temps partiel	268	21,5	157,7
Non salariés	392	31,5	-11,7
dont femmes	132	10,6	3,1
dont temps partiel	48	3,9	100,0

Sources : Insee, RP1999 exploitation complémentaire lieu de travail RP1990 exploitation au quart lieu de travail.

Répartition des emplois salariés selon la condition d'emploi et le sexe en 1999



(1) Emploi aidé, apprentissage, stage, intérim

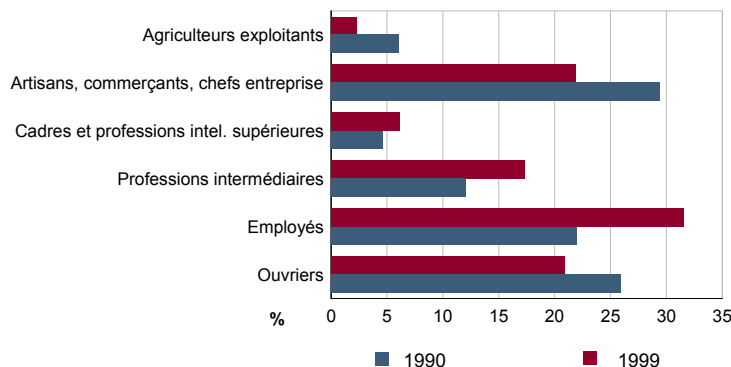
Source : Insee, RP1999 exploitation complémentaire lieu de travail.

Emploi au lieu de travail par catégorie socioprofessionnelle en 1999

	Nombre	%
Ensemble	1 245	100,0
Agriculteurs exploitants	28	2,2
Artisans, commerçants, chefs entreprise	272	21,8
Cadres et professions intel. supérieures	76	6,1
Professions intermédiaires	216	17,3
Employés	393	31,6
Ouvriers	260	20,9

Source : Insee, RP1999 exploitation complémentaire lieu de travail.

Répartition des emplois au lieu de travail par catégorie socioprofessionnelle



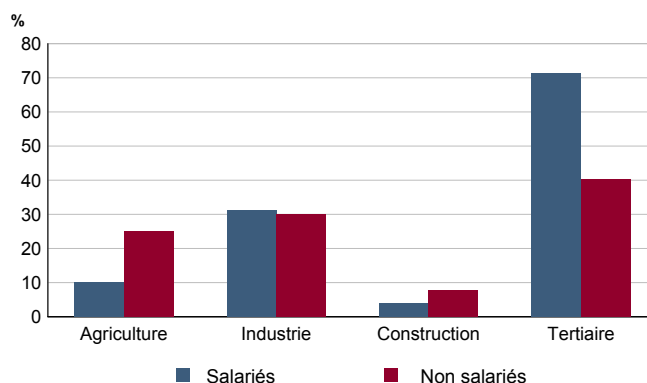
Sources : Insee, RP1999 exploitation complémentaire lieu de travail RP1990 exploitation au quart lieu de travail.

Emploi au lieu de travail selon le secteur d'activité en 1999

	Nombre	%	Femmes (%)	Salariés (%)
Ensemble	1 245	5,8	48,9	68,5
Agriculture	72	5,8	16,7	55,6
Industrie	133	10,7	30,8	69,9
Construction	156	12,5	5,1	66,7
Tertiaire	884	71,0	62,0	69,7
dont commerce	264	21,2	57,6	68,2
dont services aux entreprises	88	7,1	50,0	50,0
dont services aux particuliers	140	11,2	60,0	57,1

Sources : Insee, RP1999 exploitation complémentaire lieu de travail.

Taux de féminisation des emplois par secteur d'activité et statut en 1999

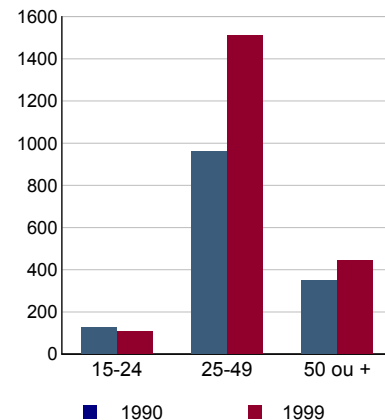


Source : Insee, RP99 exploitation complémentaire lieu de travail.

Population active totale au lieu de résidence en 1999

Actifs ayant un emploi selon l'âge au lieu de résidence

	Actifs	Actifs ayant un emploi (%)	Chômeurs (%)	Taux d'activité (%)	Evolution 1990-1999		
					Actifs (%)	Actifs ayant un emploi (%)	Chômeurs (%)
Ensemble	2 496	82,7	17,1	47,0	48,7	44,1	86,1
15 à 24 ans	167	65,3	32,3	29,9	-12,6	-12,8	8,0
25 à 49 ans	1 773	85,2	14,7	85,0	63,4	57,4	108,8
50 ans ou plus	556	79,7	20,3	20,8	38,3	27,7	105,5
Hommes	1 412	85,1	14,5	55,1	39,7	34,2	107,1
15 à 24 ans	97	60,8	35,1	34,5	-5,8	-7,8	47,8
25 à 49 ans	996	88,6	11,3	96,1	52,8	46,3	130,6
50 ans ou plus	319	81,8	18,2	25,6	24,6	14,0	114,8
Femmes	1 084	79,4	20,6	39,4	62,5	60,6	70,2
15 à 24 ans	70	71,4	28,6	25,2	-20,5	-18,0	-25,9
25 à 49 ans	777	81,0	19,0	73,9	79,4	76,2	94,7
50 ans ou plus	237	76,8	23,2	16,7	62,3	54,2	96,4



Sources : Insee, RP1999 exploitation principale - RP1990 exploitation exhaustive.

La population active comprend les actifs ayant un emploi, les chômeurs et les militaires du contingent

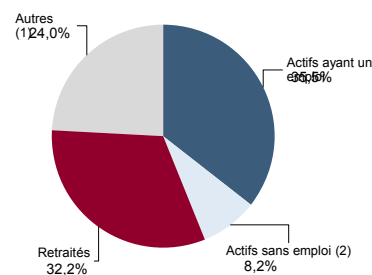
Sources : Insee, RP1999 exploitation principale - RP1990 exploitation exhaustive lieu de résidence.

Population de 15 ans ou plus selon la catégorie socioprofessionnelle au lieu de résidence en 1999

Population de 15 ans ou plus par type d'activité au lieu de résidence en 1999

	Ensemble	dont actifs ayant un emploi
Ensemble	5 204	2 040
Agriculteurs exploitants	32	32
Artisans, commerçants, chefs entreprise	320	296
Cadres et professions intel. supérieures	324	296
Professions intermédiaires	512	432
Employés	708	568
Ouvriers	536	416
Retraités	1 580	///
Autres sans activité professionnelle	1 192	///

Source : Insee, RP1999 exploitation complémentaire lieu de résidence.



(1) Etudiants, personnes sans activité professionnelle
(2) Chômeurs et militaires du contingent

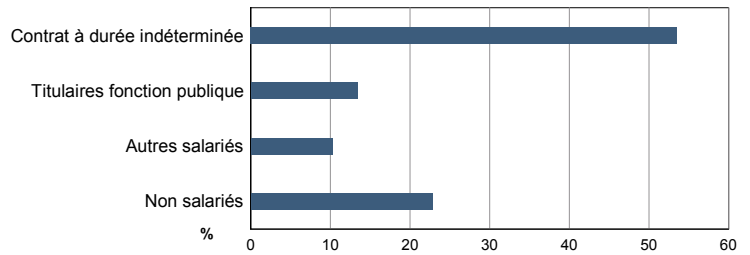
Source : Insee, RP1999 exploitation complémentaire lieu de résidence.

Population active ayant un emploi selon la condition d'emploi en 1999

Actifs ayant un emploi par condition d'emploi en 1999

	Nombre	%	dont % Temps partiel	dont % Femmes
Ensemble	2 063	100,0	19,2	41,7
Salarié	1 592	77,2	22,0	44,8
Non salarié	471	22,8	9,8	31,4

Source : Insee, RP1999 exploitation principale lieu de résidence.



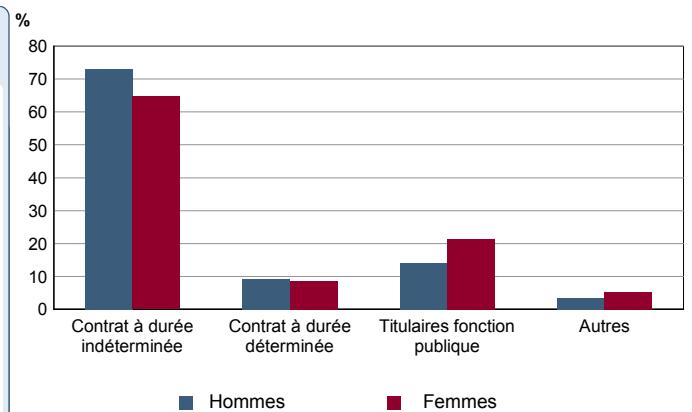
Source : Insee, RP1999 exploitation principale lieu de résidence.

Formes d'emploi des salariés et non salariés selon le sexe en 1999

Répartition des emplois salariés en 1999 selon la condition d'emploi et le sexe

	Hommes	%	Femmes	%
Ensemble	1 202	100,0	861	100,0
Salarié	879	73,1	713	82,8
Contrat à durée indéterminée	643	53,5	461	53,5
Contrat à durée déterminée	81	6,7	62	7,2
Intérim	8	0,7	5	0,6
Emploi aidé	6	0,5	18	2,1
Apprentissage - stage	17	1,4	15	1,7
Titulaires fonction publique	124	10,3	152	17,7
Non salarié	323	26,9	148	17,2
Indépendants	159	13,2	71	8,2
Employeurs	152	12,6	41	4,8
Aides familiaux	12	1,0	36	4,2

Source : Insee, RP1999 exploitation principale lieu de résidence.



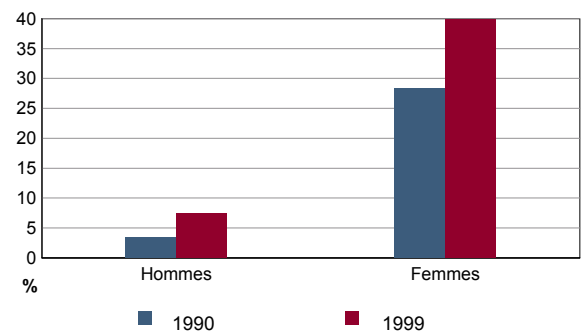
Source : Insee, RP1999 exploitation principale lieu de résidence.

Salariés par sexe et âge, part du temps partiel en 1999

Part des salariés à temps partiel par sexe en 1990 et 1999

	Hommes	dont % Temps partiel	Femmes	dont % Temps partiel
Ensemble	879	7,5	713	39,8
de 15 à 24 ans	54	25,9	46	47,8
de 25 à 49 ans	653	6,1	528	40,0
de 50 ans ou plus	172	7,0	139	36,7

Source : Insee, RP1999 exploitation principale lieu de résidence.



Sources : Insee, RP1999 exploitation principale lieu de résidence
RP1990 exploitation au quart lieu de résidence.

Lieu de résidence - lieu de travail des actifs ayant un emploi en 1999

	1999	Evol. 90-99 en %
Ensemble	2 063	44,1
travaillent et résident :		
dans la même commune	670	-7,7
%	32,5	-18,2 points
dans deux communes différentes	1 393	97,3
- du même département	415	31,7
- de départements différents	978	150,1

Sources : Insee, RP1999 exploitation principale lieu de résidence
RP1990 exploitation exhaustive lieu de résidence.

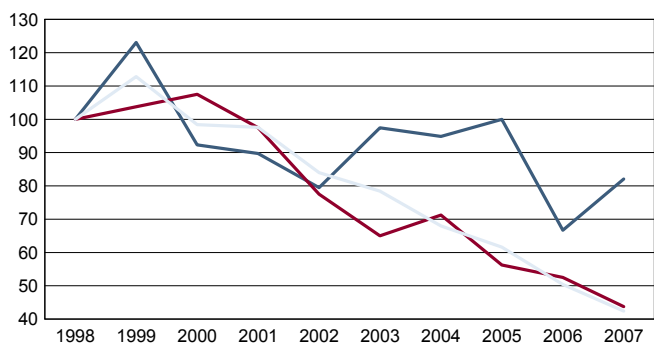
Demandeurs d'emploi en fin de mois (DEFM) selon le sexe et l'âge

	Au 31 décembre 2007		Evolution 2006 - 2007 en %				
	Ensemble	%	Hommes	Femmes	Ensemble	Hommes	Femmes
Ensemble	227	100,0	106	121	-17,2	-16,5	-17,7
15 à 24 ans	32	14,1	16	16	23,1	6,7	45,5
25 à 49 ans	160	70,5	72	88	-22,3	-25,0	-20,0
50 ans ou plus	35	15,4	18	17	-16,7	12,5	-34,6
Chômeurs de longue durée	53	100,0	19	34	-15,9	-29,6	-5,6
15 à 24 ans	c	c	c	c	c	c	c
25 à 49 ans	41	77,4	16	25	-4,7	-20,0	8,7
50 ans ou plus	c	c	c	c	c	c	c

Champ : DEFM de catégories 1 à 3 hors activité réduite.

Source : Dares, Statistiques du marché du travail.

Evolution du nombre de DEFM selon l'âge



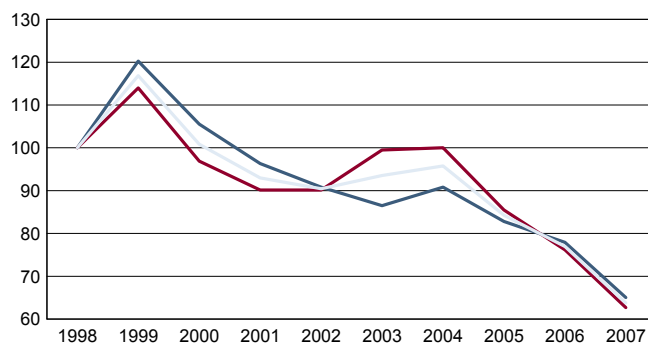
Indice base 100 en 1998

— moins de 25 ans — 50 ans ou plus — Longue durée

Champ : DEFM de catégories 1 à 3 hors activité réduite.

Source : Dares, Statistiques du marché du travail.

Evolution du nombre de DEFM selon le sexe



Indice base 100 en 1998

— Hommes — Femmes — Ensemble

Champ : DEFM de catégories 1 à 3 hors activité réduite.

Source : Dares, Statistiques du marché du travail.

DEFM selon le motif d'inscription

	Au 31 décembre 2007			Evol 2006-2007 en %	
	Ensemble	%	dont femmes	Ensemble	Femmes
Ensemble	227	100,0	121	-17,2	-17,7
dont : licenciement	79	34,8	41	-22,5	-10,9
démission	16	7,0	10	-15,8	-28,6
fin de contrat à durée limitée	62	27,3	35	-8,8	12,9
première entrée	c	c	c	c	c

Champ : DEFM de catégories 1 à 3 hors activité réduite.

Source : Dares, Statistiques du marché du travail.

Taux de chômage au recensement de 1999

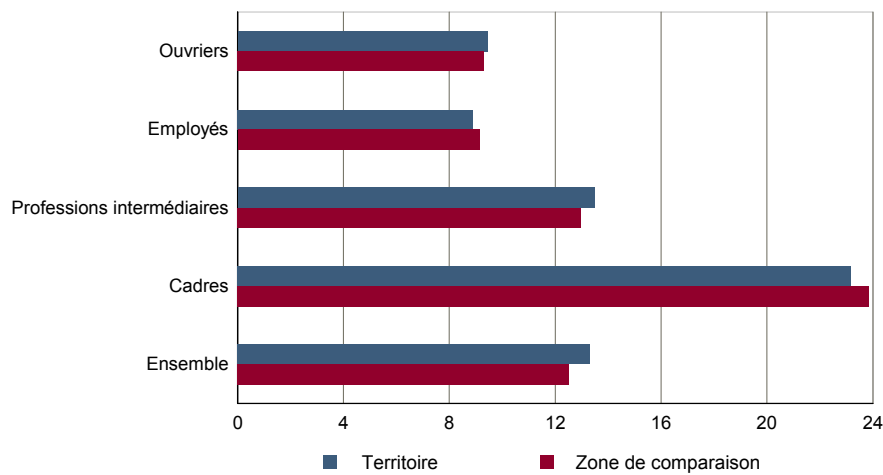
	Taux de chômage en % 1999
Ensemble	17,1
Hommes	14,5
Femmes	20,6

Source : Insee, RP1999 exploitation principale.

Salaire net horaire moyen (en euros) selon la catégorie socioprofessionnelle en 2006

	Ensemble	Temps complet		Temps partiel	
		Temps complet	Temps partiel	Femmes	Hommes
Ensemble	13,0	13,3	11,3	11,6	14,2
Cadres	23,0	23,2	21,3	20,0	24,0
Professions intermédiaires	13,5	13,5	13,4	13,1	13,7
Employés	8,7	8,9	8,4	8,8	9,1
Ouvriers	9,4	9,4	8,7	8,4	9,6

Source : Insee, DADS - Fichier poste au lieu de résidence.

Salaire net horaire moyen (en euros) des salariés à temps complet selon la CS en 2006


Source : Insee, DADS - Fichier poste au lieu de résidence.

Impôts et revenus des foyers fiscaux
Impôts sur le revenu des foyers fiscaux

Le calcul du revenu imposable de 2006 a été modifié, en conséquence les évolutions présentées dans le tableau ne sont pas calculées.

	2006	Evolution 2004-2006 en %
Ensemble des foyers fiscaux	4 567	6,0
Revenu net imposable (K Euros)	114 826	///
Revenu net imposable moyen (Euros)	25 142	///
Impôt moyen (Euros)	1 596	-13,5
Foyers fiscaux imposés	2 633	6,9
Proportion	57,7 (%)	0,5 points
Revenu net imposable (K Euros)	95 875	///
Revenu net imposable moyen (Euros)	36 413	///
Impôt moyen (Euros)	2 768	-14,2
Foyers fiscaux non imposés	1 934	4,9
Proportion	42,3 (%)	-0,5 points
Revenu net imposable (en K Euros)	18 950	///
Revenu net imposable moyen (Euros)	9 798	///

Source : DGI, Impôt sur le revenu des personnes physiques.

Evolution du revenu net imposable moyen - Ensemble des foyers fiscaux

Le calcul du revenu imposable de 2006 a été modifié, en conséquence il n'est pas possible d'éditer le graphique présentant l'évolution du revenu net imposable moyen.

Revenus fiscaux des ménages

Ménages fiscaux

	2006
Nombre de ménages fiscaux	3 174
Nombre de personnes dans les ménages fiscaux	8 174
Part des ménages fiscaux imposés en %	65,2

Source : Insee, Revenus fiscaux localisés des ménages.

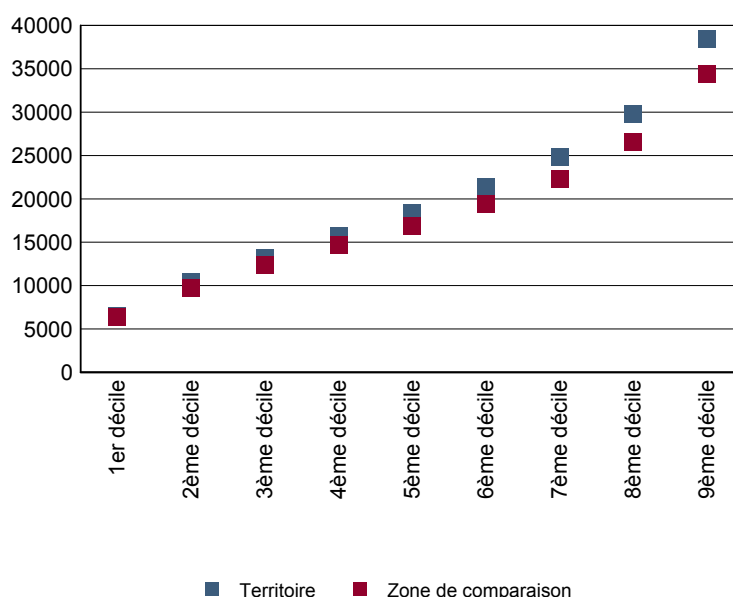
Ménages : distribution des revenus déclarés en euros par unité de consommation

	2006
Médiane	18 396
Rapport inter-déciles (sans unité)(1)	5,9
Limite du 1er quartile	11 913
Limite du 2ème quartile (médiane)	18 396
Limite du 3ème quartile	27 096
Limite du 1er décile	6 534
Limite du 2ème décile	10 471
Limite du 3ème décile	13 228
Limite du 4ème décile	15 693
Limite du 5ème décile (médiane)	18 396
Limite du 6ème décile	21 317
Limite du 7ème décile	24 825
Limite du 8ème décile	29 772
Limite du 9ème décile	38 476

(1) : le rapport inter-déciles (9ème décile/1er décile) établit le rapport entre les revenus les plus élevés et les revenus les plus faibles, en ôtant de chaque côté les 10% de personnes aux revenus par unité de consommation les plus extrêmes.

Source : Insee, Revenus fiscaux localisés des ménages.

Ménages : distribution des revenus déclarés en euros par unité de consommation en 2006



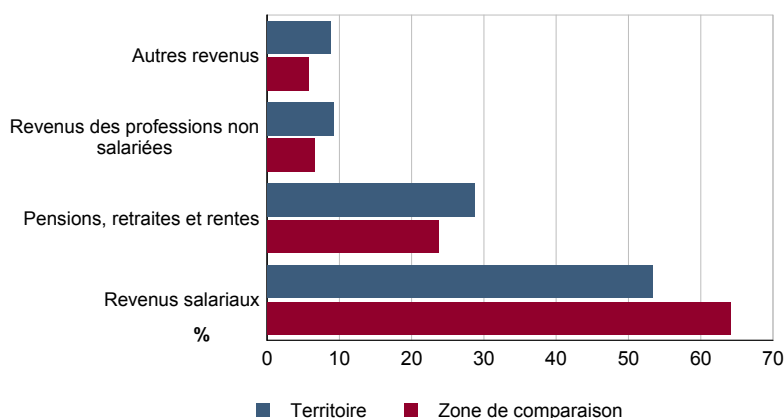
Source : Insee, Revenus fiscaux localisés des ménages.

Ménages : structure des revenus déclarés

	2006
	Part en %
Revenus salariaux	53,3
Pensions, retraites et rentes	28,7
Revenus des professions non salariées	9,2
Autres revenus	8,8

Source : Insee, Revenus fiscaux localisés des ménages.

Ménages : structure des revenus déclarés en 2006



Source : Insee, Revenus fiscaux localisés des ménages.

Evolution du nombre de logements

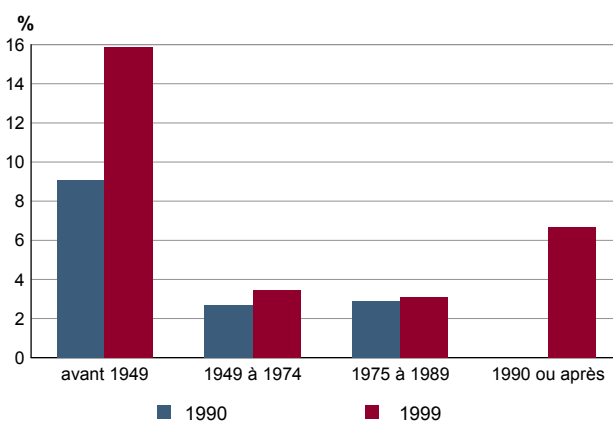
	1968	1975	1982	1990	1999
Ensemble des logements	1 201	1 800	2 317	2 818	3 697
Résidences principales	773	1 012	1 359	1 835	2 623
Résidences secondaires (y.c.les logements occasionnels)	314	599	843	851	842
Logements vacants	114	189	115	132	232
Nombre moyen d'occupants des résidences principales	2,6	2,5	2,4	2,4	2,4

Source : Insee, RP 1968 à 1999 dénombremets.

Ensemble des logements par type en 1999
Taux de vacance selon la période d'achèvement

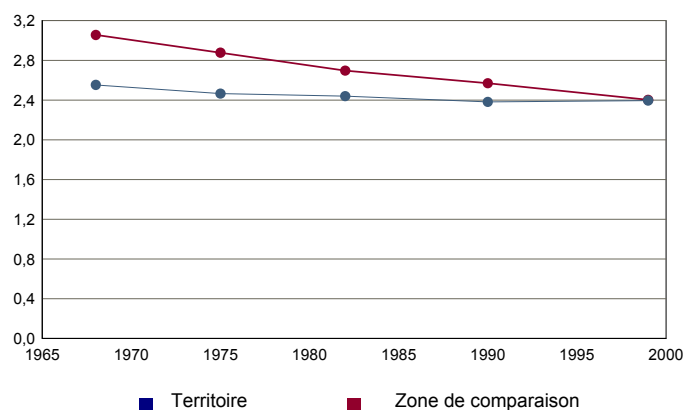
	Nombre	%	Evol. 90-99 en %
Ensemble	3 706	100,0	31,3
Résidences principales	2 594	70,0	41,4
Résidences secondaires	833	22,5	0,6
Logements occasionnels	20	0,5	-23,1
Logements vacants	259	7,0	93,3
Logements individuels	3 381	91,2	28,9
Logements dans un immeuble collectif	325	8,8	61,7

Sources : Insee, RP1999 exploitation principale - RP1990 exploitation exhaustive.


 Sources : Insee, RP1999 exploitation principale
RP1990 exploitation exhaustive.

Résidences principales en 1999 selon le nombre de pièces
Nombre moyen d'occupants des résidences principales

	Nombre	%	Evol. 90-99 en %
Ensemble	2 594	100,0	41,4
1 pièce	66	2,5	3,1
2 pièces	261	10,1	14,5
3 pièces	663	25,6	29,0
4 pièces et plus	1 604	61,8	55,9

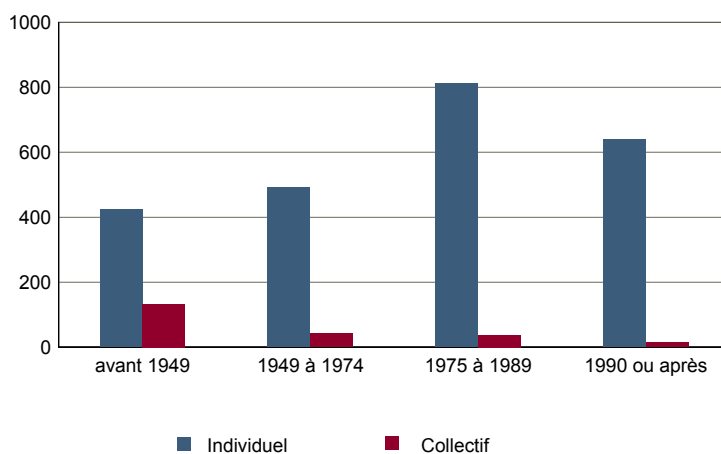
 Sources : Insee, RP1999 exploitation principale
RP1990 exploitation exhaustive.


Source : Insee, RP 1968 à 1999 dénombremets.

**Résidences principales en 1999
selon la période d'achèvement**

	Nombre	%	Evol. 90-99 en %
Ensemble	2 594	100,0	41,4
Avant 1949	557	21,5	-0,9
1949 à 1974	533	20,5	9,9
1975 à 1989	850	32,8	7,9
1990 ou après	654	25,2	///

Sources : Insee, RP1999 exploitation principale
RP1990 exploitation exhaustive.

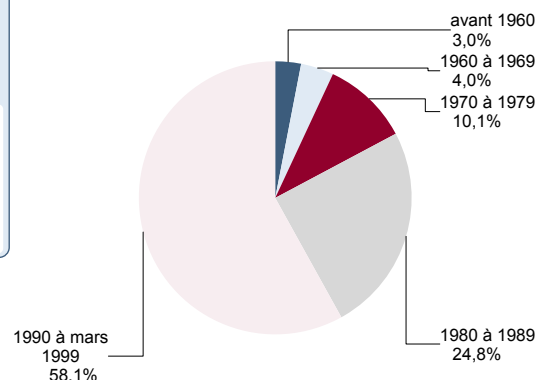
**Résidences principales en 1999 selon le type
d'immeuble et la période d'achèvement**


Source : Insee, RP1999 exploitation principale.

Date d'emménagement des ménages

	Nombre de ménages	%	Population des ménages	%	Nombre moyen de pièces par logement	Nombre moyen de personnes par pièce
Ensemble	2 594	100,0	6 286	100,0	4,0	0,6
de 1990 à mars 1999	1 506	58,1	3 891	61,9	3,8	0,7
avant 1990	1 088	41,9	2 395	38,1	4,3	0,5

Source : Insee, RP1999 exploitation principale.

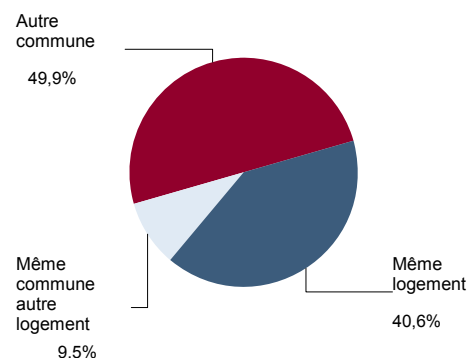
**Période d'emménagement
des ménages**


Source : Insee, RP1999 exploitation principale.

Résidences principales selon le statut d'occupation en 1999

	Nombre de logements	%	Evol. 90-99 en %	Nombre de personnes
Ensemble	2 594	100,0	41,4	6 286
Propriétaire	1 802	69,5	39,8	4 400
Locataire	597	23,0	49,3	1 464
dont : logement loué vide non HLM	521	20,1	56,5	1 270
logement loué vide HLM	41	1,6	13,9	120
meublé, chambre d'hôtel	35	1,3	12,9	74
Logé gratuitement	195	7,5	33,6	422

Sources : Insee, RP1999 exploitation principale - RP1990 exploitation exhaustive.

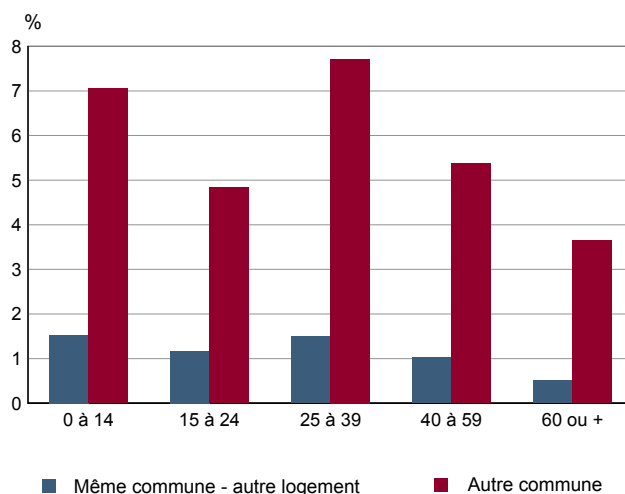
**Population en 1999
selon le lieu de résidence au 1er janvier 1990**


Source : Insee, RP1999 exploitation principale.

**Population totale en 1999
selon le lieu de résidence au 1er janvier 1990**
**Taux annuel de mobilité résidentielle
entre 1990 et 1999 par tranche d'âge**

	Nombre	%	Taux annuel mobilité 90-99 en %
Population totale	6 466	100,0	///
Même logement (population stable)	2 624	40,6	///
Même commune - autre logement	617	9,5	1,1
Autre commune du département	551	8,5	0,9
Autre département de la région	1 491	23,1	2,6
Autre région de France métropolitaine	979	15,1	1,7
Hors France métropolitaine	204	3,2	0,4

Source : Insee, RP1999 exploitation principale lieu de résidence.

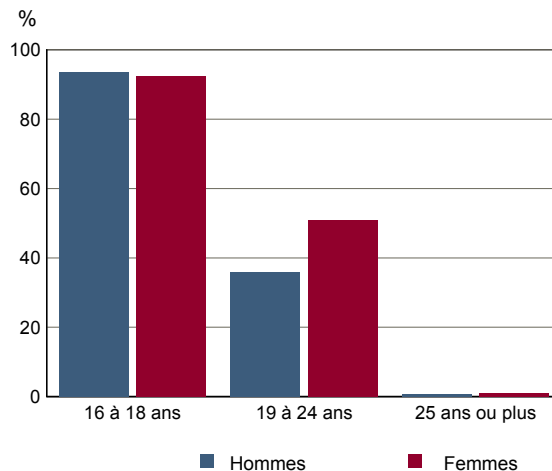


Source : Insee, RP1999 exploitation principale.

Population des 3 ans ou plus par âge et part de la population scolarisée

	1999		1990	
	Population totale	scolarisée %	Population totale	scolarisée %
3 à 6 ans	306	78,4	nd	///
7 à 15 ans	777	98,8	nd	///
16 à 18 ans	214	93,0	104	80,8
19 à 24 ans	252	43,3	260	23,1
25 ans ou plus	4 755	0,8	3 380	0,0

Sources : Insee, RP1999 exploitation principale - RP1990 exploitation au quart.

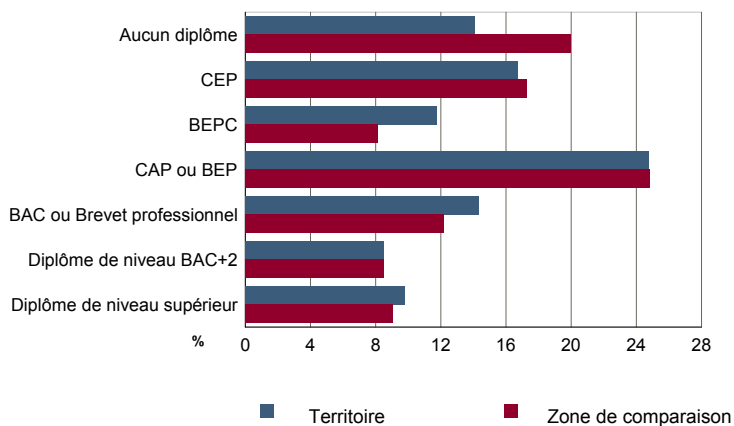
Taux de scolarisation selon l'âge et le sexe en 1999


Source : Insee, RP1999 exploitation principale.

Population non scolarisée de 15 ans ou plus par sexe et diplôme en 1999

	Ensemble	Hommes	Femmes
Population non scolarisée	4 944	2 389	2 555
Titulaire (%) :			
- d'aucun diplôme	14,1	15,5	12,8
- du CEP	16,7	14,1	19,1
- du BEPC	11,8	9,8	13,6
- du CAP ou du BEP	24,8	28,2	21,6
- du BAC ou du Brevet professionnel	14,4	13,1	15,5
- d'un diplôme de niveau BAC + 2	8,5	7,3	9,7
- d'un diplôme de niveau supérieur	9,8	12,0	7,8

Source : Insee, RP1999 exploitation principale.

Population non scolarisée de 15 ans ou plus selon le diplôme en 1999


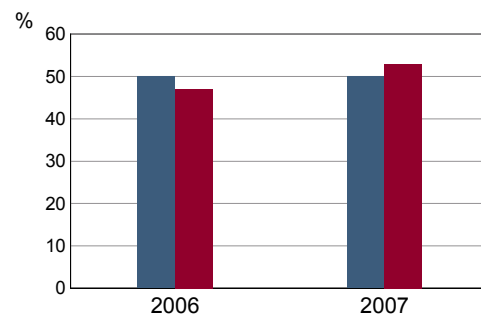
Source : Insee, RP1999 exploitation principale.

Créations d'entreprises par secteur d'activité en 2007

	Ensemble	%	Taux de création
Ensemble	109	100,0	16,7
Industrie	7	6,4	15,2
Construction	25	22,9	17,1
Commerce	32	29,4	19,3
Services	45	41,3	15,3

Champ : activités marchandes hors agriculture.
Source : Insee, REE (Sirène).

Évolution des créations d'entreprises



■ territoire ■ zone de comparaison

Note de lecture : rapport des créations d'une année au nombre total des créations des années 2006 et 2007

Champ : activités marchandes hors agriculture.
Source : Insee, REE (Sirène).

Créations d'entreprises individuelles par secteur d'activité en 2007

	Entreprises individuelles créées	Part en % dans l'ensemble des créations
Ensemble	53	48,6
Industrie	2	28,6
Construction	12	48,0
Commerce	15	46,9
Services	24	53,3

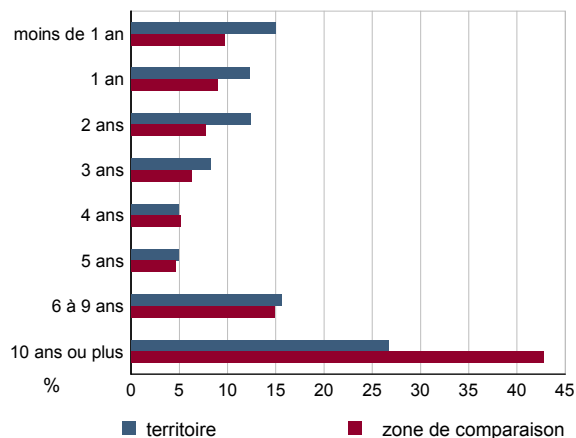
Champ : activités marchandes hors agriculture.
Source : Insee, REE (Sirène).

Nombre d'entreprises par secteur d'activité au 1er janvier 2007

	Nombre	Evol. (%) 2000 - 2007
Ensemble	653	67,0
Industrie	46	31,4
Construction	146	75,9
Commerce	166	55,1
Services	295	77,7

Champ : activités marchandes hors agriculture.
Source : Insee, REE (Sirène).

Âge des entreprises au 1er janvier 2007



■ territoire ■ zone de comparaison

Champ : activités marchandes hors agriculture.
Source : Insee, REE (Sirène).

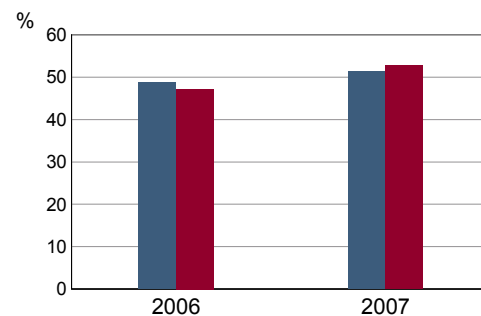
Créations d'établissements par secteur d'activité en 2007

	Ensemble des établissements		Etablissements sièges créés en %
	Nombre	Taux de création	
Ensemble	135	18,5	85,2
Industrie	9	17,6	100,0
Construction	26	17,4	100,0
Commerce	39	19,7	82,1
Services	61	18,3	78,7

Source : Insee, REE (Sirène)

Champ : activités marchandes hors agriculture.

Évolution des créations d'établissements



■ territoire ■ zone de comparaison

Note de lecture : rapport des créations d'une année au nombre total des créations des années 2006 et 2007

Champ : activités marchandes hors agriculture.

Source : Insee, REE (Sirène).

Nombre d'établissements par secteur d'activité au 1er janvier 2007

	Nombre	Evol. (%) 2000 - 2007
Ensemble	731	63,9
Industrie	51	37,8
Construction	149	71,3
Commerce	198	53,5
Services	333	72,5

Champ : activités marchandes hors agriculture.

Source : Insee, REE (Sirène).

Établissements actifs par secteur d'activité au 31 décembre 2006

	Total	%	0 salarié	1 à 9 salarié(s)	10 à 19 salariés	20 à 49 salariés	50 salariés ou plus
Ensemble	769	100,0	480	266	10	8	5
Industrie	50	6,5	30	18	1	1	0
Construction	151	19,6	86	61	3	1	0
Commerce et réparations	197	25,6	125	69	1	1	1
Services	371	48,2	239	118	5	5	4

Source : Insee, CLAP

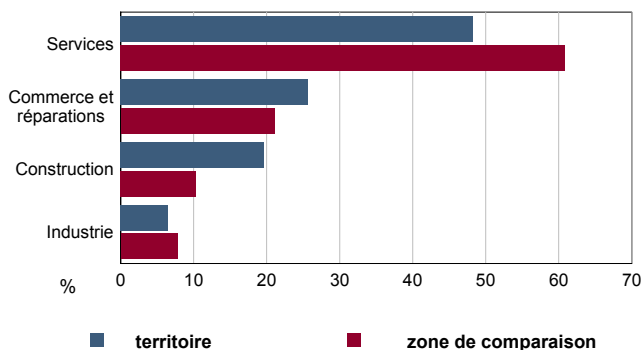
Champ : ensemble des activités hors agriculture, défense et intérim

Postes salariés par secteur d'activité au 31 décembre 2006

	Total	%	1 à 9 salarié(s)	10 à 19 salariés	20 à 49 salariés	50 à 99 salariés	100 salariés ou plus
Ensemble	1 524	100,0	704	120	269	292	139
Industrie	92	6,0	46	11	35	0	0
Construction	226	14,8	159	40	27	0	0
Commerce et réparations	367	24,1	193	13	22	0	139
Services	839	55,1	306	56	185	292	0

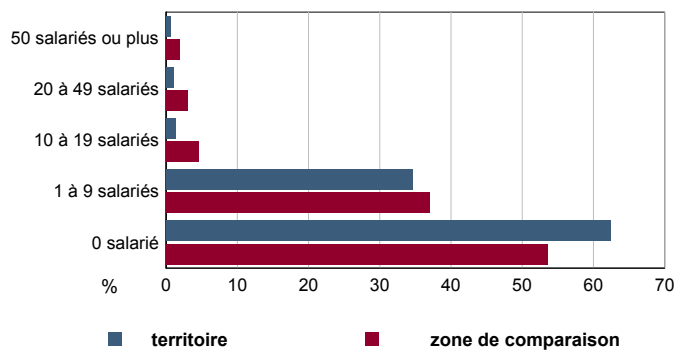
Source : Insee, CLAP

Champ : ensemble des activités hors agriculture, défense et intérim

Répartition des établissements actifs par secteur d'activité au 31 décembre 2006


Source : Insee, CLAP

Champ : ensemble des activités hors agriculture, défense et intérim

Répartition des établissements actifs par tranche d'effectif salarié au 31 décembre 2006


Source : Insee, CLAP

Champ : ensemble des activités hors agriculture, défense et intérim

Établissements selon les trois sphères de l'économie au 31 décembre 2006

	Nombre	%	Postes salariés	%
Ensemble	769	100,0	1 524	100,0
Sphère productive	204	26,5	343	22,5
Economie résidentielle	552	71,8	934	61,3
Fonction publique	13	1,7	247	16,2

Source : Insee, CLAP

Champ : ensemble des activités hors agriculture, défense et intérim

Entreprises (sièges sociaux actifs) par secteur d'activité au 31 décembre 2006

	Nombre	%
Ensemble	674	100,0
Industrie	44	6,5
Construction	142	21,1
Commerce et réparations	169	25,1
Services	319	47,3

Source : Insee, CLAP

Champ : ensemble des activités hors agriculture, défense et intérim

Exploitations agricoles

	Nombre d'exploitations		SAU (1) moyenne (ha)	
	2000	1988	2000	1988
Toutes exploitations (2)	84	91	9	12
dont exploitations professionnelles	10	19	57	45

(1) : Superficie agricole utilisée

(2) : y compris les exploitations sans SAU

Source : AGRESTE, recensements agricoles, 1988 et 2000

Superficies agricoles

	Exploitations concernées		Superficie (ha)	
	2000	1988	2000	1988
SAU (1) des exploitations sièges	81	86	735	1 064
Terres labourables	27	44	121	90
dont céréales	10	11	31	39
Superficie fourragère principale	34	25	600	916
dont superficie toujours en herbe	30	22	541	887
Superficie en fermage (2)	4	16	503	896

(1) : Superficie agricole utilisée

(2) : superficie en ha ou parc en propriété et copropriété

Source : AGRESTE, recensements agricoles 1988 et 2000

Cheptel

	Exploitations concernées		Effectif	
	2000	1988	2000	1988
Bovins	c	3	c	72
dont vaches	c	3	c	35
Volailles	28	20	132 075	140 555

Source : AGRESTE, recensements agricoles 1988 et 2000

Orientation technico-économique des exploitations

	Exploitations		Superficie agricole utilisée (ha)	
	2000	1988	2000	1988
Ensemble	81	86	735	1 064
dont : grandes cultures	3	c	6	c
légumes, fruits, viticulture	43	46	67	83
bovins	c	0	c	0
autres animaux	12	13	99	913

Source : AGRESTE, recensements agricoles 1988 et 2000

Répartition de la SAU selon les principales orientations technico-économiques en 2000

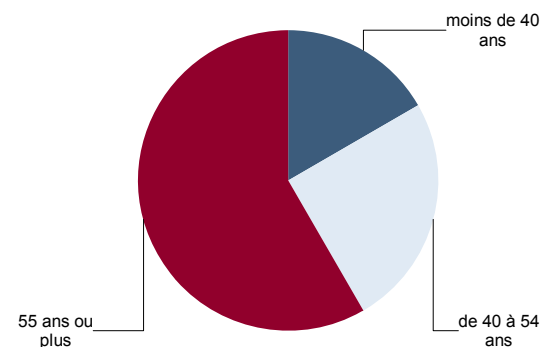
 Graphique non éditable
pour cause de secret statistique

Population - Main d'oeuvre

	2000	1988
Chefs d'exploitations et coexploitants	84	92
dont à temps complet	19	28
Population familiale active sur les exploitations	144	136
Unités de travail annuel (y.c. ETA-CUMA) (1)	79	135
dont : UTA familiales	53	87
UTA salariées	25	49

(1) : Entreprises de travaux agricoles (ETA), Coopératives d'utilisation de matériel agricole (CUMA)

Source : AGRESTE, recensements agricoles 1988 et 2000

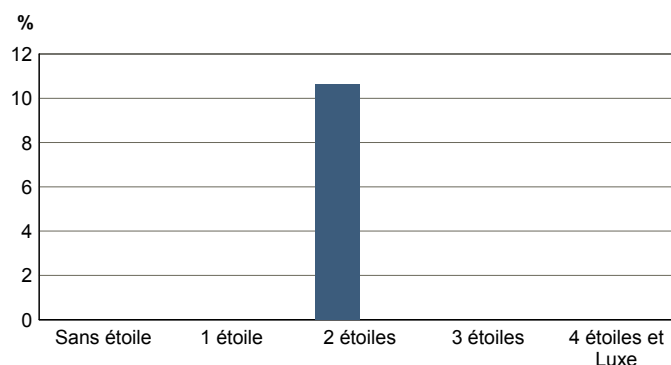
Répartition des chefs d'exploitation et coexploitants selon l'âge en 2000


Source : AGRESTE, recensement agricole 2000

Nombre et capacité des hôtels selon le nombre d'étoiles

	au 01/01/2008		au 01/01/2004	
	Hôtels	Chambres	Hôtels	Chambres
Ensemble	2	52	2	47
Sans étoile	0	0	0	0
1 étoile	0	0	0	0
2 étoiles	2	52	2	47
3 étoiles	0	0	0	0
4 étoiles et Luxe	0	0	0	0

Source : Insee, Direction du tourisme - hébergements touristiques.

Evolution 2004 - 2008 des chambres d'hôtels et d'emplacements de camping(1) selon le nombre d'étoiles


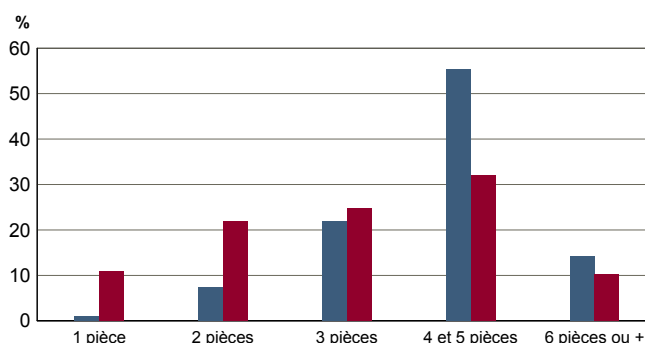
(1) : l'homologation sans étoile n'existe pas pour les campings

Source : Insee, Direction du tourisme - hébergements touristiques.

Nombre et capacité des campings selon le nombre d'étoiles

	au 01/01/2008		au 01/01/2004	
	Terrains	Emplacements	Terrains	Emplacements
Ensemble	4	437	4	437
1 étoile	0	0	0	0
2 étoiles	2	178	2	178
3 étoiles	2	259	2	259
4 étoiles et Luxe	0	0	0	0

Source : Insee, Direction du tourisme - hébergements touristiques.

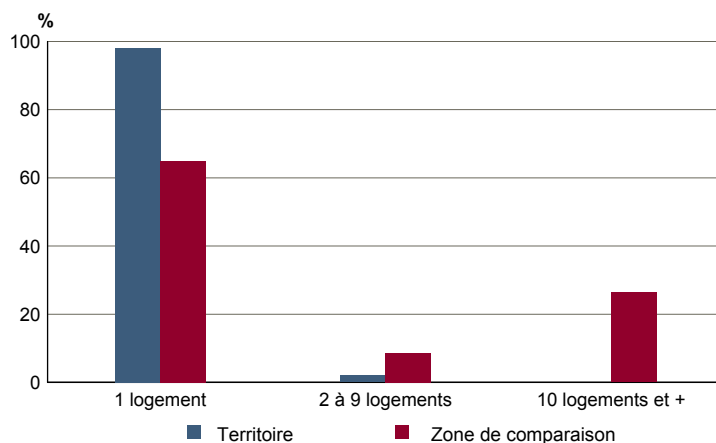
Répartition en 1999 des résidences secondaires selon le nombre de pièces


Source : Insee, RP1999 exploitation principale.

Résidences secondaires en 1999 selon l'époque d'achèvement

	Nombre	%
Ensemble des logements	3 706	100,0
dont : résidences secondaires	833	22,5
achevées avant 1915	134	16,1
de 1915 à 1948	22	2,6
de 1949 à 1974	186	22,3
de 1975 à 1989	304	36,5
en 1990 ou après	187	22,4

Source : Insee, RP1999 exploitation principale.

Répartition en 1999 des résidences secondaires selon le nombre de logements dans l'immeuble


Source : Insee, RP1999 exploitation principale.