

Population	Territoire	Zone de comparaison
<b>Population</b> sans doubles comptes en 1999	8 548	58 518 395
<b>Densité de la population</b> (nombre d'habitants au km <sup>2</sup> ) en 1999	56,9	107,6
<b>Superficie</b> (en km <sup>2</sup> )	150,3	543 965,4
<b>Variation de la population</b> : taux annuel moyen entre 1990 et 1999, en %	2,8	0,4
dont <b>variation due au solde naturel</b> : taux annuel moyen entre 1990 et 1999, en %	-0,1	0,4
dont <b>variation due au solde migratoire</b> : taux annuel moyen entre 1990 et 1999, en %	2,9	0,0
<b>Nombre de ménages</b> en 1999	3 601	23 810 161

Sources : Insee, RP1999 dénombrement - exploitation principale - RP1990 dénombrement.

Logement	Territoire	Zone de comparaison
<b>Nombre total de logements</b> en 1999	5 859	28 702 012
<b>Part des résidences secondaires</b> (y compris les logements occasionnels) en 1999, en %	32,5	10,1

Source : Insee, RP1999 exploitation principale.

Revenus	Territoire	Zone de comparaison
<b>Revenu net imposable moyen par foyer fiscal</b> en 2006, en euros (1)	22 954	22 162
<b>Foyers fiscaux imposés</b> en % de l'ensemble des foyers fiscaux en 2006 (1)	53,1	54,3
<b>Médiane du revenu fiscal des ménages</b> par unité de consommation en 2006, en euros (2)	16 714	16 910

Sources : (1) DGI, Impôt sur le revenu des personnes physiques.

(2) Insee, Revenus fiscaux localisés des ménages.

Emploi - Chômage	Territoire	Zone de comparaison
<b>Emploi total</b> (salarié et non salarié) au lieu de travail en 1999 (1)	2 096	22 800 731
dont <b>part de l'emploi salarié</b> au lieu de travail en 1999	74,2	88,2
<b>Variation de l'emploi total au lieu de travail</b> : taux annuel moyen entre 1990 et 1999, en % (1)	1,3	0,4
<b>Nombre de demandeurs d'emploi</b> (catégories 1, 2, 3 hors activité réduite) au 31 décembre 2007 (2)	304	2 053 710

Sources : (1) Insee, RP1999 exploitation complémentaire - RP1990 exploitation au quart.

(2) Dares, Statistiques du marché du travail.

Etablissements	Territoire	Zone de comparaison
<b>Nombre d'établissements actifs</b> au 31 décembre 2006	882	3 754 620
<b>Part de l'industrie</b> , en %	7,0	7,8
<b>de la construction</b> , en %	21,7	10,3
<b>du commerce et des réparations</b> , en %	19,5	21,1
<b>des services</b> , en %	51,8	60,8
<b>Part des établissements de 1 à 9 salariés</b> , en %	32,9	37,0
<b>de 10 salariés ou plus</b> , en %	4,2	9,4

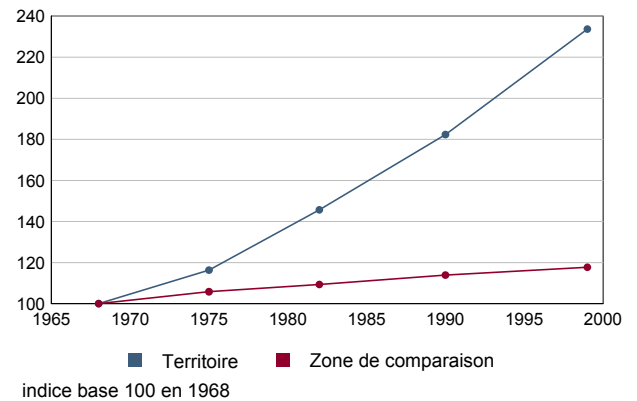
Champ : ensemble des activités hors agriculture, défense et intérim.

Source : Insee, CLAP.

**Population sans doubles comptes aux recensements**
**Evolution de la population**

	1982	1990	1999
Population	5 328	6 670	8 548
Densité moyenne (hab/km <sup>2</sup> )	35,4	44,4	56,9

Source : Insee, RP1982 à 1999 dénombremments.

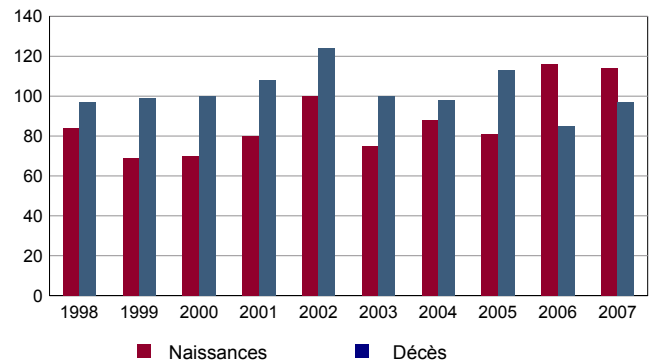


Source : Insee, RP1982 à 1999 dénombremments.

**Taux démographiques (moyennes annuelles)**
**Naissances et décès**

	1990 - 1999	1982 - 1990
Taux d'évolution global en %	2,8	2,8
- dû au solde naturel en %	-0,1	-0,3
- dû au solde migratoire en %	2,9	3,2
Taux de natalité en ‰	10,7	10,7
Taux de mortalité en ‰	12,1	14,1

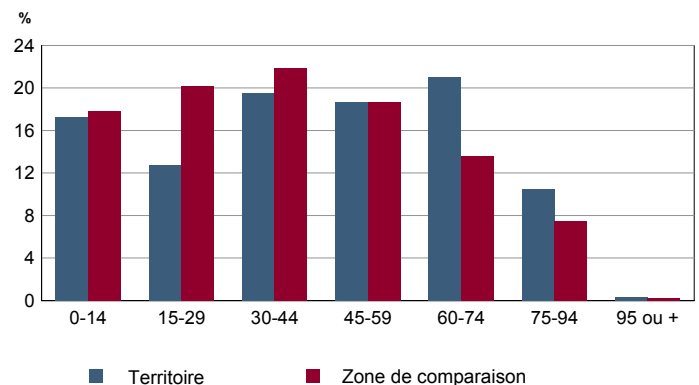
Source : Insee, RP1982 à 1999 dénombremments.


 Source : Insee, Etat civil.  
 (naissances de 1998 à 2007 - décès de 1998 à 2007)

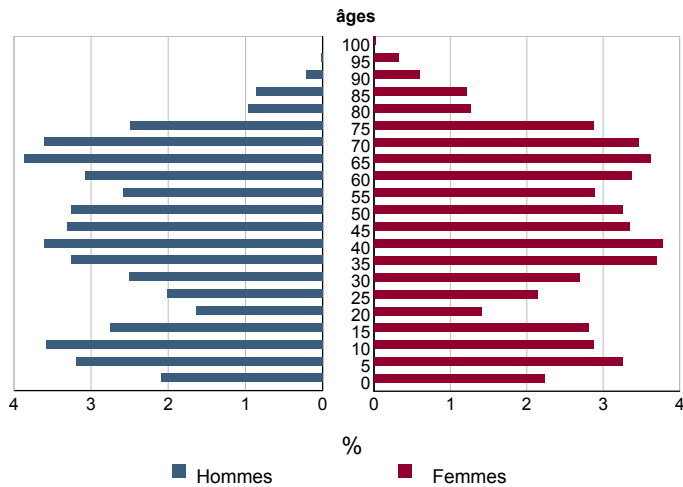
**Structure par âge de la population en 1999**
**Population par grandes tranches d'âge en 1999**

	Hommes		Femmes	
	Hommes	%	Femmes	%
<b>Ensemble</b>	<b>4 181</b>	<b>100,0</b>	<b>4 370</b>	<b>100,0</b>
0 à 14 ans	758	18,1	715	16,4
15 à 29 ans	547	13,1	543	12,4
30 à 44 ans	801	19,2	869	19,9
45 à 59 ans	783	18,7	811	18,6
60 à 74 ans	902	21,6	893	20,4
75 à 94 ans	388	9,3	509	11,6
95 ans ou plus	2	0,0	30	0,7

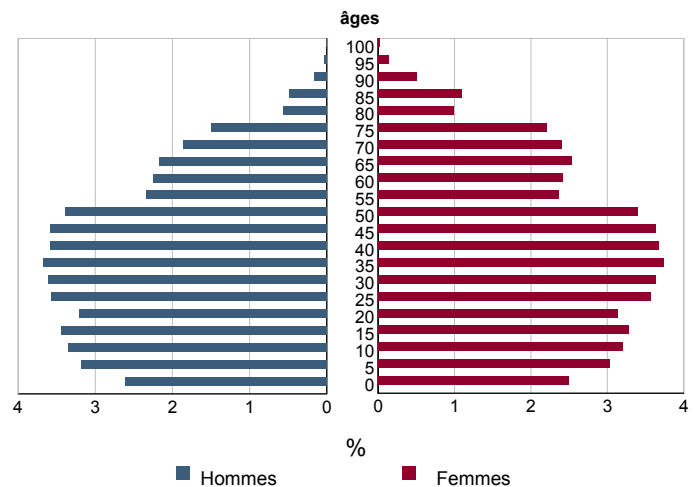
Source : Insee, RP1999 exploitation principale.



Source : Insee, RP1999 exploitation principale.

**Pyramide des âges du territoire en 1999**


Source : Insee, RP1999 exploitation principale.

**Pyramide des âges de la zone de comparaison en 1999**


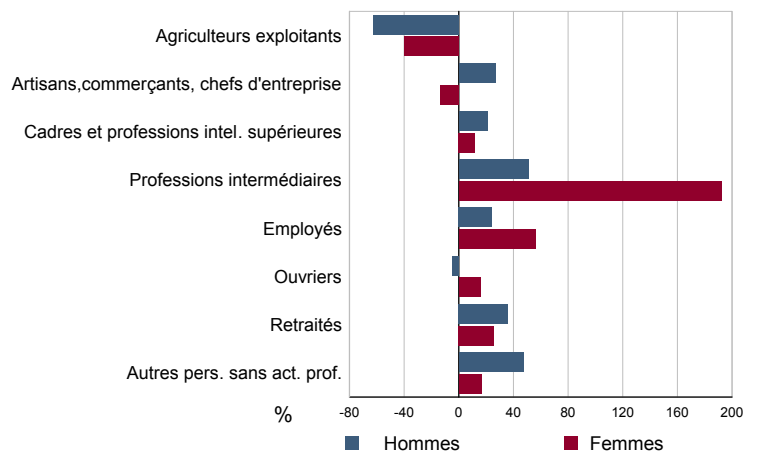
Source : Insee, RP1999 exploitation principale.

Il s'agit de pyramides quinquennales. L'âge noté "0" représente les 0 à 4 ans, "5" représente les 5 à 9 ans, etc.

**Population de 15 ans ou plus selon la catégorie socioprofessionnelle en 1999**

	Nombre	%
<b>Ensemble</b>	<b>7 184</b>	<b>100,0</b>
Agriculteurs exploitants	36	0,5
Artisans, commerçants, chefs d'entreprise	508	7,1
Cadres et professions intel. supérieures	304	4,2
Professions intermédiaires	624	8,7
Employés	972	13,5
Ouvriers	696	9,7
Retraités	2 356	32,8
Autres pers. sans activité professionnelle	1 688	23,5

Source : Insee, RP1999 exploitation complémentaire.

**Evolution des 15 ans ou plus selon le sexe et la CS entre 1990 et 1999**

 Sources : Insee, RP1999 exploitation complémentaire  
 RP1990 exploitation au quart.

**Population de 15 ans ou plus par sexe, tranche d'âge et catégorie socioprofessionnelle en 1999**

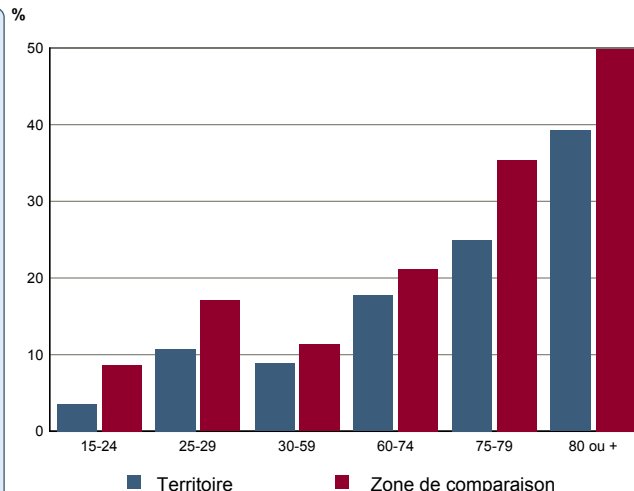
	Hommes	Femmes	Part en % de la population âgée de		
			15 - 29 ans	30 - 49 ans	50 ans ou +
<b>Ensemble</b>	<b>3 444</b>	<b>3 740</b>	<b>15,6</b>	<b>31,0</b>	<b>53,3</b>
Agriculteurs exploitants	24	12	0,0	66,7	33,3
Artisans, commerçants, chefs d'entreprise	380	128	7,1	50,4	42,5
Cadres et professions intel. supérieures	228	76	9,2	67,1	23,7
Professions intermédiaires	320	304	9,6	65,4	25,0
Employés	204	768	21,4	57,6	21,0
Ouvriers	608	88	22,4	58,6	19,0
Retraités	1 288	1 068	///	0,7	99,3
Autres pers. sans activité professionnelle	392	1 296	37,7	20,9	41,5

Source : Insee, RP1999 exploitation complémentaire.

**Population des ménages en 1999 selon le mode de cohabitation**

	Nombre de personnes	%	Evol. 90-99 en %
<b>Ensemble</b>	<b>8 476</b>	<b>100,0</b>	<b>29,8</b>
Ménages d'une personne	956	11,3	25,1
homme seul	444	5,2	46,1
femme seule	512	6,0	11,3
Familles avec enfants de moins de 25 ans	4 180	49,3	32,3
couples avec enfant(s)	3 548	41,9	21,8
familles monoparentales	632	7,5	154,8
homme seul et enfant(s)	148	1,7	270,0
femme seule et enfant(s)	484	5,7	132,7
Autres familles	3 112	36,7	33,0
dont couples sans enfants	2 656	31,3	27,7
Plusieurs personnes sans famille	228	2,7	-13,6

Sources : Insee, RP1999 exploitation complémentaire - RP1990 exploitation au quart.

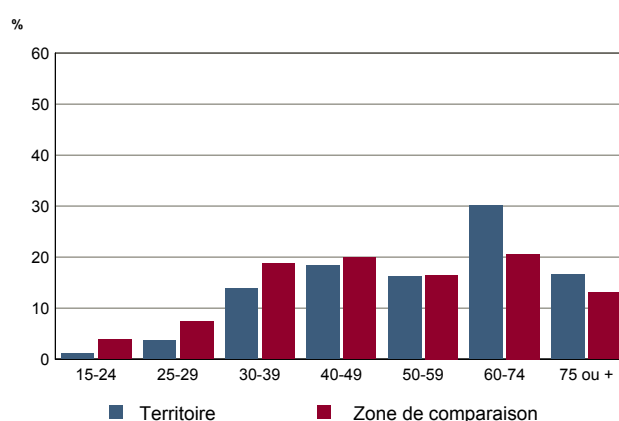
**Part des personnes vivant seules en 1999 selon l'âge**


Source : Insee, RP1999 exploitation complémentaire.

**Familles en 1999 selon le nombre d'enfants célibataires âgés de moins de 25 ans**

	Nombre de familles	%	Evol. 90-99 en %	Nombre d'enfants d'une famille	%	Evol. 90-99 en %
<b>Ensemble</b>	<b>2 648</b>	<b>100,0</b>	<b>33,5</b>	<b>2 104</b>	<b>100,0</b>	<b>36,6</b>
Aucun enfant	1 484	56,0	31,6	///	///	///
1 enfant	488	18,4	29,8	488	23,2	29,8
2 enfants	492	18,6	44,7	984	46,8	44,7
3 enfants	128	4,8	33,3	384	18,3	33,3
4 enfants ou plus	56	2,1	27,3	248	11,8	26,5

Sources : Insee, RP1999 exploitation complémentaire - RP1990 exploitation au quart.

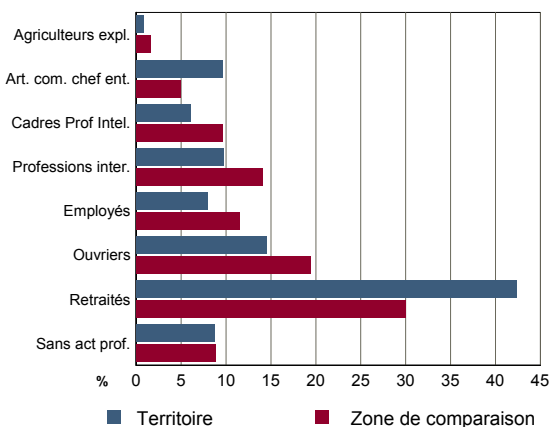
**Répartition des ménages en 1999 selon l'âge de la personne de référence**


Source : Insee, RP1999 exploitation principale.

**Population des ménages en 1999 selon la catégorie socioprofessionnelle de la personne de référence**

	Population des ménages	Nombre de ménages	%	Evol. 90-99 en %
<b>Ensemble</b>	<b>8 476</b>	<b>3 600</b>	<b>100,0</b>	<b>27,8</b>
Agriculteurs exploitants	72	28	0,8	-50,0
Artisans, commerçants, chefs entreprise	1 072	348	9,7	8,8
Cadres et professions intel. supérieures	688	220	6,1	31,0
Professions intermédiaires	1 016	352	9,8	83,3
Employés	772	288	8,0	28,6
Ouvriers	1 540	524	14,6	4,8
Retraités	2 744	1 524	42,3	29,6
Autres pers. sans activité professionnelle	572	316	8,8	75,6

Sources : Insee, RP1999 exploitation complémentaire lieu de résidence - RP1990 exploitation au quart lieu de résidence.

**Répartition des ménages en 1999 selon la CS de la personne de référence**


Source : Insee, RP1999 exploitation complémentaire.

## Emploi et activité

	1999	1990
Indicateur de concentration d'emploi	77,9	85,7
Taux d'activité	44,6	43,9

Sources : Insee, RP1999 exploitation principale - RP1990 exploitation exhaustive.

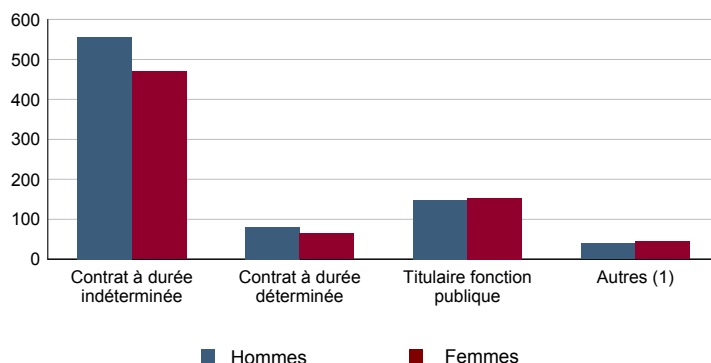
L'indicateur de concentration d'emploi est égal au nombre d'emplois au lieu de travail de la zone rapporté au nombre d'actifs ayant un emploi résidant dans la zone.

## Emploi au lieu de travail en 1999

	Nombre	%	Evol. 90-99 en %
<b>Ensemble</b>	<b>2 096</b>	<b>100,0</b>	<b>12,0</b>
Salariés	1 555	74,2	19,2
dont femmes	730	34,8	57,3
dont temps partiel	481	22,9	145,4
Non salariés	541	25,8	-4,8
dont femmes	116	5,5	-25,6
dont temps partiel	60	2,9	7,1

Sources : Insee, RP1999 exploitation complémentaire lieu de travail RP1990 exploitation au quart lieu de travail.

## Répartition des emplois salariés selon la condition d'emploi et le sexe en 1999



(1) Emploi aidé, apprentissage, stage, intérim

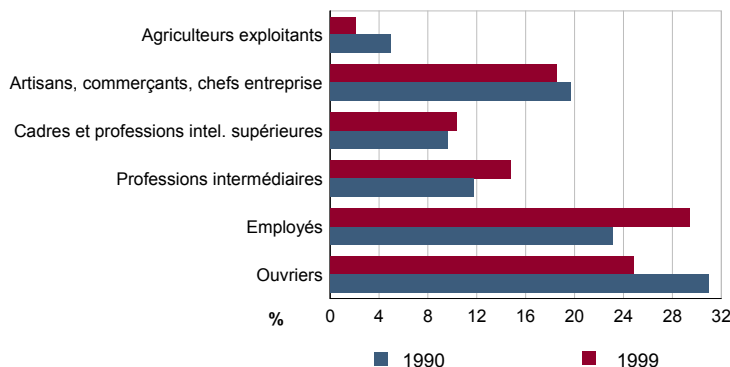
Source : Insee, RP1999 exploitation complémentaire lieu de travail.

## Emploi au lieu de travail par catégorie socioprofessionnelle en 1999

	Nombre	%
<b>Ensemble</b>	<b>2 096</b>	<b>100,0</b>
Agriculteurs exploitants	44	2,1
Artisans, commerçants, chefs entreprise	389	18,6
Cadres et professions intel. supérieures	217	10,4
Professions intermédiaires	309	14,7
Employés	617	29,4
Ouvriers	520	24,8

Source : Insee, RP1999 exploitation complémentaire lieu de travail.

## Répartition des emplois au lieu de travail par catégorie socioprofessionnelle



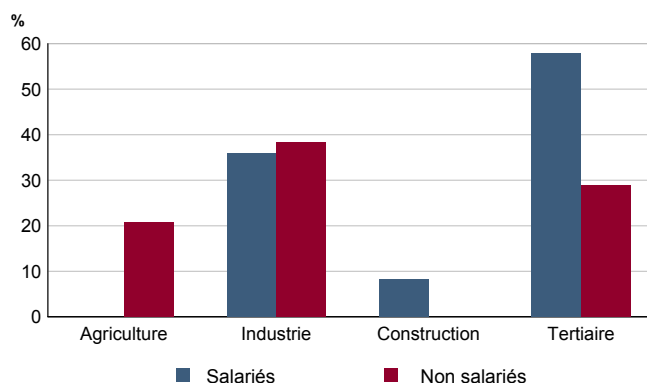
Sources : Insee, RP1999 exploitation complémentaire lieu de travail RP1990 exploitation au quart lieu de travail.

## Emploi au lieu de travail selon le secteur d'activité en 1999

	Nombre	%	Femmes (%)	Salariés (%)
<b>Ensemble</b>	<b>2 096</b>	<b>4,8</b>	<b>40,4</b>	<b>74,2</b>
Agriculture	101	4,8	15,8	23,8
Industrie	208	9,9	36,5	75,0
Construction	380	18,1	5,3	64,2
Tertiaire	1 407	67,1	52,2	80,4
dont commerce	284	13,5	45,1	70,4
dont services aux entreprises	212	10,1	37,7	81,1
dont services aux particuliers	289	13,8	58,5	73,7

Sources : Insee, RP1999 exploitation complémentaire lieu de travail.

## Taux de féminisation des emplois par secteur d'activité et statut en 1999

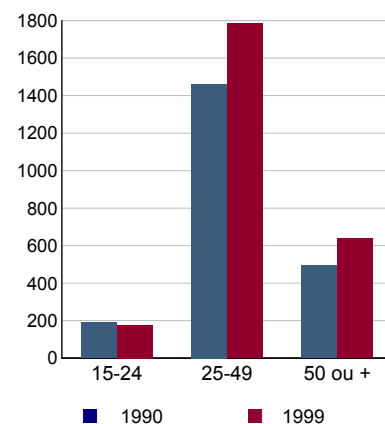


Source : Insee, RP99 exploitation complémentaire lieu de travail.

## Population active totale au lieu de résidence en 1999

## Actifs ayant un emploi selon l'âge au lieu de résidence

	Actifs	Actifs ayant un emploi (%)	Chômeurs (%)	Taux d'activité (%)	Evolution 1990-1999		
					Actifs (%)	Actifs ayant un emploi (%)	Chômeurs (%)
<b>Ensemble</b>	<b>3 156</b>	<b>82,2</b>	<b>17,6</b>	<b>44,6</b>	<b>27,6</b>	<b>20,9</b>	<b>78,5</b>
15 à 24 ans	241	73,0	24,9	32,8	-7,3	-7,9	11,1
25 à 49 ans	2 165	82,4	17,6	83,5	30,7	22,0	96,4
50 ans ou plus	750	84,8	15,2	20,0	34,6	28,7	81,0
<b>Hommes</b>	<b>1 785</b>	<b>84,6</b>	<b>15,1</b>	<b>52,1</b>	<b>20,4</b>	<b>11,4</b>	<b>138,1</b>
15 à 24 ans	146	77,4	19,2	38,9	1,4	-2,6	115,4
25 à 49 ans	1 189	84,9	15,0	94,7	20,3	10,3	147,2
50 ans ou plus	450	86,0	14,0	25,1	28,2	19,8	125,0
<b>Femmes</b>	<b>1 371</b>	<b>79,1</b>	<b>20,9</b>	<b>37,5</b>	<b>38,5</b>	<b>37,0</b>	<b>44,4</b>
15 à 24 ans	95	66,3	33,7	26,4	-18,1	-16,0	-22,0
25 à 49 ans	976	79,2	20,8	72,9	46,1	41,6	66,4
50 ans ou plus	300	83,0	17,0	15,3	45,6	45,6	45,7



Sources : Insee, RP1999 exploitation principale - RP1990 exploitation exhaustive.

La population active comprend les actifs ayant un emploi, les chômeurs et les militaires du contingent

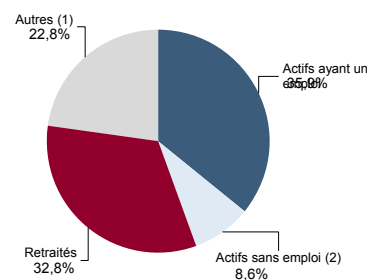
Sources : Insee, RP1999 exploitation principale - RP1990 exploitation exhaustive lieu de résidence.

## Population de 15 ans ou plus selon la catégorie socioprofessionnelle au lieu de résidence en 1999

## Population de 15 ans ou plus par type d'activité au lieu de résidence en 1999

	Ensemble	dont actifs ayant un emploi
<b>Ensemble</b>	<b>7 184</b>	<b>2 576</b>
Agriculteurs exploitants	36	36
Artisans, commerçants, chefs entreprise	508	484
Cadres et professions intel. supérieures	304	256
Professions intermédiaires	624	536
Employés	972	720
Ouvriers	696	544
Retraités	2 356	///
Autres sans activité professionnelle	1 688	///

Source : Insee, RP1999 exploitation complémentaire lieu de résidence.



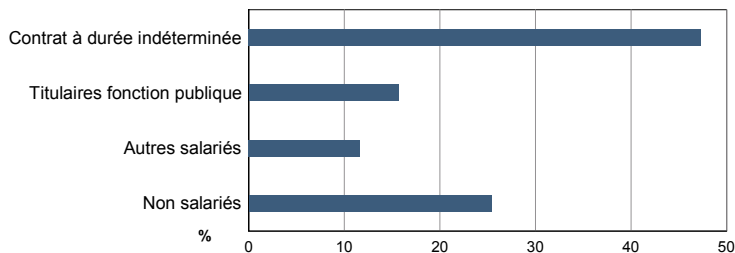
(1) Etudiants, personnes sans activité professionnelle  
(2) Chômeurs et militaires du contingent

Source : Insee, RP1999 exploitation complémentaire lieu de résidence.

**Population active ayant un emploi selon la condition d'emploi en 1999**

	Nombre	%	dont % Temps partiel	dont % Femmes
<b>Ensemble</b>	<b>2 595</b>	<b>100,0</b>	<b>20,8</b>	<b>41,8</b>
Salarié	1 936	74,6	24,7	46,4
Non salarié	659	25,4	9,6	28,2

Source : Insee, RP1999 exploitation principale lieu de résidence.

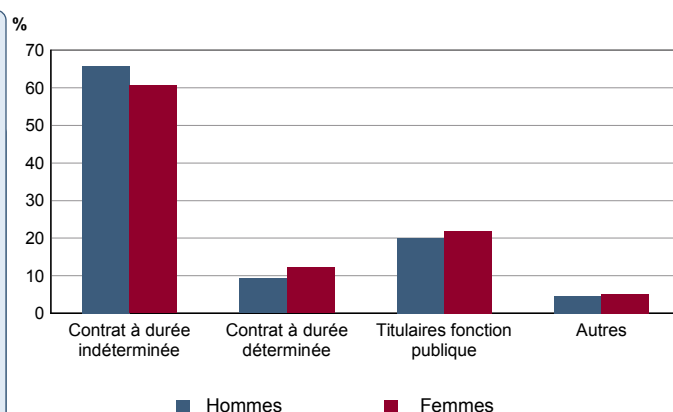
**Actifs ayant un emploi par condition d'emploi en 1999**


Source : Insee, RP1999 exploitation principale lieu de résidence.

**Formes d'emploi des salariés et non salariés selon le sexe en 1999**

	Hommes	%	Femmes	%
<b>Ensemble</b>	<b>1 510</b>	<b>100,0</b>	<b>1 085</b>	<b>100,0</b>
<b>Salarié</b>	1 037	68,7	899	82,9
Contrat à durée indéterminée	683	45,2	545	50,2
Contrat à durée déterminée	96	6,4	110	10,1
Intérim	6	0,4	2	0,2
Emploi aidé	9	0,6	25	2,3
Apprentissage - stage	34	2,3	20	1,8
Titulaires fonction publique	209	13,8	197	18,2
<b>Non salarié</b>	473	31,3	186	17,1
Indépendants	253	16,8	97	8,9
Employeurs	207	13,7	51	4,7
Aides familiaux	13	0,9	38	3,5

Source : Insee, RP1999 exploitation principale lieu de résidence.

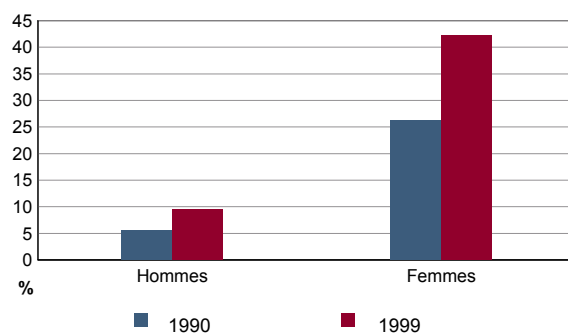
**Répartition des emplois salariés en 1999 selon la condition d'emploi et le sexe**


Source : Insee, RP1999 exploitation principale lieu de résidence.

**Salariés par sexe et âge, part du temps partiel en 1999**

	Hommes	dont % Temps partiel	Femmes	dont % Temps partiel
<b>Ensemble</b>	<b>1 037</b>	<b>9,5</b>	<b>899</b>	<b>42,2</b>
de 15 à 24 ans	106	17,9	62	46,8
de 25 à 49 ans	719	7,2	660	42,6
de 50 ans ou plus	212	13,2	177	39,0

Source : Insee, RP1999 exploitation principale lieu de résidence.

**Part des salariés à temps partiel par sexe en 1990 et 1999**

 Sources : Insee, RP1999 exploitation principale lieu de résidence  
 RP1990 exploitation au quart lieu de résidence.

**Lieu de résidence - lieu de travail des actifs ayant un emploi en 1999**

	1999	Evol. 90-99 en %
<b>Ensemble</b>	<b>2 595</b>	<b>20,9</b>
travaillent et résident :		
dans la même commune	1 139	-7,9
%	43,9	-13,7 points
dans deux communes différentes	1 456	60,0
- du même département	771	40,7
- de départements différents	685	89,2

 Sources : Insee, RP1999 exploitation principale lieu de résidence  
 RP1990 exploitation exhaustive lieu de résidence.

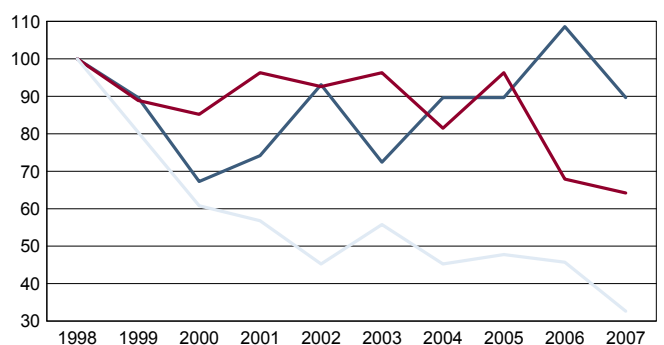
## Demandeurs d'emploi en fin de mois (DEFM) selon le sexe et l'âge

	Au 31 décembre 2007		Evolution 2006 - 2007 en %				
	Ensemble	%	Hommes	Femmes	Ensemble	Hommes	Femmes
<b>Ensemble</b>	<b>304</b>	<b>100,0</b>	<b>158</b>	<b>146</b>	<b>-14,4</b>	<b>-4,2</b>	<b>-23,2</b>
15 à 24 ans	52	17,1	34	18	-17,5	17,2	-47,1
25 à 49 ans	200	65,8	99	101	-15,6	-11,6	-19,2
50 ans ou plus	52	17,1	25	27	-5,5	4,2	-12,9
Chômeurs de longue durée	65	100,0	22	43	-28,6	-43,6	-17,3
15 à 24 ans	c	c	c	c	c	c	c
25 à 49 ans	45	69,2	13	32	-31,8	-53,6	-15,8
50 ans ou plus	c	c	c	c	c	c	c

Champ : DEFM de catégories 1 à 3 hors activité réduite.

Source : Dares, Statistiques du marché du travail.

## Evolution du nombre de DEFM selon l'âge



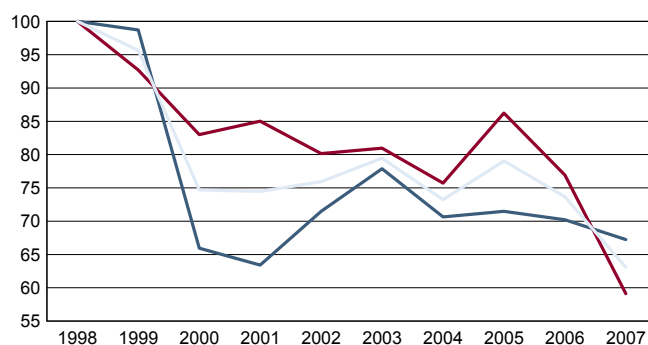
Indice base 100 en 1998

— moins de 25 ans — 50 ans ou plus — Longue durée

Champ : DEFM de catégories 1 à 3 hors activité réduite.

Source : Dares, Statistiques du marché du travail.

## Evolution du nombre de DEFM selon le sexe



Indice base 100 en 1998

— Hommes — Femmes — Ensemble

Champ : DEFM de catégories 1 à 3 hors activité réduite.

Source : Dares, Statistiques du marché du travail.

## DEFM selon le motif d'inscription

	Au 31 décembre 2007			Evol 2006-2007 en %	
	Ensemble	%	dont femmes	Ensemble	Femmes
<b>Ensemble</b>	<b>304</b>	<b>100,0</b>	<b>146</b>	<b>-14,4</b>	<b>-23,2</b>
dont : licenciement	106	34,9	47	-1,9	-11,3
démission	18	5,9	10	-33,3	-37,5
fin de contrat à durée limitée	99	32,6	51	-16,8	-20,3
première entrée	c	c	c	c	c

Champ : DEFM de catégories 1 à 3 hors activité réduite.

Source : Dares, Statistiques du marché du travail.

## Taux de chômage au recensement de 1999

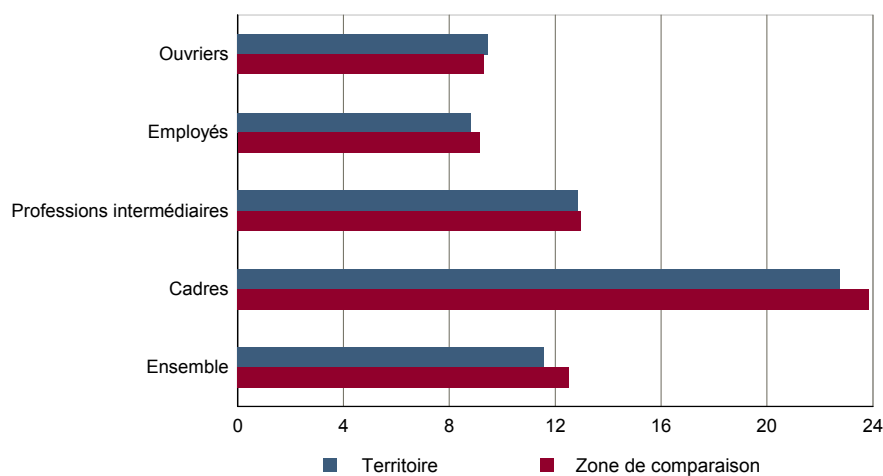
	Taux de chômage en % 1999
<b>Ensemble</b>	<b>17,6</b>
Hommes	15,1
Femmes	20,9

Source : Insee, RP1999 exploitation principale.

**Salaire net horaire moyen (en euros) selon la catégorie socioprofessionnelle en 2006**

	Ensemble	Temps complet		Temps partiel	
		Temps complet	Temps partiel	Femmes	Hommes
<b>Ensemble</b>	<b>11,4</b>	<b>11,6</b>	<b>10,2</b>	<b>10,5</b>	<b>12,2</b>
Cadres	22,6	22,8	21,1	19,8	23,7
Professions intermédiaires	12,8	12,9	12,5	12,0	13,4
Employés	8,7	8,8	8,4	8,7	9,1
Ouvriers	9,3	9,4	8,2	8,8	9,5

Source : Insee, DADS - Fichier poste au lieu de résidence.

**Salaire net horaire moyen (en euros) des salariés à temps complet selon la CS en 2006**


Source : Insee, DADS - Fichier poste au lieu de résidence.

**Impôts et revenus des foyers fiscaux**
**Impôts sur le revenu des foyers fiscaux**

Le calcul du revenu imposable de 2006 a été modifié, en conséquence les évolutions présentées dans le tableau ne sont pas calculées.

	2006	Evolution 2004-2006 en %
<b>Ensemble des foyers fiscaux</b>	<b>5 748</b>	<b>5,6</b>
Revenu net imposable (K Euros)	131 937	///
Revenu net imposable moyen (Euros)	22 954	///
Impôt moyen (Euros)	1 384	-8,1
<b>Foyers fiscaux imposés</b>	<b>3 054</b>	<b>7,6</b>
Proportion	53,1 (%)	1,0 points
Revenu net imposable (K Euros)	105 412	///
Revenu net imposable moyen (Euros)	34 516	///
Impôt moyen (Euros)	2 605	-9,9
<b>Foyers fiscaux non imposés</b>	<b>2 694</b>	<b>3,3</b>
Proportion	46,9 (%)	-1,0 points
Revenu net imposable (en K Euros)	26 525	///
Revenu net imposable moyen (Euros)	9 846	///

Source : DGI, Impôt sur le revenu des personnes physiques.

**Evolution du revenu net imposable moyen - Ensemble des foyers fiscaux**

Le calcul du revenu imposable de 2006 a été modifié, en conséquence il n'est pas possible d'éditer le graphique présentant l'évolution du revenu net imposable moyen.

**Revenus fiscaux des ménages**
**Ménages fiscaux**

	2006
Nombre de ménages fiscaux	4 152
Nombre de personnes dans les ménages fiscaux	9 679
Part des ménages fiscaux imposés en %	60,9

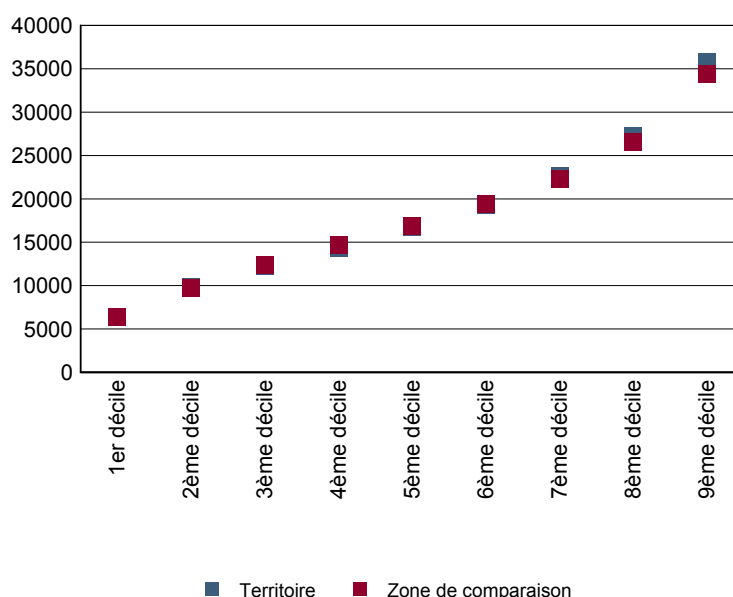
Source : Insee, Revenus fiscaux localisés des ménages.

**Ménages : distribution des revenus déclarés en euros par unité de consommation**

	2006
<b>Médiane</b>	16 714
Rapport inter-déciles (sans unité)(1)	5,6
Limite du 1er quartile	11 152
Limite du 2ème quartile (médiane)	16 714
Limite du 3ème quartile	24 534
Limite du 1er décile	6 379
Limite du 2ème décile	9 845
Limite du 3ème décile	12 246
Limite du 4ème décile	14 348
Limite du 5ème décile (médiane)	16 714
Limite du 6ème décile	19 309
Limite du 7ème décile	22 611
Limite du 8ème décile	27 302
Limite du 9ème décile	35 819

(1) : le rapport inter-déciles (9ème décile/1er décile) établit le rapport entre les revenus les plus élevés et les revenus les plus faibles, en ôtant de chaque côté les 10% de personnes aux revenus par unité de consommation les plus extrêmes.

Source : Insee, Revenus fiscaux localisés des ménages.

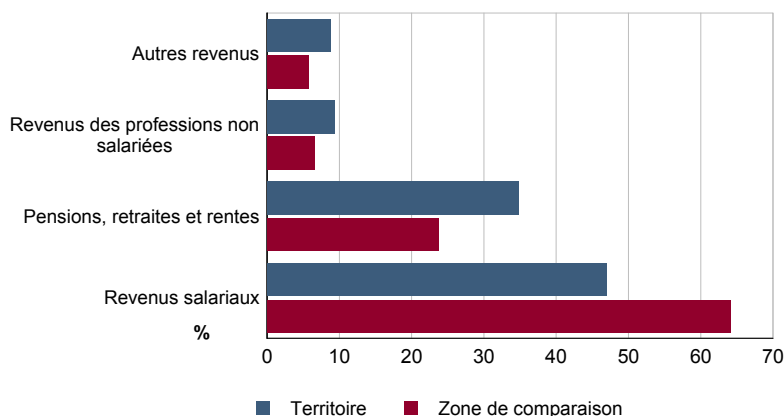
**Ménages : distribution des revenus déclarés en euros par unité de consommation en 2006**


Source : Insee, Revenus fiscaux localisés des ménages.

**Ménages : structure des revenus déclarés**

	2006
	Part en %
Revenus salariaux	47,0
Pensions, retraites et rentes	34,8
Revenus des professions non salariées	9,4
Autres revenus	8,8

Source : Insee, Revenus fiscaux localisés des ménages.

**Ménages : structure des revenus déclarés en 2006**


Source : Insee, Revenus fiscaux localisés des ménages.

**Evolution du nombre de logements**

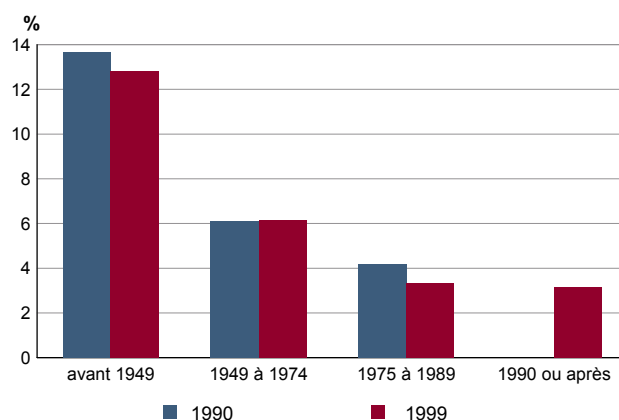
	1968	1975	1982	1990	1999
<b>Ensemble des logements</b>	<b>2 033</b>	<b>2 777</b>	<b>3 749</b>	<b>4 628</b>	<b>5 856</b>
Résidences principales	1 354	1 703	2 275	2 818	3 605
Résidences secondaires (y.c.les logements occasionnels)	490	821	1 183	1 459	1 908
Logements vacants	189	253	291	351	343
Nombre moyen d'occupants des résidences principales	2,6	2,4	2,3	2,3	2,3

Source : Insee, RP 1968 à 1999 dénombremets.

**Ensemble des logements par type en 1999**

	Nombre	%	Evol. 90-99 en %
<b>Ensemble</b>	<b>5 859</b>	<b>100,0</b>	<b>26,5</b>
Résidences principales	3 601	61,5	27,5
Résidences secondaires	1 884	32,2	36,2
Logements occasionnels	19	0,3	-74,3
Logements vacants	355	6,1	1,4
Logements individuels	5 189	88,6	32,2
Logements dans un immeuble collectif	670	11,4	-5,1

Sources : Insee, RP1999 exploitation principale - RP1990 exploitation exhaustive.

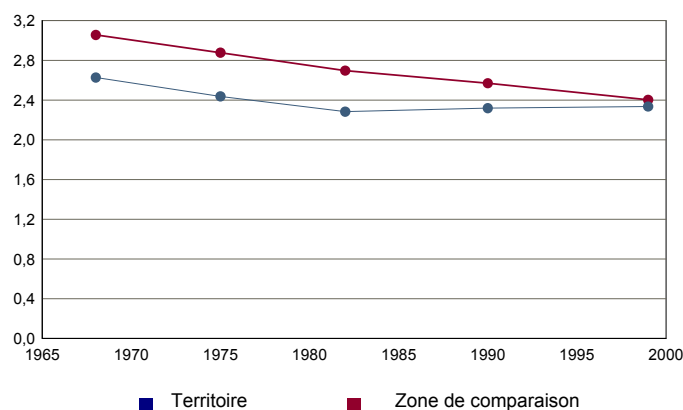
**Taux de vacance selon la période d'achèvement**


Sources : Insee, RP1999 exploitation principale - RP1990 exploitation exhaustive.

**Résidences principales en 1999 selon le nombre de pièces**

	Nombre	%	Evol. 90-99 en %
<b>Ensemble</b>	<b>3 601</b>	<b>100,0</b>	<b>27,5</b>
1 pièce	143	4,0	14,4
2 pièces	399	11,1	12,7
3 pièces	909	25,2	7,3
4 pièces et plus	2 150	59,7	43,5

Sources : Insee, RP1999 exploitation principale - RP1990 exploitation exhaustive.

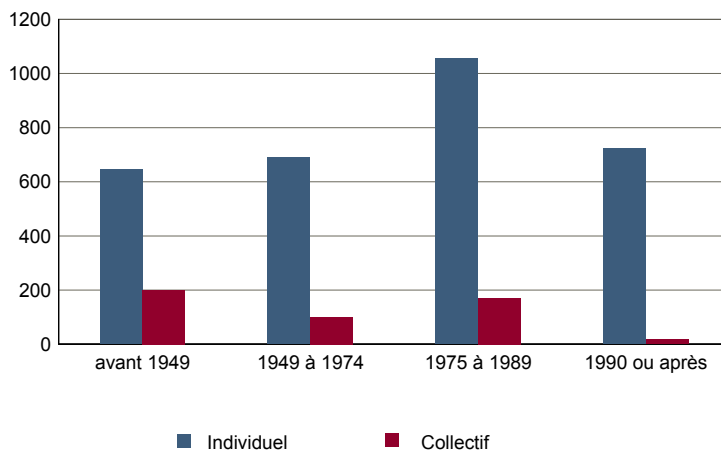
**Nombre moyen d'occupants des résidences principales**


Source : Insee, RP 1968 à 1999 dénombremets.

**Résidences principales en 1999 selon la période d'achèvement**

	Nombre	%	Evol. 90-99 en %
<b>Ensemble</b>	<b>3 601</b>	<b>100,0</b>	<b>27,5</b>
Avant 1949	844	23,4	0,8
1949 à 1974	791	22,0	9,9
1975 à 1989	1 227	34,1	-3,2
1990 ou après	739	20,5	///

Sources : Insee, RP1999 exploitation principale  
RP1990 exploitation exhaustive.

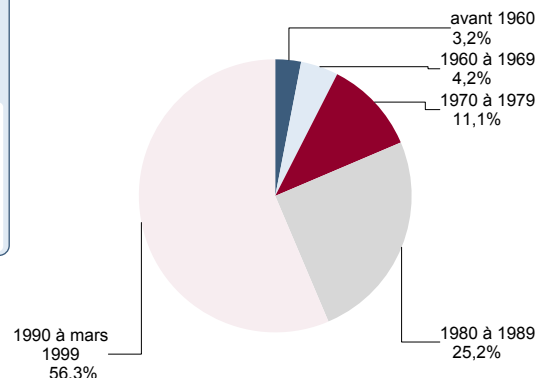
**Résidences principales en 1999 selon le type d'immeuble et la période d'achèvement**


Source : Insee, RP1999 exploitation principale.

**Date d'emménagement des ménages**

	Nombre de ménages	%	Population des ménages	%	Nombre moyen de pièces par logement	Nombre moyen de personnes par pièce
<b>Ensemble</b>	<b>3 601</b>	<b>100,0</b>	<b>8 422</b>	<b>100,0</b>	<b>3,9</b>	<b>0,6</b>
de 1990 à mars 1999	2 026	56,3	5 085	60,4	3,7	0,7
avant 1990	1 575	43,7	3 337	39,6	4,1	0,5

Source : Insee, RP1999 exploitation principale.

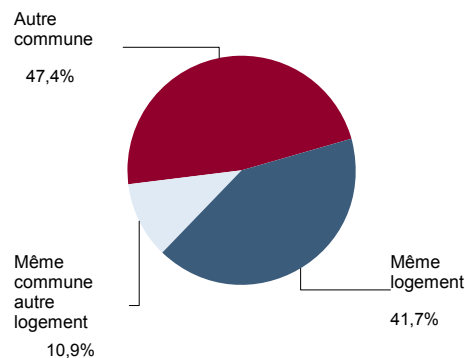
**Période d'emménagement des ménages**


Source : Insee, RP1999 exploitation principale.

**Résidences principales selon le statut d'occupation en 1999**

	Nombre de logements	%	Evol. 90-99 en %	Nombre de personnes
<b>Ensemble</b>	<b>3 601</b>	<b>100,0</b>	<b>27,5</b>	<b>8 422</b>
Propriétaire	2 332	64,8	31,8	5 468
Locataire	1 018	28,3	24,6	2 428
dont : logement loué vide non HLM	826	22,9	32,6	1 921
logement loué vide HLM	134	3,7	-15,7	397
meublé, chambre d'hôtel	58	1,6	65,7	110
Logé gratuitement	251	7,0	5,9	526

Sources : Insee, RP1999 exploitation principale - RP1990 exploitation exhaustive.

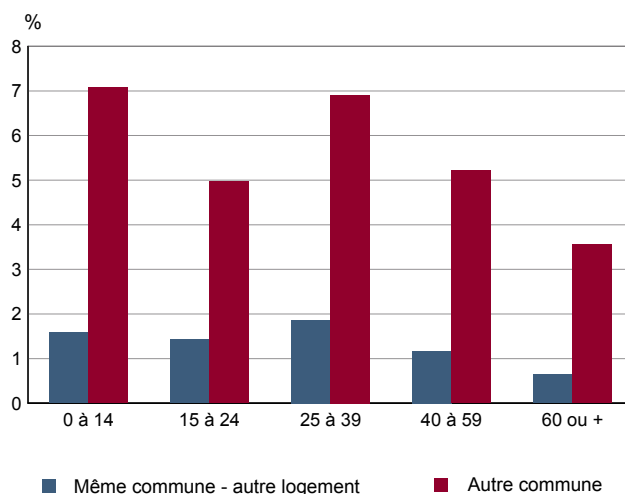
**Population en 1999 selon le lieu de résidence au 1er janvier 1990**


Source : Insee, RP1999 exploitation principale.

**Population totale en 1999  
selon le lieu de résidence au 1er janvier 1990**
**Taux annuel de mobilité résidentielle  
entre 1990 et 1999 par tranche d'âge**

	Nombre	%	Taux annuel mobilité 90-99 en %
<b>Population totale</b>	<b>8 551</b>	<b>100,0</b>	<b>///</b>
Même logement (population stable)	3 564	41,7	///
Même commune - autre logement	932	10,9	1,2
Autre commune du département	929	10,9	1,2
Autre département de la région	1 481	17,3	1,9
Autre région de France métropolitaine	1 298	15,2	1,7
Hors France métropolitaine	347	4,1	0,5

Source : Insee, RP1999 exploitation principale lieu de résidence.

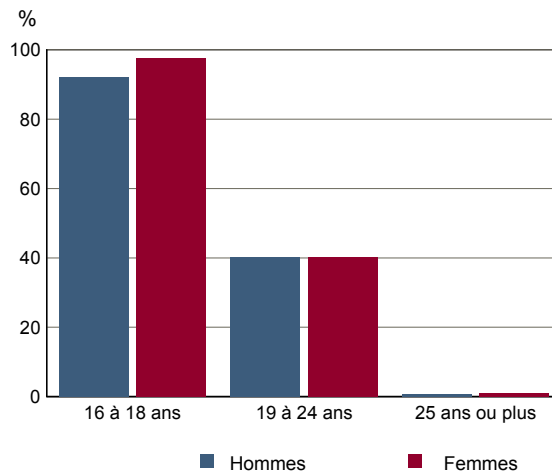


Source : Insee, RP1999 exploitation principale.

**Population des 3 ans ou plus par âge et part de la population scolarisée**

	1999		1990	
	Population totale	scolarisée %	Population totale	scolarisée %
3 à 6 ans	403	77,9	nd	///
7 à 15 ans	975	99,5	nd	///
16 à 18 ans	309	95,1	212	90,6
19 à 24 ans	333	40,2	359	35,7
25 ans ou plus	6 343	0,8	5 012	0,3

Sources : Insee, RP1999 exploitation principale - RP1990 exploitation au quart.

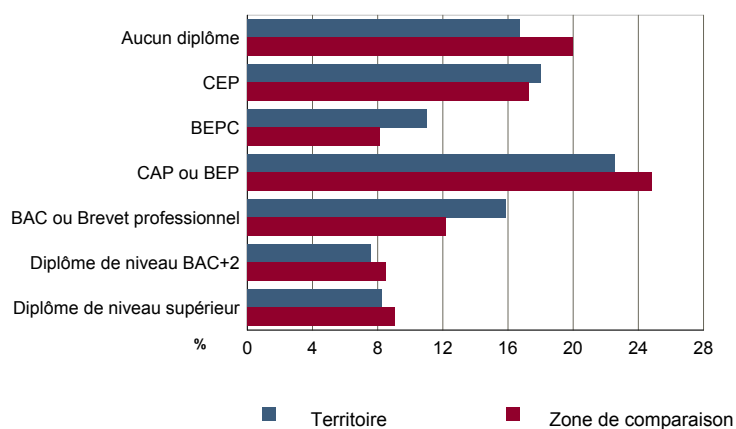
**Taux de scolarisation selon l'âge et le sexe en 1999**


Source : Insee, RP1999 exploitation principale.

**Population non scolarisée de 15 ans ou plus par sexe et diplôme en 1999**

	Ensemble	Hommes	Femmes
<b>Population non scolarisée</b>	<b>6 598</b>	<b>3 198</b>	<b>3 400</b>
Titulaire (%) :			
- d'aucun diplôme	16,7	16,3	17,1
- du CEP	18,0	16,9	19,1
- du BEPC	11,0	9,0	12,9
- du CAP ou du BEP	22,6	25,9	19,4
- du BAC ou du Brevet professionnel	15,9	14,9	16,8
- d'un diplôme de niveau BAC + 2	7,6	6,1	9,1
- d'un diplôme de niveau supérieur	8,2	11,0	5,6

Source : Insee, RP1999 exploitation principale.

**Population non scolarisée de 15 ans ou plus selon le diplôme en 1999**


Source : Insee, RP1999 exploitation principale.

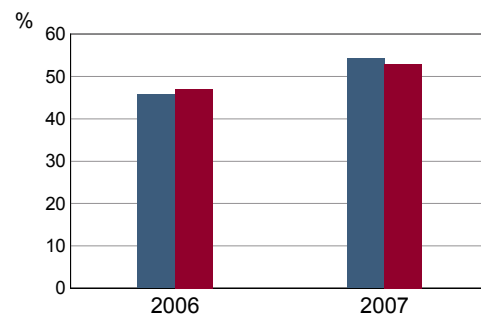
## Créations d'entreprises par secteur d'activité en 2007

## Évolution des créations d'entreprises

	Ensemble	%	Taux de création
<b>Ensemble</b>	<b>109</b>	<b>100,0</b>	<b>14,5</b>
Industrie	11	10,1	22,0
Construction	32	29,4	17,0
Commerce	25	22,9	16,3
Services	41	37,6	11,4

Champ : activités marchandes hors agriculture.

Source : Insee, REE (Sirène).



■ territoire ■ zone de comparaison

Note de lecture : rapport des créations d'une année au nombre total des créations des années 2006 et 2007

Champ : activités marchandes hors agriculture.

Source : Insee, REE (Sirène).

## Créations d'entreprises individuelles par secteur d'activité en 2007

	Entreprises individuelles créées	Part en % dans l'ensemble des créations
<b>Ensemble</b>	<b>65</b>	<b>59,6</b>
Industrie	9	81,8
Construction	18	56,3
Commerce	15	60,0
Services	23	56,1

Champ : activités marchandes hors agriculture.

Source : Insee, REE (Sirène).

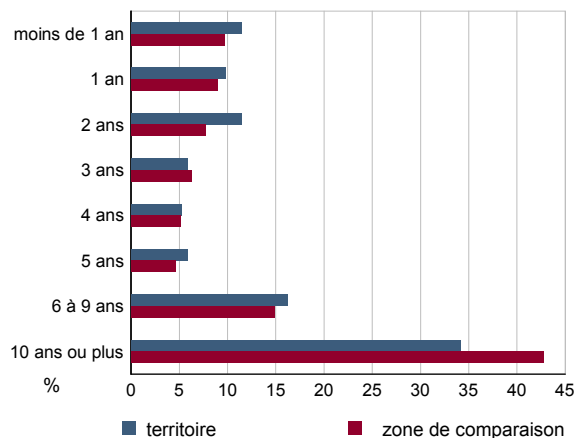
## Nombre d'entreprises par secteur d'activité au 1er janvier 2007

## Âge des entreprises au 1er janvier 2007

	Nombre	Evol. (%) 2000 - 2007
<b>Ensemble</b>	<b>752</b>	<b>44,6</b>
Industrie	50	19,0
Construction	188	38,2
Commerce	153	21,4
Services	361	67,1

Champ : activités marchandes hors agriculture.

Source : Insee, REE (Sirène).



■ territoire ■ zone de comparaison

Champ : activités marchandes hors agriculture.

Source : Insee, REE (Sirène).

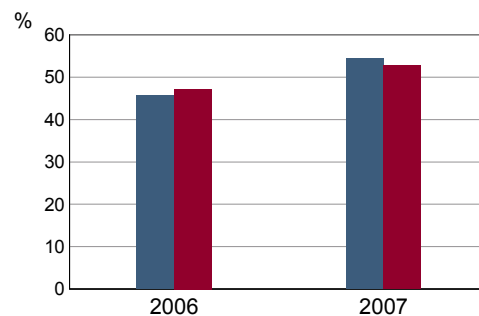
## Créations d'établissements par secteur d'activité en 2007

	Ensemble des établissements		Etablissements sièges créés en %
	Nombre	Taux de création	
<b>Ensemble</b>	<b>125</b>	<b>15,5</b>	<b>85,6</b>
Industrie	15	24,6	60,0
Construction	34	18,1	94,1
Commerce	29	17,0	86,2
Services	47	12,1	87,2

Source : Insee, REE (Sirène)

Champ : activités marchandes hors agriculture.

## Évolution des créations d'établissements



■ territoire ■ zone de comparaison

Note de lecture : rapport des créations d'une année au nombre total des créations des années 2006 et 2007

Champ : activités marchandes hors agriculture.

Source : Insee, REE (Sirène).

## Nombre d'établissements par secteur d'activité au 1er janvier 2007

	Nombre	Evol. (%) 2000 - 2007
<b>Ensemble</b>	<b>809</b>	<b>41,4</b>
Industrie	61	15,1
Construction	188	35,3
Commerce	171	27,6
Services	389	58,1

Champ : activités marchandes hors agriculture.

Source : Insee, REE (Sirène).

**Établissements actifs par secteur d'activité au 31 décembre 2006**

	Total	%	0 salarié	1 à 9 salarié(s)	10 à 19 salariés	20 à 49 salariés	50 salariés ou plus
<b>Ensemble</b>	<b>882</b>	<b>100,0</b>	<b>555</b>	<b>290</b>	<b>16</b>	<b>14</b>	<b>7</b>
Industrie	62	7,0	39	19	3	0	1
Construction	191	21,7	113	72	2	4	0
Commerce et réparations	172	19,5	121	46	3	1	1
Services	457	51,8	282	153	8	9	5

Source : Insee, CLAP

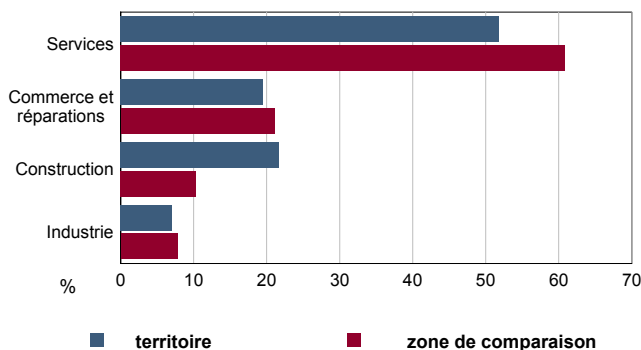
Champ : ensemble des activités hors agriculture, défense et intérim

**Postes salariés par secteur d'activité au 31 décembre 2006**

	Total	%	1 à 9 salarié(s)	10 à 19 salariés	20 à 49 salariés	50 à 99 salariés	100 salariés ou plus
<b>Ensemble</b>	<b>2 100</b>	<b>100,0</b>	<b>776</b>	<b>194</b>	<b>473</b>	<b>414</b>	<b>243</b>
Industrie	175	8,3	47	32	0	96	0
Construction	335	16,0	183	32	120	0	0
Commerce et réparations	265	12,6	141	36	33	55	0
Services	1 325	63,1	405	94	320	263	243

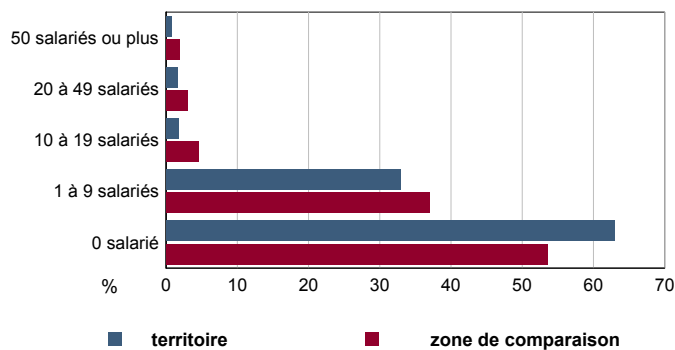
Source : Insee, CLAP

Champ : ensemble des activités hors agriculture, défense et intérim

**Répartition des établissements actifs par secteur d'activité au 31 décembre 2006**


Source : Insee, CLAP

Champ : ensemble des activités hors agriculture, défense et intérim

**Répartition des établissements actifs par tranche d'effectif salarié au 31 décembre 2006**


Source : Insee, CLAP

Champ : ensemble des activités hors agriculture, défense et intérim

**Établissements selon les trois sphères de l'économie au 31 décembre 2006**

	Nombre	%	Postes salariés	%
<b>Ensemble</b>	<b>882</b>	<b>100,0</b>	<b>2 100</b>	<b>100,0</b>
Sphère productive	221	25,1	392	18,7
Economie résidentielle	642	72,8	1 331	63,4
Fonction publique	19	2,2	377	18,0

Source : Insee, CLAP

Champ : ensemble des activités hors agriculture, défense et intérim

**Entreprises (sièges sociaux actifs) par secteur d'activité au 31 décembre 2006**

	Nombre	%
<b>Ensemble</b>	<b>774</b>	<b>100,0</b>
Industrie	50	6,5
Construction	184	23,8
Commerce et réparations	148	19,1
Services	392	50,6

Source : Insee, CLAP

Champ : ensemble des activités hors agriculture, défense et intérim

**Exploitations agricoles**

	Nombre d'exploitations		SAU (1) moyenne (ha)	
	2000	1988	2000	1988
<b>Toutes exploitations (2)</b>	<b>115</b>	<b>126</b>	<b>10</b>	<b>8</b>
dont exploitations professionnelles	25	22	33	33

(1) : Superficie agricole utilisée

(2) : y compris les exploitations sans SAU

Source : AGRESTE, recensements agricoles, 1988 et 2000

**Superficies agricoles**

	Exploitations concernées		Superficie (ha)	
	2000	1988	2000	1988
<b>SAU (1) des exploitations sièges</b>	<b>111</b>	<b>124</b>	<b>1 171</b>	<b>1 019</b>
Terres labourables	29	56	178	170
dont céréales	8	32	119	115
Superficie fourragère principale	41	64	795	644
dont superficie toujours en herbe	38	56	778	614
Superficie en fermage (2)	4	7	23	559

(1) : Superficie agricole utilisée

(2) : superficie en ha ou parc en propriété et copropriété

Source : AGRESTE, recensements agricoles 1988 et 2000

**Cheptel**

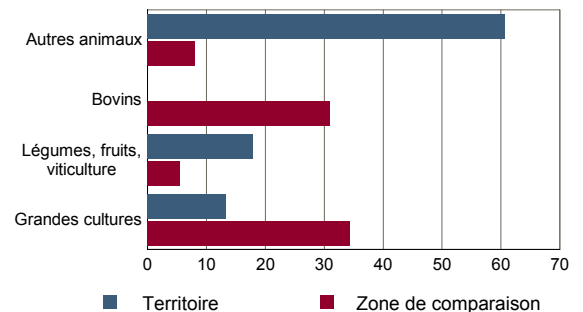
	Exploitations concernées		Effectif	
	2000	1988	2000	1988
Bovins	0	5	0	16
dont vaches	0	5	0	11
Volailles	35	62	531	2 808

Source : AGRESTE, recensements agricoles 1988 et 2000

**Orientation technico-économique des exploitations**

	Exploitations		Superficie agricole utilisée (ha)	
	2000	1988	2000	1988
<b>Ensemble</b>	<b>111</b>	<b>124</b>	<b>1 171</b>	<b>1 019</b>
dont : grandes cultures	6	7	156	83
légumes, fruits, viticulture	72	64	209	233
bovins	0	0	0	0
autres animaux	9	13	711	543

Source : AGRESTE, recensements agricoles 1988 et 2000

**Répartition de la SAU selon les principales orientations technico-économiques en 2000**


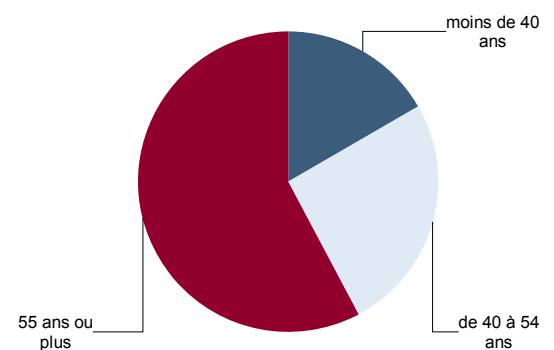
Source : AGRESTE, recensement agricole 2000

**Population - Main d'oeuvre**

	2000	1988
<b>Chefs d'exploitations et coexploitants</b>	<b>121</b>	<b>128</b>
dont à temps complet	33	33
Population familiale active sur les exploitations	207	217
Unités de travail annuel (y.c. ETA-CUMA) (1)	110	135
dont : UTA familiales	81	114
UTA salariées	27	22

(1) : Entreprises de travaux agricoles (ETA), Coopératives d'utilisation de matériel agricole (CUMA)

Source : AGRESTE, recensements agricoles 1988 et 2000

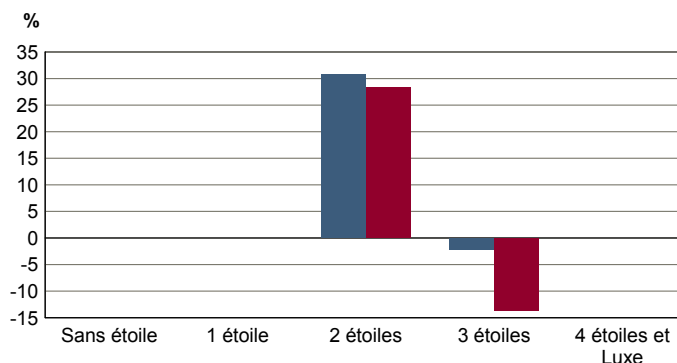
**Répartition des chefs d'exploitation et coexploitants selon l'âge en 2000**


Source : AGRESTE, recensement agricole 2000

**Nombre et capacité des hôtels selon le nombre d'étoiles**

	au 01/01/2008		au 01/01/2004	
	Hôtels	Chambres	Hôtels	Chambres
<b>Ensemble</b>	<b>7</b>	<b>194</b>	<b>6</b>	<b>73</b>
Sans étoile	0	0	0	0
1 étoile	0	0	0	0
2 étoiles	3	34	3	26
3 étoiles	3	46	3	47
4 étoiles et Luxe	1	114	0	0

Source : Insee, Direction du tourisme - hébergements touristiques.

**Evolution 2004 - 2008 des chambres d'hôtels et d'emplacements de camping(1) selon le nombre d'étoiles**


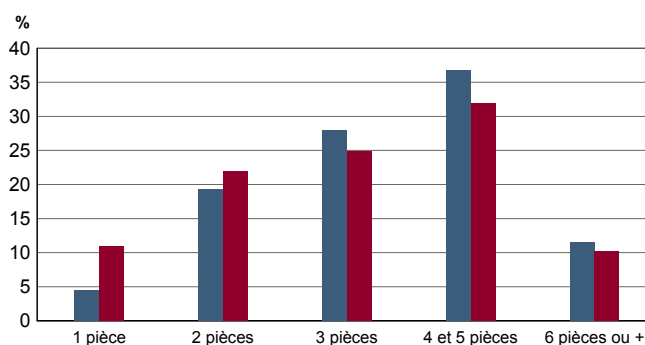
(1) : l'homologation sans étoile n'existe pas pour les campings

Source : Insee, Direction du tourisme - hébergements touristiques.

**Nombre et capacité des campings selon le nombre d'étoiles**

	au 01/01/2008		au 01/01/2004	
	Terrains	Emplacements	Terrains	Emplacements
<b>Ensemble</b>	<b>4</b>	<b>425</b>	<b>3</b>	<b>367</b>
1 étoile	0	0	0	0
2 étoiles	3	330	2	257
3 étoiles	1	95	1	110
4 étoiles et Luxe	0	0	0	0

Source : Insee, Direction du tourisme - hébergements touristiques.

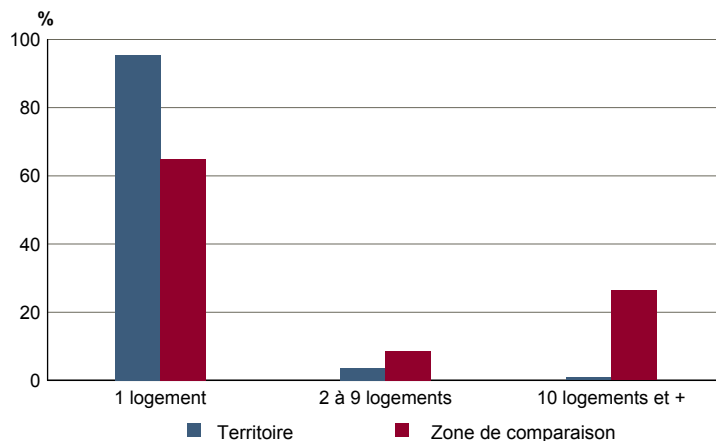
**Répartition en 1999 des résidences secondaires selon le nombre de pièces**


Source : Insee, RP1999 exploitation principale.

**Résidences secondaires en 1999 selon l'époque d'achèvement**

	Nombre	%
<b>Ensemble des logements</b>	<b>5 859</b>	<b>100,0</b>
dont : résidences secondaires	1 884	32,2
achevées avant 1915	283	15,0
de 1915 à 1948	47	2,5
de 1949 à 1974	306	16,2
de 1975 à 1989	742	39,4
en 1990 ou après	506	26,9

Source : Insee, RP1999 exploitation principale.

**Répartition en 1999 des résidences secondaires selon le nombre de logements dans l'immeuble**


Source : Insee, RP1999 exploitation principale.