

**POP T1M - Population**

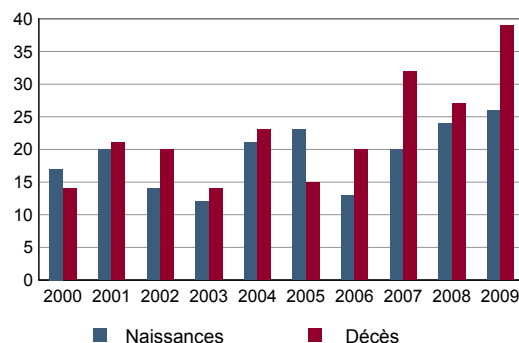
	1968	1975	1982	1990	1999	2008
Population	562	682	889	1 274	1 669	2 283
Densité moyenne (hab/km <sup>2</sup> )	13,1	15,9	20,7	29,7	38,9	53,2

Sources : Insee, RP1968 à 1990 dénombremments - RP1999 et RP2008 exploitations principales.

**POP T2M - Indicateurs démographiques**

	1968 à 1975	1975 à 1982	1982 à 1990	1990 à 1999	1999 à 2008
Variation annuelle moyenne de la population en %	+2,8	+3,8	+4,6	+3,0	+3,5
- due au solde naturel en %	-0,3	-0,5	-0,2	+0,2	-0,2
- due au solde apparent des entrées sorties en %	+3,1	+4,4	+4,8	+2,9	+3,8
Taux de natalité en ‰	11,5	7,6	11,0	10,8	9,2
Taux de mortalité en ‰	14,1	13,0	12,9	8,9	11,6

Sources : Insee, RP1968 à 1990 dénombremments - RP1999 et RP2008 exploitations principales - État civil.

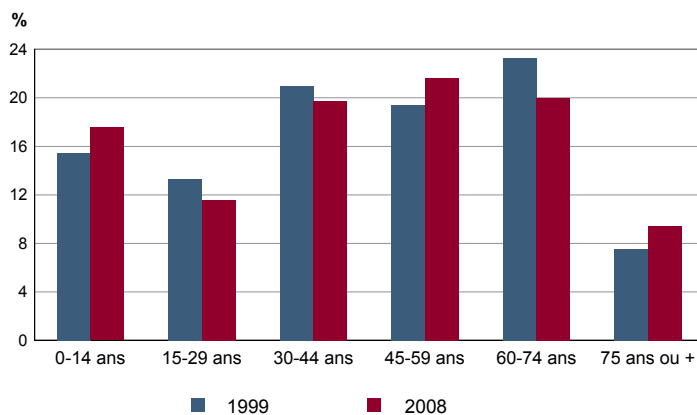
**POP G1 - Naissances et décès**


Source : Insee, État civil.

**POP T3 - Population par sexe et âge en 2008**

	Hommes	%	Femmes	%
<b>Ensemble</b>	<b>1 131</b>	<b>100,0</b>	<b>1 152</b>	<b>100,0</b>
0 à 14 ans	204	18,0	197	17,1
15 à 29 ans	129	11,4	136	11,8
30 à 44 ans	224	19,8	227	19,7
45 à 59 ans	238	21,0	256	22,2
60 à 74 ans	233	20,6	224	19,4
75 à 89 ans	98	8,7	105	9,1
90 ans ou plus	5	0,4	7	0,6
0 à 19 ans	263	23,3	252	21,9
20 à 64 ans	630	55,7	654	56,8
65 ans ou plus	238	21,0	246	21,4

Source : Insee, RP2008 exploitation principale.

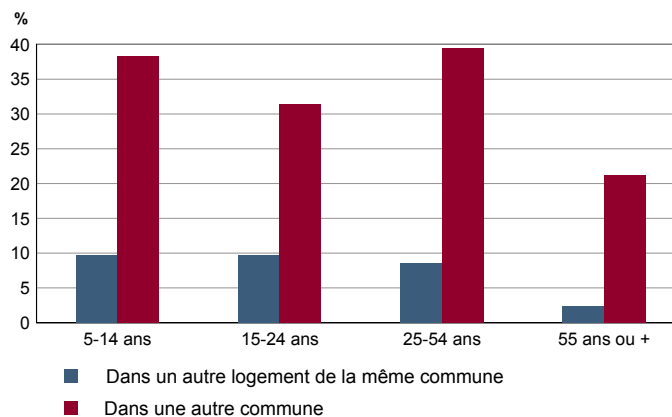
**POP G2 - Population par grande tranche d'âge**


Sources : Insee, RP1999 et RP2008 exploitations principales.

**POP T4M - Lieu de résidence 5 ans auparavant**

	2008	%
<b>Personnes de 5 ans ou plus habitant 5 ans auparavant</b>	<b>2 168</b>	<b>100,0</b>
Le même logement	1 343	61,9
Un autre logement de la même commune	140	6,5
Une autre commune du même département	282	13,0
Un autre département de la même région	99	4,6
Une autre région de France métropolitaine	250	11,5
Un Dom	0	0,0
Hors de France métropolitaine ou d'un Dom	54	2,5

Source : Insee, RP2008 exploitation principale.

**POP G3 - Part en 2008 des personnes qui résidaient dans un autre logement 5 ans auparavant selon l'âge**


Source : Insee, RP2008 exploitation principale.

## POP T5 - Population de 15 ans ou plus selon la catégorie socioprofessionnelle

	2008	%	1999	%
<b>Ensemble</b>	<b>1 864</b>	<b>100,0</b>	<b>1 424</b>	<b>100,0</b>
Agriculteurs exploitants	20	1,1	12	0,8
Artisans, commerçants, chefs d'entreprise	108	5,8	108	7,6
Cadres et professions intellectuelles supérieures	132	7,1	72	5,1
Professions intermédiaires	212	11,4	112	7,9
Employés	268	14,4	184	12,9
Ouvriers	208	11,2	140	9,8
Retraités	676	36,3	484	34,0
Autres personnes sans activité professionnelle	240	12,9	312	21,9

Sources : Insee, RP1999 et RP2008 exploitations complémentaires.

## POP T6 - Population de 15 ans ou plus par sexe, âge et catégorie socioprofessionnelle en 2008

	Hommes	Femmes	Part en % de la population âgée de		
			15 à 24 ans	25 à 54 ans	55 ans ou +
<b>Ensemble</b>	<b>900</b>	<b>964</b>	<b>100,0</b>	<b>100,0</b>	<b>100,0</b>
Agriculteurs exploitants	12	8	0,0	1,9	0,5
Artisans, commerçants, chefs d'entreprise	84	24	0,0	10,0	2,9
Cadres et professions intellectuelles supérieures	68	64	0,0	11,8	3,9
Professions intermédiaires	124	88	6,3	20,9	2,9
Employés	40	228	20,8	24,2	2,9
Ouvriers	168	40	20,8	19,4	0,5
Retraités	340	336	0,0	0,9	80,7
Autres personnes sans activité professionnelle	64	176	52,1	10,9	5,8

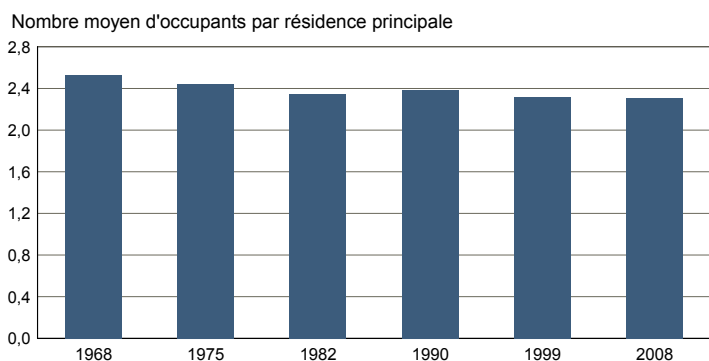
Source : Insee, RP2008 exploitation complémentaire.

FAM T1 - Ménages selon la structure familiale

	Nombre de ménages				Population des ménages	
	2008	%	1999	%	2008	1999
<b>Ensemble</b>	<b>992</b>	<b>100,0</b>	<b>712</b>	<b>100,0</b>	<b>2 300</b>	<b>1 660</b>
Ménages d'une personne	260	26,2	192	27,0	260	192
- hommes seuls	120	12,1	92	12,9	120	92
- femmes seules	140	14,1	100	14,0	140	100
Autres ménages sans famille	24	2,4	20	2,8	68	40
Ménages avec famille(s)	708	71,4	500	70,2	1 972	1 428
dont la famille principale est :						
- un couple sans enfant	372	37,5	268	37,6	788	556
- un couple avec enfant(s)	272	27,4	192	27,0	1 024	736
- une famille monoparentale	64	6,5	40	5,6	160	136

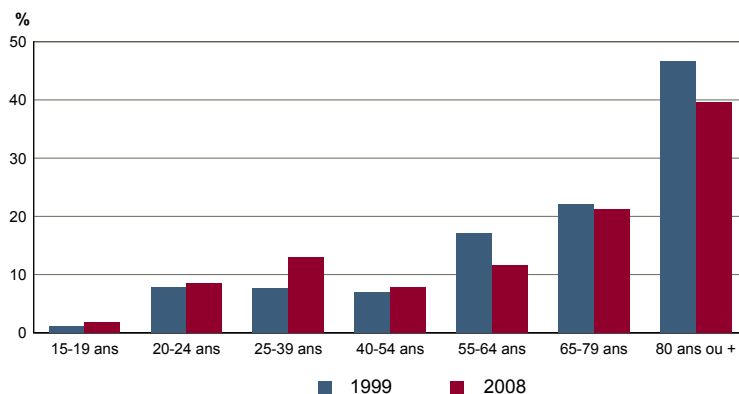
Sources : Insee, RP1999 et RP2008 exploitations complémentaires.

FAM G1M - Évolution de la taille des ménages



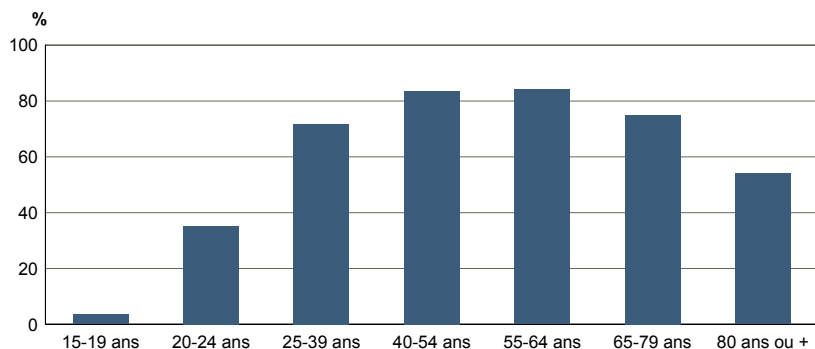
Sources : Insee, RP1968 à 1990 dénombremments - RP1999 et RP2008 exploitations principales.

FAM G2 - Personnes de 15 ans ou plus vivant seules selon l'âge - population des ménages



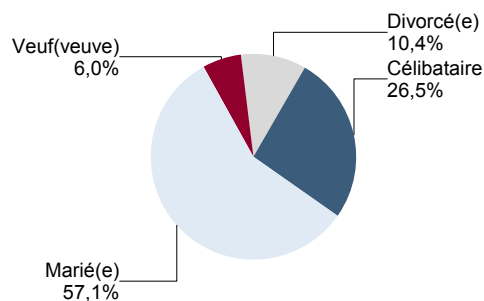
Sources : Insee, RP1999 et RP2008 exploitations principales.

FAM G3 - Personnes de 15 ans ou plus déclarant vivre en couple selon l'âge en 2008



Source : Insee, RP2008 exploitation principale.

FAM G4 - État matrimonial légal des personnes de 15 ans ou plus en 2008

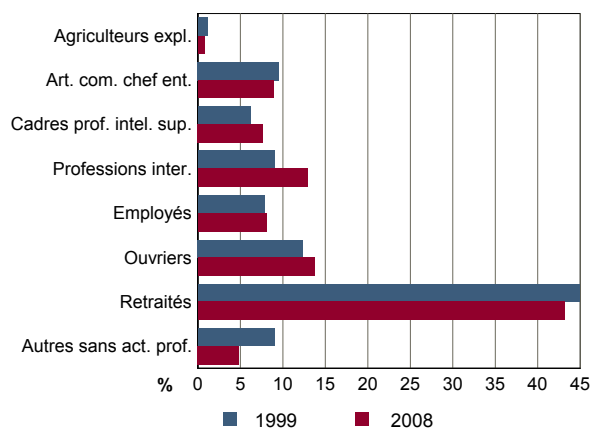


Source : Insee, RP2008 exploitation principale.

**FAM T2 - Ménages selon la catégorie socioprofessionnelle de la personne de référence en 2008**

	Ménages	%	Population des ménages	%
<b>Ensemble</b>	<b>992</b>	<b>100,0</b>	<b>2 300</b>	<b>100,0</b>
Agriculteurs exploitants	8	0,8	40	1,7
Artisans, commerçants, chefs d'entreprise	88	8,9	272	11,8
Cadres et professions intellectuelles sup.	76	7,7	224	9,7
Professions intermédiaires	128	12,9	348	15,1
Employés	80	8,1	164	7,1
Ouvriers	136	13,7	376	16,3
Retraités	428	43,1	768	33,4
Autres pers. sans activité professionnelle	48	4,8	108	4,7

Source : Insee, RP2008 exploitation complémentaire.

**FAM G5 - Ménages selon la catégorie socio-professionnelle de la personne de référence**


Sources : Insee, RP1999 et RP2008 exploitations complémentaires.

**FAM T3 - Composition des familles**

	2008	%	1999	%
<b>Ensemble</b>	<b>720</b>	<b>100,0</b>	<b>504</b>	<b>100,0</b>
Couples avec enfant(s)	276	38,3	192	38,1
Familles monoparentales :	72	10,0	44	8,7
hommes seuls avec enfant(s)	28	3,9	16	3,2
femmes seules avec enfant(s)	44	6,1	28	5,6
Couples sans enfant	372	51,7	268	53,2

Sources : Insee, RP1999 et RP2008 exploitations complémentaires.

**FAM T4 - Familles selon le nombre d'enfants âgés de moins de 25 ans**

	2008	%	1999	%
<b>Ensemble</b>	<b>720</b>	<b>100,0</b>	<b>504</b>	<b>100,0</b>
Aucun enfant	404	56,1	280	55,6
1 enfant	148	20,6	96	19,0
2 enfants	132	18,3	76	15,1
3 enfants	24	3,3	36	7,1
4 enfants ou plus	12	1,7	16	3,2

Sources : Insee, RP1999 et RP2008 exploitations complémentaires.

**EMP T1 - Population de 15 à 64 ans par type d'activité**

	2008	1999
<b>Ensemble</b>	<b>1 398</b>	<b>1 006</b>
Actifs en %	67,5	63,3
dont :		
actifs ayant un emploi en %	60,6	49,8
chômeurs en %	6,9	13,4
Inactifs en %	32,5	36,7
élèves, étudiants et stagiaires non rémunérés en %	6,8	8,1
retraités ou préretraités en %	14,0	13,0
autres inactifs en %	11,7	15,6

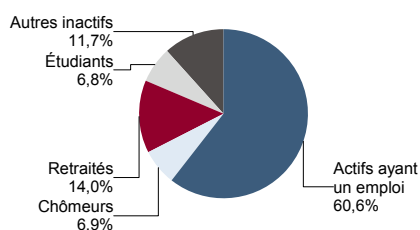
En 1999, les militaires du contingent formaient une catégorie d'actifs à part.

Sources : Insee, RP1999 et RP2008 exploitations principales.

**EMP T2 - Activité et emploi de la population de 15 à 64 ans par sexe et âge en 2008**

	Population	Actifs	Taux d'activité en %	Actifs ayant un emploi	Taux d'emploi en %
<b>Ensemble</b>	<b>1 398</b>	<b>943</b>	<b>67,5</b>	<b>847</b>	<b>60,6</b>
15 à 24 ans	185	87	47,0	65	35,1
25 à 54 ans	860	744	86,5	683	79,4
55 à 64 ans	353	112	31,7	99	28,0
<b>Hommes</b>	<b>689</b>	<b>506</b>	<b>73,4</b>	<b>459</b>	<b>66,6</b>
15 à 24 ans	96	52	54,2	38	39,6
25 à 54 ans	426	400	93,9	373	87,6
55 à 64 ans	167	54	32,3	48	28,7
<b>Femmes</b>	<b>709</b>	<b>437</b>	<b>61,6</b>	<b>388</b>	<b>54,7</b>
15 à 24 ans	89	35	39,3	27	30,3
25 à 54 ans	434	344	79,3	310	71,4
55 à 64 ans	186	58	31,2	51	27,4

Source : Insee, RP2008 exploitation principale.

**EMP G1 - Population de 15 à 64 ans par type d'activité en 2008**


Source : Insee, RP2008 exploitation principale.

**EMP T3 - Population active de 15 à 64 ans selon la catégorie socioprofessionnelle**

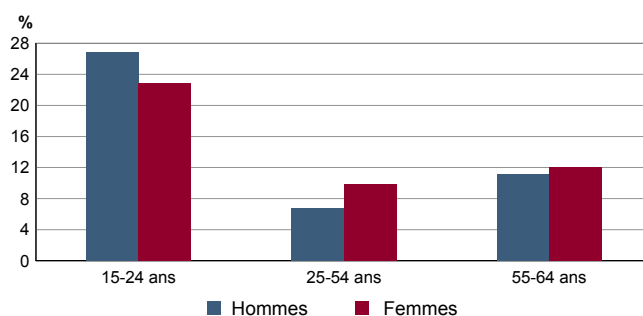
	2008	dont actifs ayant un emploi	1999	dont actifs ayant un emploi
<b>Ensemble</b>	<b>944</b>	<b>844</b>	<b>640</b>	<b>492</b>
dont :				
Agriculteurs exploitants	20	20	4	4
Artisans, commerçants, chefs d'entreprise	108	104	108	104
Cadres et professions intellectuelles sup.	132	124	72	60
Professions intermédiaires	212	204	112	108
Employés	264	232	184	128
Ouvriers	208	160	140	88

Sources : Insee, RP1999 et RP2008 exploitations complémentaires.

**EMP T4 - Chômage (au sens du recensement) des 15-64 ans**

	2008	1999
<b>Nombre de chômeurs</b>	<b>96</b>	<b>135</b>
Taux de chômage en %	10,2	21,2
Taux de chômage des hommes en %	9,3	15,6
Taux de chômage des femmes en %	11,2	28,5
Part des femmes parmi les chômeurs en %	51,0	58,5

Sources : Insee, RP1999 et RP2008 exploitations principales.

**EMP G2 - Taux de chômage (au sens du recensement) des 15-64 ans par sexe et âge en 2008**


Source : Insee, RP2008 exploitation principale.

**EMP T5 - Emploi et activité**

	2008	1999
Nombre d'emplois dans la zone	324	238
Actifs ayant un emploi résidant dans la zone	859	503
Indicateur de concentration d'emploi	37,7	47,3
Taux d'activité parmi les 15 ans ou plus en %	50,7	45,3

L'indicateur de concentration d'emploi est égal au nombre d'emplois dans la zone pour 100 actifs ayant un emploi résidant dans la zone.

Sources : Insee, RP1999 et RP2008 exploitations principales lieu de résidence et lieu de travail.

**EMP T6 - Emplois selon le statut professionnel**

	2008	%	1999	%
<b>Ensemble</b>	<b>324</b>	<b>100,0</b>	<b>238</b>	<b>100,0</b>
<b>Salariés</b>	<b>205</b>	<b>63,2</b>	<b>159</b>	<b>66,8</b>
dont femmes	109	33,8	66	27,7
dont temps partiel	34	10,5	35	14,7
<b>Non salariés</b>	<b>119</b>	<b>36,8</b>	<b>79</b>	<b>33,2</b>
dont femmes	30	9,2	20	8,4
dont temps partiel	16	5,1	5	2,1

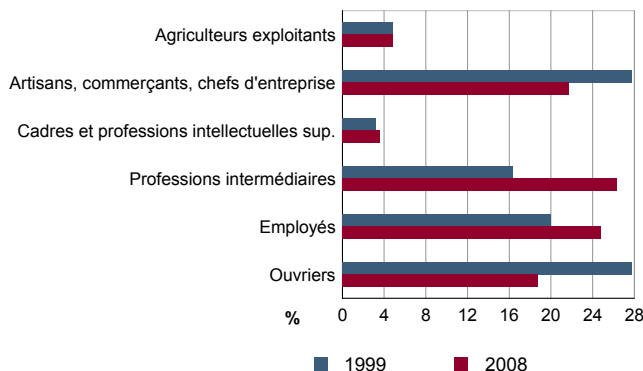
Sources : Insee, RP1999 et RP2008 exploitations principales lieu de travail.

## EMP T7 - Emplois par catégorie socioprofessionnelle en 2008

	Nombre	%
<b>Ensemble</b>	<b>331</b>	<b>100,0</b>
Agriculteurs exploitants	16	4,9
Artisans, commerçants, chefs d'entreprise	72	21,8
Cadres et professions intellectuelles sup.	12	3,6
Professions intermédiaires	87	26,4
Employés	82	24,7
Ouvriers	62	18,7

Source : Insee, RP2008 exploitation complémentaire lieu de travail.

## EMP G3 - Emplois par catégorie socioprofessionnelle



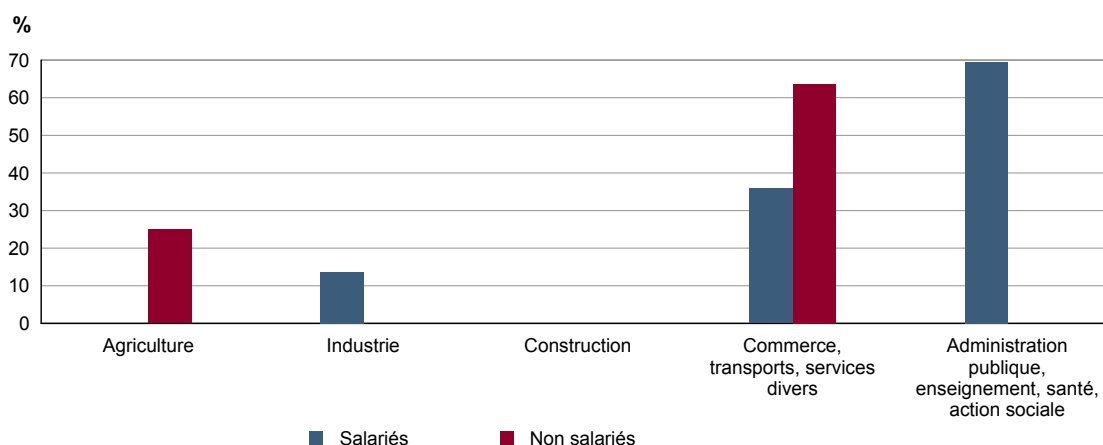
Sources : Insee, RP1999 et RP2008 exploitations complémentaires lieu de travail.

## EMP T8 - Emplois selon le secteur d'activité

	2008				1999	
	Nombre	%	dont femmes en %	dont salariés en %	Nombre	%
<b>Ensemble</b>	<b>331</b>	<b>100,0</b>	<b>40,2</b>	<b>68,5</b>	<b>245</b>	<b>100,0</b>
Agriculture	20	6,1	19,8	19,8	12	4,9
Industrie	45	13,6	8,9	64,4	44	18,0
Construction	33	10,0	0,0	27,8	52	21,2
Commerce, transports, services divers	136	41,2	44,8	67,7	81	33,1
Administration publique, enseignement, santé, action sociale	96	29,1	66,4	95,8	56	22,9

Sources : Insee, RP1999 et RP2008 exploitations complémentaires lieu de travail.

## EMP G4 - Taux de féminisation des emplois par statut et secteur d'activité en 2008



Source : Insee, RP2008 exploitation complémentaire lieu de travail.

**ACT T1 - Population de 15 ans ou plus ayant un emploi selon le statut en 2008**

	Nombre	%	dont % temps partiel	dont % femmes
<b>Ensemble</b>	<b>859</b>	<b>100,0</b>	<b>18,0</b>	<b>45,5</b>
Salariés	656	76,4	20,1	50,0
Non salariés	203	23,6	11,3	31,0

Source : Insee, RP2008 exploitation principale.

**ACT T2 - Statut et condition d'emploi des 15 ans ou plus selon le sexe en 2008**

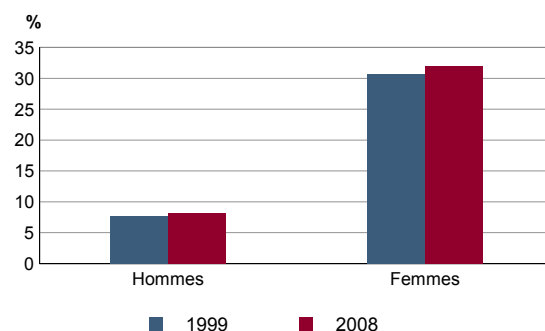
	Hommes	%	Femmes	%
<b>Ensemble</b>	<b>468</b>	<b>100,0</b>	<b>391</b>	<b>100,0</b>
<b>Salariés</b>	328	70,1	328	83,9
Titulaires de la fonction publique et contrats à durée indéterminée	286	61,1	277	70,8
Contrats à durée déterminée	21	4,5	39	10,0
Intérim	8	1,7	3	0,8
Emplois aidés	1	0,2	3	0,8
Apprentissage - stage	12	2,6	6	1,5
<b>Non salariés</b>	140	29,9	63	16,1
Indépendants	74	15,8	37	9,5
Employeurs	64	13,7	22	5,6
Aides familiaux	2	0,4	4	1,0

Source : Insee, RP2008 exploitation principale.

**ACT T3 - Salariés de 15 à 64 ans par sexe, âge et temps partiel en 2008**

	Hommes	dont % temps partiel	Femmes	dont % temps partiel
<b>Ensemble</b>	<b>325</b>	<b>7,7</b>	<b>326</b>	<b>32,2</b>
15 à 24 ans	35	11,4	24	25,0
25 à 54 ans	264	6,8	261	29,9
55 à 64 ans	26	11,5	41	51,2

Source : Insee, RP2008 exploitation principale.

**ACT G1 - Part des salariés de 15 ans ou plus à temps partiel par sexe**


Sources : Insee, RP1999 et RP2008 exploitations principales.

**ACT T4 - Lieu de travail des actifs de 15 ans ou plus ayant un emploi qui résident dans la zone**

	2008	%	1999	%
<b>Ensemble</b>	<b>859</b>	<b>100,0</b>	<b>503</b>	<b>100,0</b>
Travaillent :				
dans la commune de résidence	245	28,5	181	36,0
dans une commune autre que la commune de résidence	614	71,5	322	64,0
située dans le département de résidence	476	55,4	257	51,1
située dans un autre département de la région de résidence	117	13,6	60	11,9
située dans une autre région en France métropolitaine	16	1,9	3	0,6
située dans une autre région hors de France métropolitaine (Dom, Com, étranger)	5	0,6	2	0,4

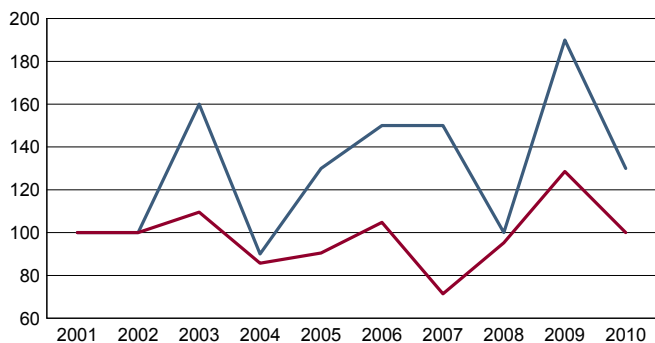
Sources : Insee, RP1999 et RP2008 exploitations principales.

## CHOM T1 - Catégories de demandeurs d'emploi inscrits en fin de mois selon le sexe et l'âge

	Demandeurs de catégorie ABC						Demandeurs de catégorie A			
	Au 31 décembre 2010				Evolution 2009-2010 en %			Au 31 décembre 2010		
	Ensemble	%	Hommes	Femmes	Ensemble	Hommes	Femmes	Ensemble	Hommes	Femmes
<b>Ensemble</b>	<b>126</b>	<b>100,0</b>	<b>61</b>	<b>65</b>	<b>-16,0</b>	<b>-15,3</b>	<b>-16,7</b>	<b>87</b>	<b>41</b>	<b>46</b>
15 à 24 ans	22	17,5	10	12	-8,3	25,0	-25,0	13	5	8
25 à 49 ans	76	60,3	36	40	-19,1	-23,4	-14,9	53	24	29
50 ans ou plus	28	22,2	15	13	-12,5	-11,8	-13,3	21	12	9
Chômeurs de longue durée	35	100,0	19	16	25,0	35,7	14,3	///	///	///
15 à 24 ans	c	c	c	c	c	c	c	///	///	///
25 à 49 ans	24	68,6	12	12	41,2	33,3	50,0	///	///	///
50 ans ou plus	c	c	c	c	c	c	c	///	///	///

Champ : demandeurs d'emploi inscrits à Pôle emploi, tenus de faire des actes positifs de recherche d'emploi.  
 Source : Pôle emploi, Dares, Statistiques du marché du travail.

## CHOM G1 - Evolution des DEFM de catégorie A selon l'âge



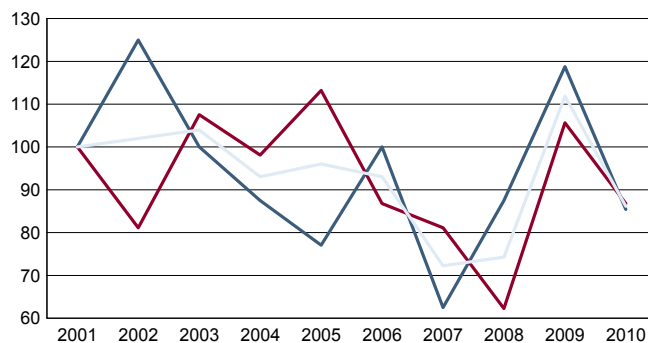
Indice base 100 en 2001

— moins de 25 ans — 50 ans ou plus

Champ : demandeurs d'emploi inscrits à Pôle emploi, tenus de faire des actes positifs de recherche d'emploi, sans emploi.

Source : Pôle emploi, Dares, Statistiques du marché du travail.

## CHOM G2 - Evolution des DEFM de catégorie A selon le sexe



Indice base 100 en 2001

— Hommes — Femmes — Ensemble

Champ : demandeurs d'emploi inscrits à Pôle emploi, tenus de faire des actes positifs de recherche d'emploi, sans emploi.

Source : Pôle emploi, Dares, Statistiques du marché du travail.

## CHOM T2 - Motif d'inscription des demandeurs d'emploi

	Demandeurs de catégorie ABC					Demandeurs de catégorie A			
	Au 31 décembre 2010			Evol 2009-2010 en %		Au 31 décembre 2010			
	Ensemble	%	dont femmes	Ensemble	Femmes	Ensemble	%	dont femmes	
<b>Ensemble</b>	<b>126</b>	<b>100,0</b>	<b>65</b>	<b>-16,0</b>	<b>-16,7</b>	<b>87</b>	<b>100,0</b>	<b>46</b>	
dont : licenciement	24	19,0	12	-29,4	-7,7	21	24,1	9	
démission	7	5,6	c	0,0	c	6	6,9	c	
fin de contrat à durée limitée	48	38,1	25	-21,3	-28,6	29	33,3	17	
première entrée	0	0,0	0	c	c	0	0,0	0	

Champ : demandeurs d'emploi inscrits à Pôle emploi, tenus de faire des actes positifs de recherche d'emploi.  
 Source : Pôle emploi, Dares, Statistiques du marché du travail.



**SAL T1 - Salaire net horaire moyen (en euros) selon la catégorie socioprofessionnelle en 2008**

	Ensemble	Temps complet		Temps non complet	
		Femmes	Hommes	Femmes	Hommes
<b>Ensemble</b>	<b>12,1</b>	<b>12,2</b>	<b>11,0</b>	<b>10,9</b>	<b>13,1</b>
Cadres	21,9	22,2	18,8	16,8	24,5
Professions intermédiaires	13,8	13,7	14,4	13,2	14,0
Employés	9,4	9,5	9,0	9,2	10,1
Ouvriers qualifiés	10,1	10,1	9,1	8,8	10,2
Ouvriers non qualifiés	8,5	8,5	8,8	c	8,4

Champ : tableaux standards, poste principal non annexe.

Source : Insee, DADS - Fichier Salariés au lieu de résidence.

**SAL G1 - Salaire net horaire moyen (en euros) des salariés à temps complet selon la CS en 2008**


Champ : tableaux standards, poste principal non annexe

Source : Insee, DADS - Fichier Salariés au lieu de résidence.

**SAL G2 - Rapport du salaire net horaire moyen femmes / hommes à temps complet selon la CS en 2008**


Champ : tableaux standards, poste principal non annexe.

Source : Insee, DADS - Fichier Salariés au lieu de résidence.

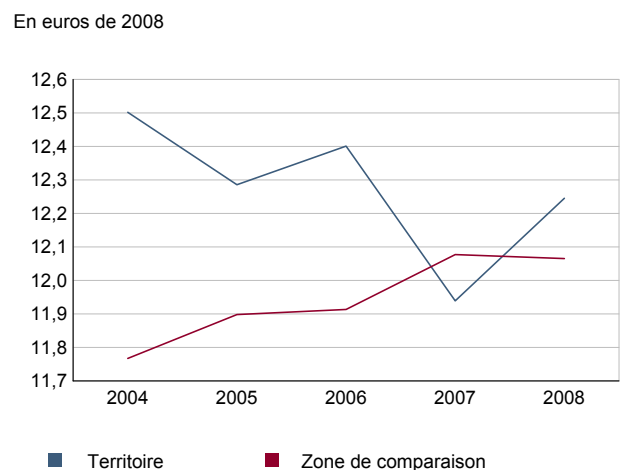
**SAL T2 - Salaire net horaire moyen (en euros) selon l'âge en 2008**

	Temps complet		Temps non complet	
	Femmes	Hommes	Femmes	Hommes
18 - 25 ans	8,5	8,8	7,6	9,9
26 - 49 ans	10,8	13,1	10,7	12,0
50 ans ou plus	11,9	15,4	11,6	15,7

Note : les moins de 18 ans et les non déclarés sont exclus.

Champ : tableaux standards, poste principal non annexe.

Source : Insee, DADS - Fichier Salariés au lieu de résidence.

**SAL G3 - Évolution du salaire horaire moyen des salariés à temps complet**


Champ : tableaux standards, poste principal non annexe.

Source : Insee, DADS - Fichier Salariés au lieu de résidence.

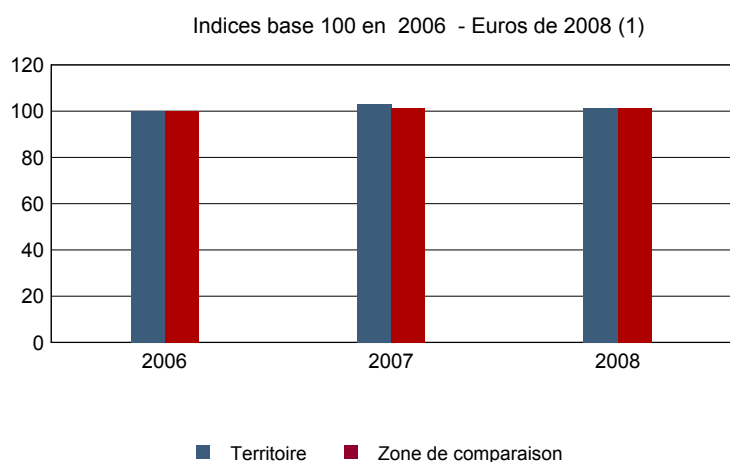
**Impôts et revenus des foyers fiscaux**

**REV T1 - Impôts sur le revenu des foyers fiscaux**

	2008	Evolution 2006-2008 (1) en %
<b>Ensemble des foyers fiscaux</b>	<b>1 373</b>	<b>8,2</b>
Revenu net déclaré (K Euros)	32 357	9,8
Revenu net déclaré moyen (Euros)	23 567	1,5
Impôt moyen (Euros)	1 065	-19,1
<b>Foyers fiscaux imposables</b>	<b>742</b>	<b>6,2</b>
Proportion	54,0 (%)	-1,0 points
Revenu net déclaré (K Euros)	26 095	8,4
Revenu net déclaré moyen (Euros)	35 169	2,1
<b>Foyers fiscaux non imposables</b>	<b>631</b>	<b>10,7</b>
Proportion	46,0 (%)	1,0 points
Revenu net déclaré (en K Euros)	6 262	16,1
Revenu net déclaré moyen (Euros)	9 923	4,9

(1) : les valeurs des années antérieures à 2008 sont exprimées en euros constants de 2008  
 Source : DGFIP, Impôt sur le revenu des personnes physiques.

**REV G1 - Evolution du revenu net déclaré moyen - Ensemble des foyers fiscaux**



(1) : les valeurs des années antérieures à 2008 sont exprimées en euros constants de 2008

Source : DGFIP, Impôt sur le revenu des personnes physiques.

**Revenus fiscaux des ménages**

**REV T2 - Ménages fiscaux**

	2008
Nombre de ménages fiscaux	1 004
Nombre de personnes dans les ménages fiscaux	2 338
Part des ménages fiscaux imposés en %	57,4

Source : Insee, Revenus fiscaux localisés des ménages.

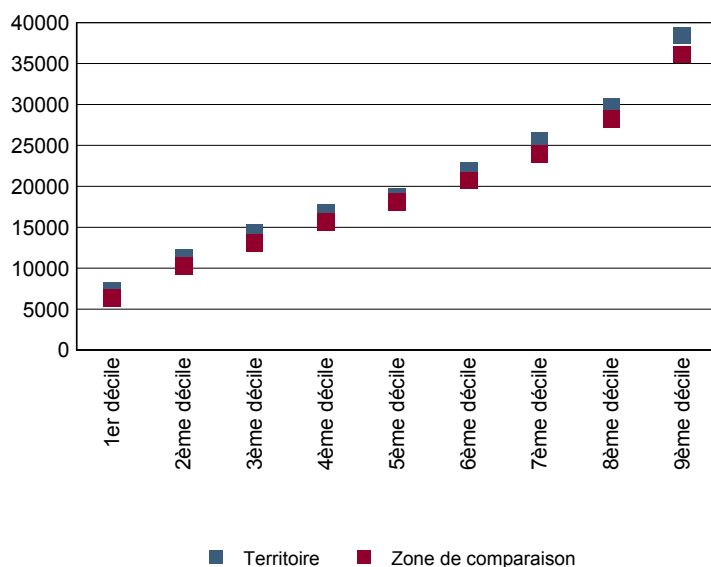
**REV T3 - Ménages : distribution des revenus déclarés en euros par unité de consommation**

	2008
<b>Médiane</b>	18 735
Rapport inter-déciles (sans unité)(1)	5,3
Limite du 1er quartile	12 959
Limite du 2ème quartile (médiane)	18 735
Limite du 3ème quartile	27 695
Limite du 1er décile	7 261
Limite du 2ème décile	11 226
Limite du 3ème décile	14 307
Limite du 4ème décile	16 711
Limite du 5ème décile (médiane)	18 735
Limite du 6ème décile	21 882
Limite du 7ème décile	25 590
Limite du 8ème décile	29 736
Limite du 9ème décile	38 479

(1) : le rapport inter-déciles (9ème décile/1er décile) établit le rapport entre les revenus les plus élevés et les revenus les plus faibles, en ôtant de chaque côté les 10% de personnes aux revenus par unité de consommation les plus extrêmes.

Source : Insee, Revenus fiscaux localisés des ménages.

**REV G2 - Ménages : distribution des revenus déclarés en euros par unité de consommation en 2008**



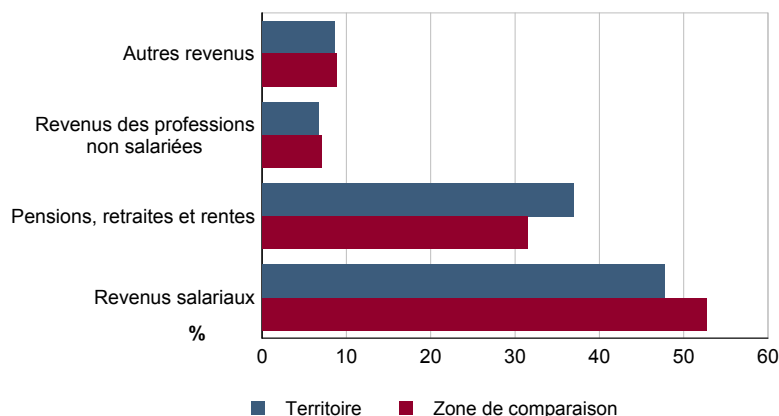
Source : Insee, Revenus fiscaux localisés des ménages.

**REV T4 - Ménages : structure des revenus déclarés**

	2008
	Part en %
Revenus salariaux	47,7
Pensions, retraites et rentes	37,0
Revenus des professions non salariées	6,7
Autres revenus	8,6

Source : Insee, Revenus fiscaux localisés des ménages.

**REV G3 - Ménages : structure des revenus déclarés en 2008**



Source : Insee, Revenus fiscaux localisés des ménages.

## LOG T1M - Évolution du nombre de logements par catégorie

	1968	1975	1982	1990	1999	2008
<b>Ensemble</b>	<b>354</b>	<b>632</b>	<b>724</b>	<b>980</b>	<b>1 247</b>	<b>1 651</b>
Résidences principales	222	276	379	533	717	988
Résidences secondaires et logements occasionnels	69	291	310	411	462	551
Logements vacants	63	65	35	36	68	112

Sources : Insee, RP1968 à 1990 dénombremens - RP1999 et RP2008 exploitations principales.

## LOG T2 - Catégories et types de logements

	2008	%	1999	%
<b>Ensemble</b>	<b>1 651</b>	<b>100,0</b>	<b>1 247</b>	<b>100,0</b>
Résidences principales	988	59,8	717	57,5
Résidences secondaires et logements occasionnels	551	33,4	462	37,0
Logements vacants	112	6,8	68	5,5
Maisons	1 385	83,9	1 167	93,6
Appartements	251	15,2	57	4,6

Sources : Insee, RP1999 et RP2008 exploitations principales.

## LOG T3 - Résidences principales selon le nombre de pièces

	2008	%	1999	%
<b>Ensemble</b>	<b>988</b>	<b>100,0</b>	<b>717</b>	<b>100,0</b>
1 pièce	33	3,3	10	1,4
2 pièces	93	9,4	89	12,4
3 pièces	214	21,7	203	28,3
4 pièces	277	28,0	229	31,9
5 pièces ou plus	371	37,6	186	25,9

Sources : Insee, RP1999 et RP2008 exploitations principales.

## LOG T4 - Nombre moyen de pièces des résidences principales

	2008	1999
Nombre moyen de pièces par résidence principale	4,1	3,9
- maison	4,4	4,0
- appartement	2,7	2,6

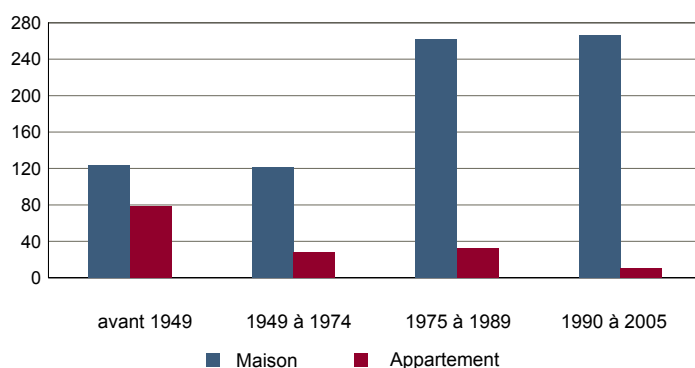
Sources : Insee, RP1999 et RP2008 exploitations principales.

## LOG T5 - Résidences principales en 2008 selon la période d'achèvement

	Nombre	%
<b>Résidences principales construites avant 2006</b>	<b>932</b>	<b>100,0</b>
Avant 1949	208	22,3
De 1949 à 1974	149	16,0
De 1975 à 1989	295	31,7
De 1990 à 2005	280	30,0

Source : Insee, RP2008 exploitation principale.

## LOG G1 - Résidences principales en 2008 selon le type de logement et la période d'achèvement



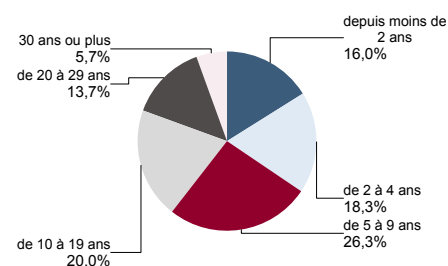
Résidences principales construites avant 2006.

Source : Insee, RP2008 exploitation principale.

**LOG T6 - Ancienneté d'emménagement dans la résidence principale en 2008**
**LOG G2 - Ancienneté d'emménagement des ménages en 2008**

	Nombre de ménages	Part des ménages en %	Population des ménages	Nombre moyen de pièces par logement	
				logement	personne
<b>Ensemble</b>	<b>988</b>	<b>100,0</b>	<b>2 283</b>	<b>4,1</b>	<b>1,8</b>
Depuis moins de 2 ans	158	16,0	349	3,6	1,6
De 2 à 4 ans	181	18,3	470	3,9	1,5
De 5 à 9 ans	260	26,3	647	4,3	1,7
10 ans ou plus	389	39,4	817	4,3	2,0

Source : Insee, RP2008 exploitation principale.



Source : Insee, RP2008 exploitation principale.

**LOG T7 - Résidences principales selon le statut d'occupation**

	2008		Ancienneté moyenne d'emménagement en année(s)	1999	
	Nombre	%		Nombre	%
<b>Ensemble</b>	<b>988</b>	<b>100,0</b>	<b>2 283</b>	<b>11</b>	<b>100,0</b>
Propriétaire	755	76,4	1 797	13	74,5
Locataire	203	20,5	432	5	20,6
dont d'un logement HLM loué vide	17	1,7	36	5	2,2
Logé gratuitement	30	3,0	54	9	4,9

Sources : Insee, RP1999 et RP2008 exploitations principales.

**LOG T8M - Confort des résidences principales**

	2008	%	1999	%
<b>Ensemble</b>	<b>988</b>	<b>100,0</b>	<b>717</b>	<b>100,0</b>
Salle de bain avec baignoire ou douche	924	93,5	708	98,7
Chauffage central collectif	6	0,6	1	0,1
Chauffage central individuel	153	15,5	125	17,4
Chauffage individuel "tout électrique"	464	47,0	319	44,5

Sources : Insee, RP1999 et RP2008 exploitations principales.

**LOG T9 - Équipement automobile des ménages**

	2008	%	1999	%
<b>Ensemble</b>	<b>988</b>	<b>100,0</b>	<b>717</b>	<b>100,0</b>
Au moins un emplacement réservé au stationnement	715	72,4	474	66,1
Au moins une voiture	921	93,2	652	90,9
- 1 voiture	444	44,9	380	53,0
- 2 voitures ou plus	477	48,3	272	37,9

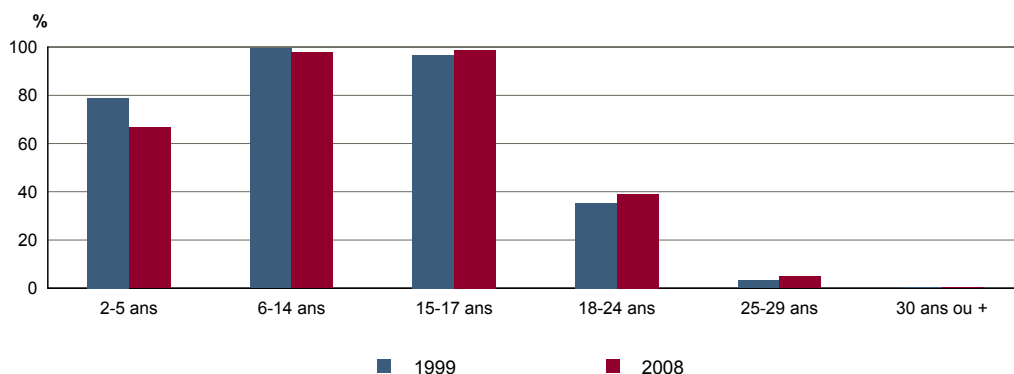
Sources : Insee, RP1999 et RP2008 exploitations principales.

**FOR T1 - Scolarisation selon l'âge et le sexe en 2008**

	Ensemble	Population scolarisée	Part de la population scolarisée en %		
			Ensemble	Hommes	Femmes
2 à 5 ans	90	60	66,7	81,1	56,6
6 à 14 ans	269	263	97,8	97,3	98,4
15 à 17 ans	80	79	98,8	100,0	97,4
18 à 24 ans	105	41	39,0	32,7	46,0
25 à 29 ans	80	4	5,0	0,0	8,5
30 ans ou plus	1 617	6	0,4	0,4	0,4

Source : Insee, RP2008 exploitation principale.

**FOR G1 - Taux de scolarisation selon l'âge**



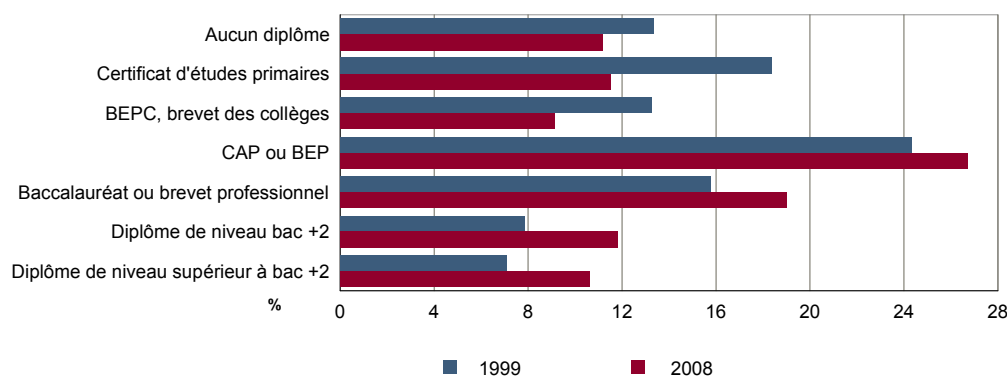
Sources : Insee, RP1999 et RP2008 exploitations principales.

**FOR T2 - Diplôme le plus élevé de la population non scolarisée de 15 ans ou plus selon le sexe en 2008**

	Ensemble	Hommes	Femmes
<b>Population non scolarisée de 15 ans ou plus</b>	<b>1 752</b>	<b>865</b>	<b>887</b>
Part des titulaires en % :			
- d'aucun diplôme	11,2	11,4	10,9
- du certificat d'études primaires	11,5	9,9	13,1
- du BEPC, brevet des collèges	9,1	6,6	11,6
- d'un CAP ou d'un BEP	26,7	31,9	21,6
- d'un baccalauréat ou d'un brevet professionnel	19,0	18,4	19,6
- d'un diplôme de niveau bac + 2	11,8	9,5	14,1
- d'un diplôme de niveau supérieur à bac + 2	10,6	12,3	9,0

Source : Insee, RP2008 exploitation principale.

**FOR G2 - Diplôme le plus élevé de la population non scolarisée de 15 ans ou plus**



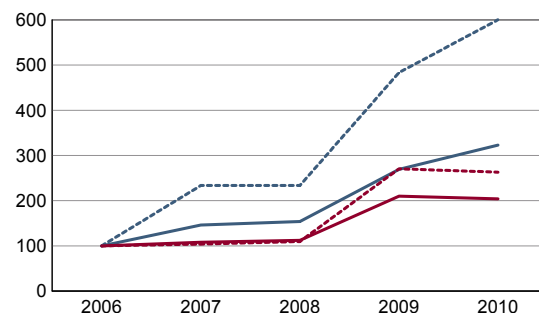
Sources : Insee, RP1999 et RP2008 exploitations principales.

**DEN T1 - Créations d'entreprises par secteur d'activité en 2010**

	Ensemble	%	Taux de création
<b>Ensemble</b>	<b>42</b>	<b>100,0</b>	<b>27,3</b>
Industrie	1	2,4	7,1
Construction	12	28,6	35,3
Commerce, transports, services divers	26	61,9	27,1
dont commerce et réparation auto.	7	16,7	24,1
Administration publique, enseignement, santé, action sociale	3	7,1	30,0

Champ : activités marchandes hors agriculture.

Source : Insee, REE (Sirène).

**DEN G1 - Évolution des créations d'entreprises**


indice base 100 en 2006

— Territoire : ensemble  
- - - Territoire : entreprises individuelles  
— Zone de comparaison : ensemble  
- - - Zone de comparaison : entreprises individuelles

Note de lecture : application du régime de l'auto-entrepreneur à partir du 1er janvier 2009.

Champ : activités marchandes hors agriculture.

Source : Insee, REE (Sirène).

**DEN T2 - Créations d'entreprises individuelles par secteur d'activité en 2010**

	Entreprises individuelles créées	dont auto-entrepreneurs	Part en % dans l'ensemble des créations	
			des entreprises individuelles	des auto-entrepreneurs
<b>Ensemble</b>	<b>36</b>	<b>27</b>	<b>85,7</b>	<b>64,3</b>
Industrie	1	0	100,0	///
Construction	9	c	75,0	c
Commerce, transports, services divers	23	17	88,5	65,4
dont commerce, réparation auto.	5	4	71,4	57,1
Administration publique, enseignement, santé, action sociale	3	c	100,0	c

Champ : activités marchandes hors agriculture.

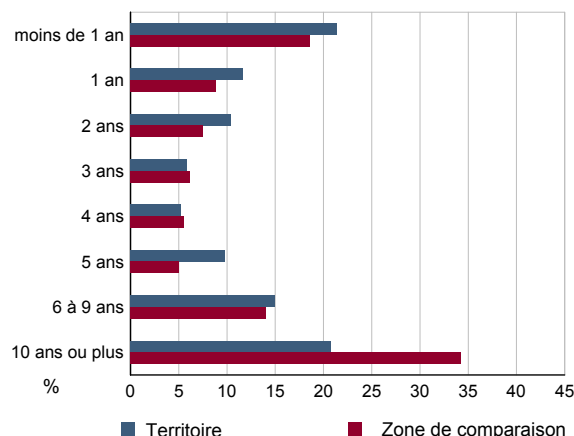
Source : Insee, REE (Sirène).

**DEN T3 - Nombre d'entreprises par secteur d'activité au 1er janvier 2010**

	Nombre	%
<b>Ensemble</b>	<b>154</b>	<b>100,0</b>
Industrie	14	9,1
Construction	34	22,1
Commerce, transports, services divers	96	62,3
dont commerce et réparation auto.	29	18,8
Administration publique, enseignement, santé, action sociale	10	6,5

Champ : activités marchandes hors agriculture.

Source : Insee, REE (Sirène).

**DEN G2 - Âge des entreprises au 1er janvier 2010**


Champ : activités marchandes hors agriculture.

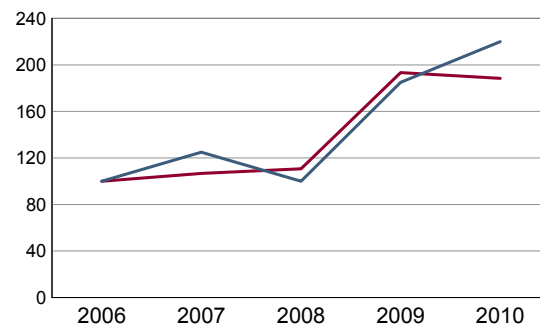
Source : Insee, REE (Sirène).

**DEN T4 - Créations d'établissements par secteur d'activité en 2010**

	Ensemble	%	Taux de création
<b>Ensemble</b>	<b>44</b>	<b>100,0</b>	<b>25,7</b>
Industrie	1	2,3	7,1
Construction	12	27,3	35,3
Commerce, transports, services divers	27	61,4	24,1
dont commerce et réparation auto.	6	13,6	18,8
Administration publique, enseignement, santé, action sociale	4	9,1	36,4

Champ : activités marchandes hors agriculture.

Source : Insee, REE (Sirène)

**DEN G3 - Évolution des créations d'établissements**


indice base 100 en 2006

— Territoire  
— Zone de comparaison

Note de lecture : application du régime de l'auto-entrepreneur à partir du 1er janvier 2009.

Champ : activités marchandes hors agriculture.

Source : Insee, REE (Sirène).

**DEN T5 - Nombre d'établissements par secteur d'activité au 1er janvier 2010**

	Nombre	%
<b>Ensemble</b>	<b>171</b>	<b>100,0</b>
Industrie	14	8,2
Construction	34	19,9
Commerce, transports, services divers	112	65,5
dont commerce et réparation auto.	32	18,7
Administration publique, enseignement, santé, action sociale	11	6,4

Champ : activités marchandes hors agriculture.

Source : Insee, REE (Sirène).



**CEN T1 - Établissements actifs par secteur d'activité au 31 décembre 2008**

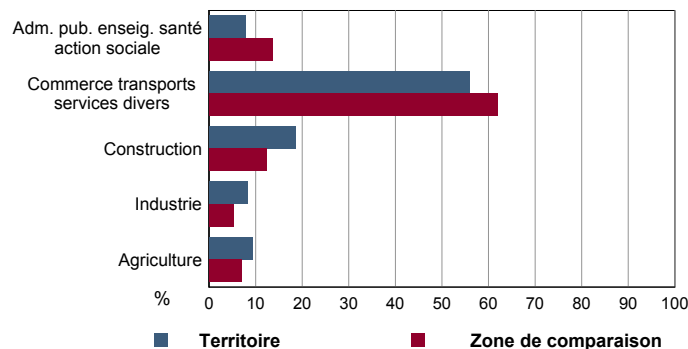
	Total	%	0 salarié	1 à 9 salarié(s)	10 à 19 salariés	20 à 49 salariés	50 salariés ou plus
<b>Ensemble</b>	<b>204</b>	<b>100,0</b>	<b>153</b>	<b>47</b>	<b>2</b>	<b>2</b>	<b>0</b>
Agriculture, sylviculture et pêche	19	9,3	19	0	0	0	0
Industrie	17	8,3	13	4	0	0	0
Construction	38	18,6	18	19	1	0	0
Commerce, transports et services divers	114	55,9	92	21	1	0	0
dont commerce, réparation auto	31	15,2	26	5	0	0	0
Administration publique, enseignement, santé, action sociale	16	7,8	11	3	0	2	0

Champ : ensemble des activités.  
Source : Insee, CLAP.

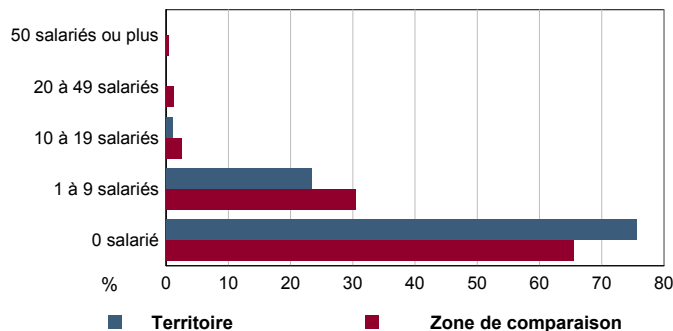
**CEN T2 - Postes salariés par secteur d'activité au 31 décembre 2008**

	Total	%	1 à 9 salarié(s)	10 à 19 salariés	20 à 49 salariés	50 à 99 salariés	100 salariés ou plus
<b>Ensemble</b>	<b>209</b>	<b>100,0</b>	<b>103</b>	<b>30</b>	<b>76</b>	<b>0</b>	<b>0</b>
Agriculture, sylviculture et pêche	0	0,0	0	0	0	0	0
Industrie	7	3,3	7	0	0	0	0
Construction	60	28,7	41	19	0	0	0
Commerce, transports et services divers	55	26,3	44	11	0	0	0
dont commerce, réparation auto	14	6,7	14	0	0	0	0
Administration publique, enseignement, santé, action sociale	87	41,6	11	0	76	0	0

Champ : ensemble des activités.  
Source : Insee, CLAP.

**CEN G1 - Répartition des établissements actifs par secteur d'activité au 31 décembre 2008**


Champ : ensemble des activités.  
Source : Insee, CLAP.

**CEN G2 - Répartition des établissements actifs par tranche d'effectif salarié au 31 décembre 2008**


Champ : ensemble des activités.  
Source : Insee, CLAP.

**CEN T3 - Établissements selon les sphères de l'économie au 31 décembre 2008**

	Nombre	%	Postes salariés	%
<b>Ensemble</b>	<b>204</b>	<b>100,0</b>	<b>209</b>	<b>100,0</b>
Sphère non présenteielle	70	34,3	16	7,7
dont domaine public	0	0,0	0	0,0
Sphère présenteielle	134	65,7	193	92,3
dont domaine public	5	3,7	43	22,3

Champ : ensemble des activités.  
Source : Insee, CLAP.

**CEN T4 - Entreprises (sièges sociaux actifs) par secteur d'activité au 31 décembre 2008**

	Nombre	%
<b>Ensemble</b>	<b>180</b>	<b>100,0</b>
Agriculture, sylviculture et pêche	19	10,6
Industrie	17	9,4
Construction	38	21,1
Commerce, transports et service divers	93	51,7
dont commerce, réparation auto	27	15,0
Adm. pub., enseignement, santé, action sociale	13	7,2

Champ : ensemble des activités.  
Source : Insee, CLAP.

**AGR T1M - Exploitations agricoles**

	Nombre d'exploitations		SAU (1) moyenne (ha)	
	2000	1988	2000	1988
<b>Toutes exploitations (2)</b>	<b>20</b>	<b>24</b>	<b>5</b>	<b>5</b>
dont exploitations professionnelles	6	8	6	5

(1) : Superficie agricole utilisée

(2) : y compris les exploitations sans SAU

Source : AGRESTE, recensements agricoles, 1988 et 2000

**AGR T2M - Superficies agricoles**

	Exploitations concernées		Superficie (ha)	
	2000	1988	2000	1988
<b>SAU (1) des exploitations sièges</b>	<b>19</b>	<b>24</b>	<b>107</b>	<b>125</b>
Terres labourables	5	6	41	15
dont céréales	c	3	c	8
Superficie fourragère principale	8	5	59	53
dont superficie toujours en herbe	6	4	32	52
Superficie en fermage (2)	c	c	c	c

(1) : Superficie agricole utilisée

(2) : Superficie en ha ou parc en propriété et copropriété

Source : AGRESTE, recensements agricoles 1988 et 2000

**AGR T3M - Cheptel**

	Exploitations concernées		Effectif	
	2000	1988	2000	1988
Bovins	0	0	0	0
dont vaches	0	0	0	0
Volailles	6	5	124	416

Source : AGRESTE, recensements agricoles 1988 et 2000

**AGR T4M - Orientation technico-économique des exploitations**

	Exploitations		Superficie agricole utilisée (ha)	
	2000	1988	2000	1988
<b>Ensemble</b>	<b>19</b>	<b>24</b>	<b>107</b>	<b>125</b>
dont : grandes cultures	c	0	c	0
légumes, fruits, viticulture	11	19	44	65
bovins	0	0	0	0
autres animaux	4	c	42	c

Source : AGRESTE, recensements agricoles 1988 et 2000

**AGR G1M - Répartition de la SAU selon les principales orientations technico-économiques en 2000**

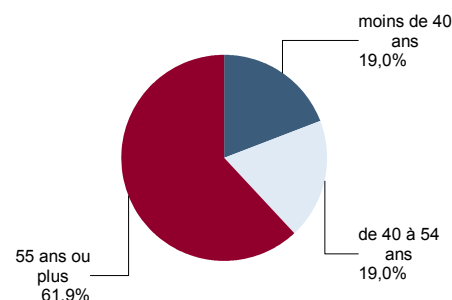
Graphique non éditable  
pour cause de secret statistique

**AGR T5M - Population - Main d'oeuvre**

	2000	1988
<b>Chefs d'exploitations et coexploitants</b>	<b>21</b>	<b>24</b>
dont à temps complet	9	9
Population familiale active sur les exploitations	34	32
Unités de travail annuel (y.c. ETA-CUMA) (1)	15	24
dont : UTA familiales	c	22
UTA salariées	c	c

(1) : Entreprises de travaux agricoles (ETA), Coopératives d'utilisation de matériel agricole (CUMA)

Source : AGRESTE, recensements agricoles 1988 et 2000

**AGR G2M - Répartition des chefs d'exploitation et coexploitants selon l'âge en 2000**


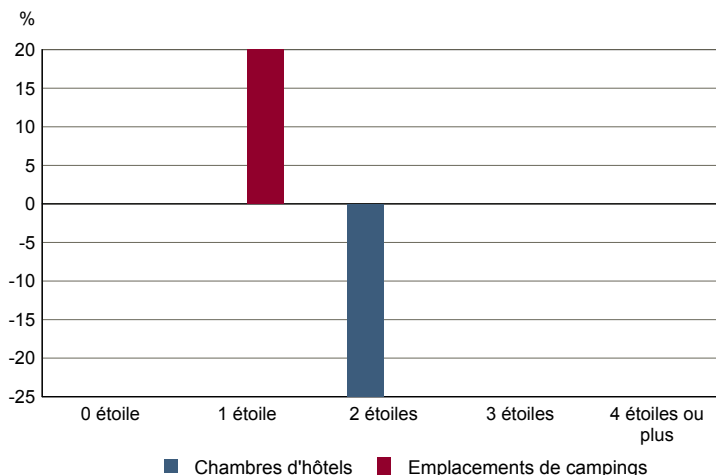
Source : AGRESTE, recensement agricole 2000

**TOU T1 - Nombre et capacité des hôtels selon le nombre d'étoiles**

**TOU G1 - Évolution 2007 - 2011 des chambres d'hôtels et d'emplacements de camping(1) selon le nombre d'étoiles**

	au 01/01/2011		au 01/01/2007	
	Hôtels	Chambres	Hôtels	Chambres
<b>Ensemble</b>	<b>1</b>	<b>6</b>	<b>1</b>	<b>8</b>
0 étoile	0	0	0	0
1 étoile	0	0	0	0
2 étoiles	1	6	1	8
3 étoiles	0	0	0	0
4 étoiles ou plus	0	0	0	0

Source : Insee, Direction du tourisme - hébergements touristiques.



(1) : l'homologation 0 étoile n'existe pas pour les campings

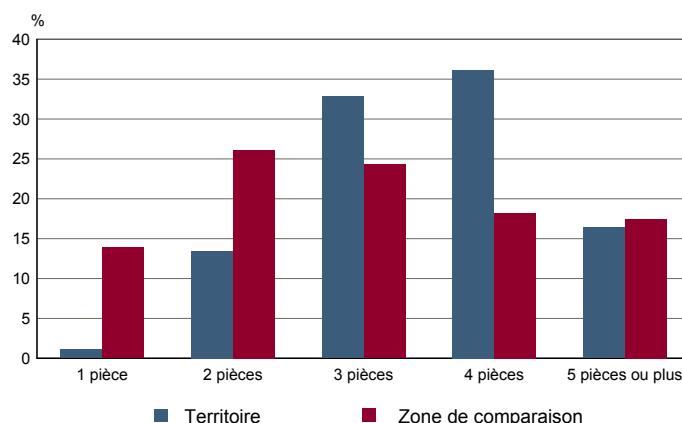
Source : Insee, Direction du tourisme - hébergements touristiques.

**TOU T2 - Nombre et capacité des campings selon le nombre d'étoiles**

**TOU G2 - Répartition en 2008 des résidences secondaires selon le nombre de pièces**

	au 01/01/2011		au 01/01/2007	
	Terrains	Emplacements	Terrains	Emplacements
<b>Ensemble</b>	<b>1</b>	<b>54</b>	<b>1</b>	<b>45</b>
1 étoile	1	54	1	45
2 étoiles	0	0	0	0
3 étoiles	0	0	0	0
4 étoiles	0	0	0	0

Source : Insee, Direction du tourisme - hébergements touristiques.



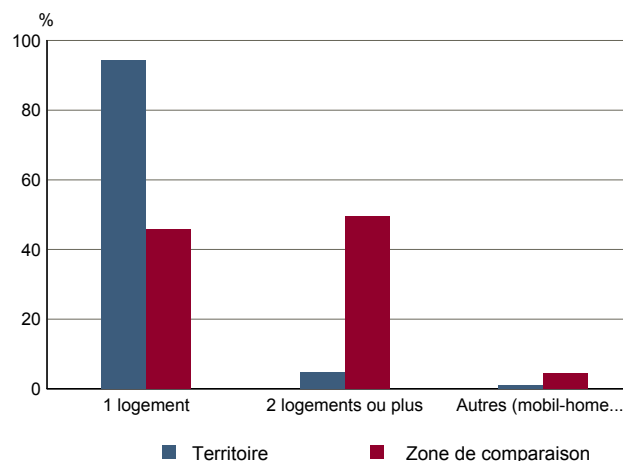
Source : Insee, RP2008 exploitation principale.

**TOU T3 - Résidences secondaires en 2008 selon la période d'achèvement**

**TOU G3 - Répartition en 2008 des résidences secondaires selon le nombre de logements**

	Nombre	%
<b>Ensemble des logements</b>	<b>1 651</b>	<b>100,0</b>
dont résidences secondaires	542	32,8
Résidences secondaires construites avant 2006	528	100,0
Avant 1949	99	18,8
De 1949 à 1974	82	15,5
De 1975 à 1989	220	41,7
De 1990 à 2005	127	24,1

Source : Insee, RP2008 exploitation principale.



Source : Insee, RP2008 exploitation principale.