



Communauté de communes  
Pays de Fayence

## Zones d'activités

La Barrière

Fondurane

L'Apier

Vincent

Agora

La Grande  
Vigne

Les Granges

Les Mûriers

Terrassonnes  
Mercuriales

La Lombardie

Cambarras

Les 4  
chemins

La Bégude

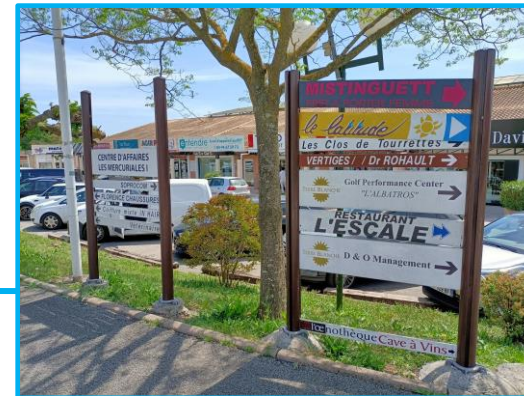
Vous êtes  
ici

# Etude préalable à la création d'une association de chefs d'entreprises en zones d'activités

## Communauté de Communes du Pays de Fayence

### Bureau Communautaire

13 septembre 2022



## Contexte



Charte de partenariat signée le 22 juin 2021 entre la CCI du Var et la Communauté de Communes du Pays de Fayence → renforcer l'animation économique et le développement des entreprises implantées en ZAE

## Objectifs



→ Connaissance du tissu économique des ZAE

*Recensement exhaustif des entreprises implantées en zones d'activités économiques*

→ Identification des principales thématiques et pistes d'améliorations

*Enquête d'opinion auprès des chefs d'entreprises pour connaître leurs besoins*

→ Fédérer les entreprises et encourager les actions communes

*Evaluation du potentiel de création d'une association de chefs d'entreprises au sein des ZAE*

- ☑ Diffusion du questionnaire aux chefs d'entreprises en ZAE (passage terrain et en ligne)
- ☑ Visite terrain et recensement sur site (mai-juin 2022 avec équipe dédiée CCIV + P.Merle)
- ☑ Analyse et traitement statistique des résultats : poids du tissu économique + opinions des chefs d'entreprises
- ☑ Restitution des résultats de l'enquête :
  - à la Communauté de Communes du Pays de Fayence (13 et 14/09)
  - aux entreprises sollicitées pour engager le dialogue (29/09)





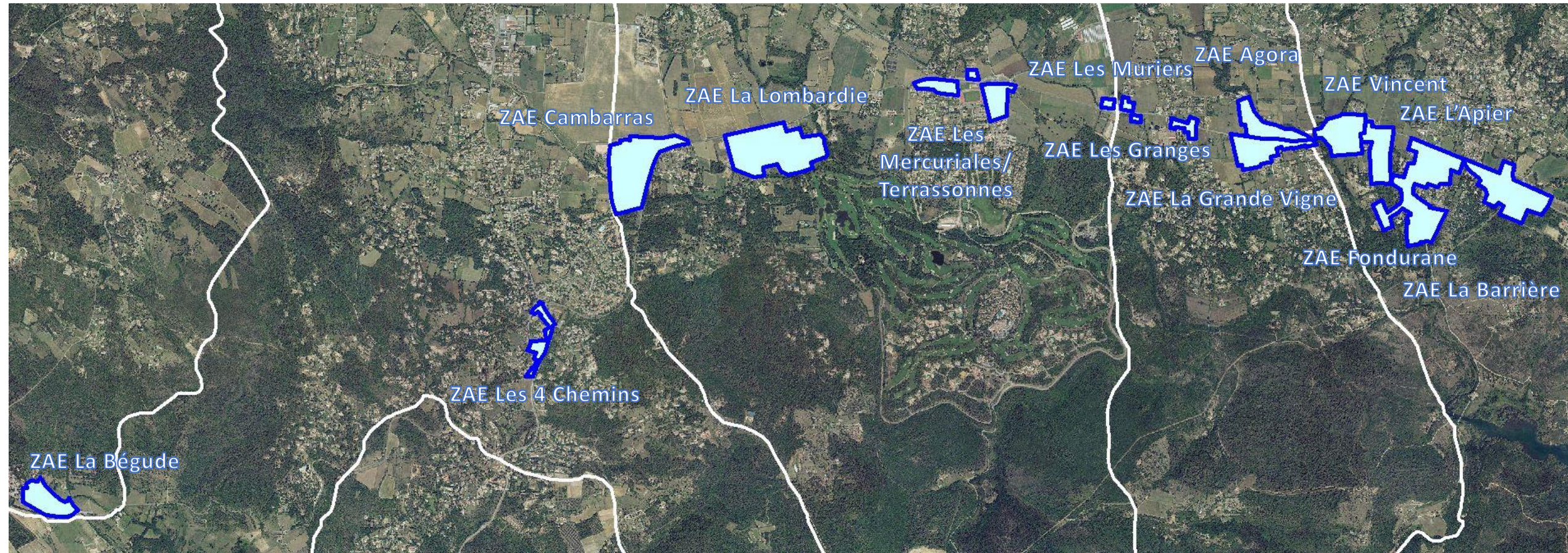
SEILLANS

FAYENCE

TOURNETTES

CALLIAN

MONTAUBOUX



5 communes - 13 Zones d'Activités - 580 entreprises - 1 560 salariés

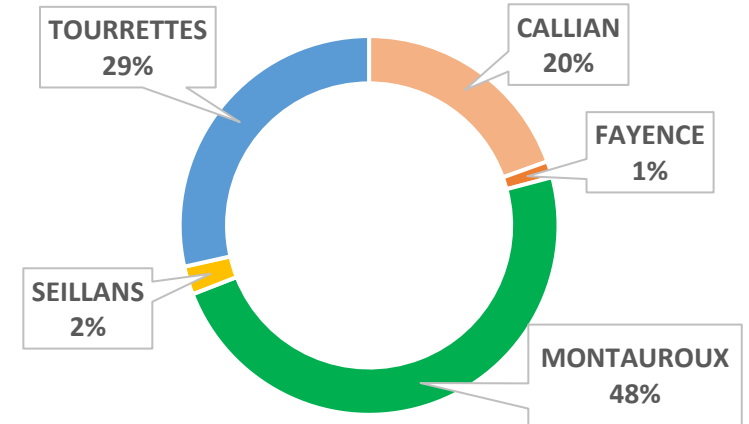


## Poids des ZAE sur le territoire du Pays de Fayence :

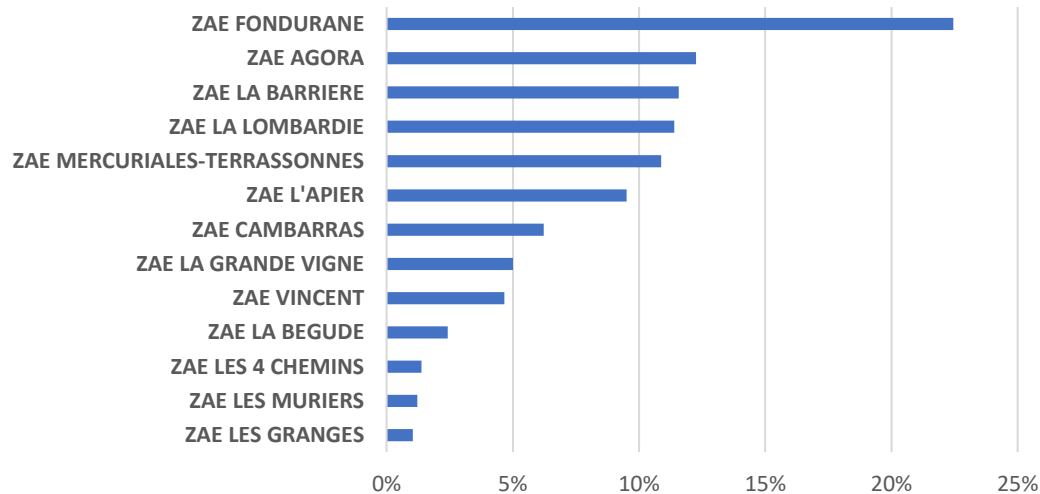


- **26%** des entreprises sont localisées en ZAE
- Les ZAE regroupent **49%** des salariés de la CCPF

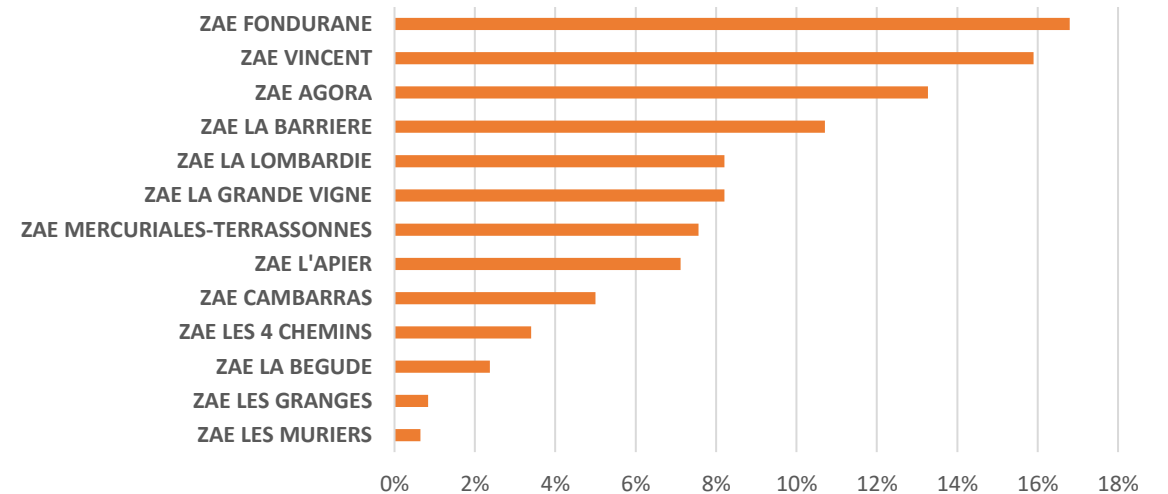
### Répartition des entreprises en ZAE



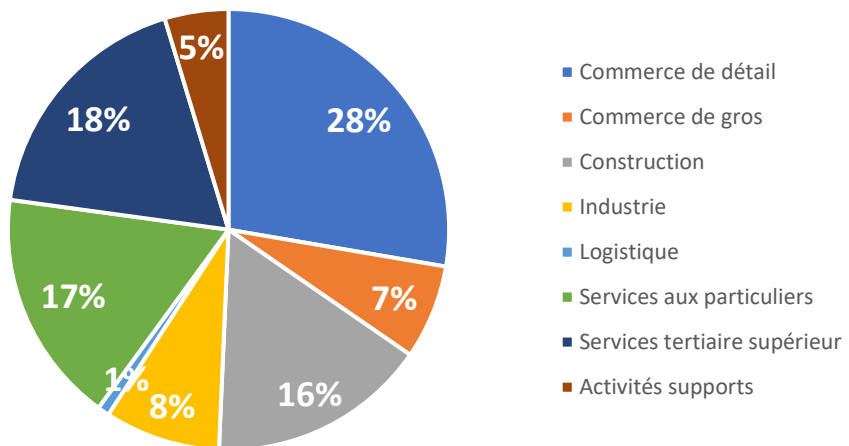
### Part des entreprises en ZAE



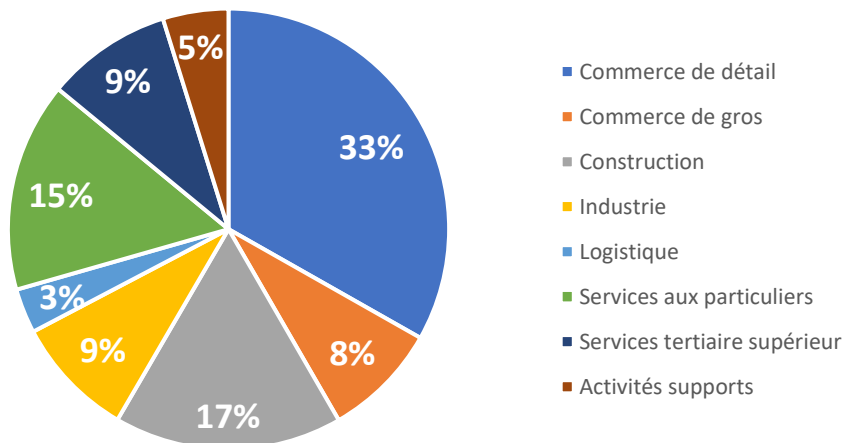
### Part des salariés en ZAE



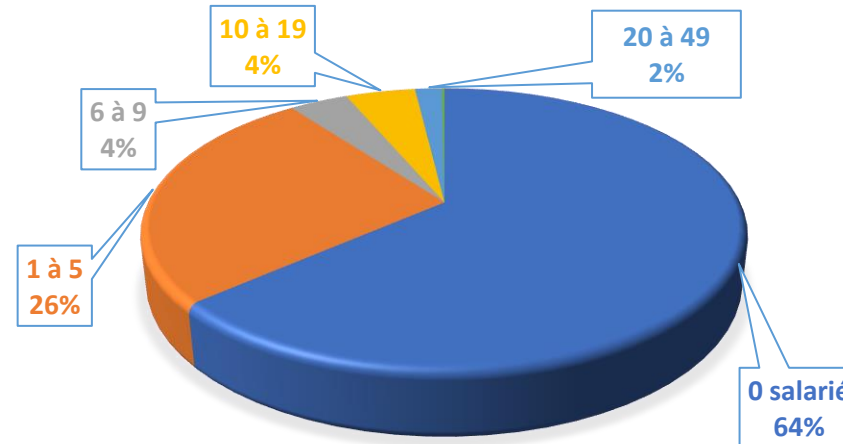
## Secteurs d'activités - Entreprises



## Secteurs d'activités - Salariés



## Effectifs salariés des entreprises



**580 entreprises / 1 560 salariés**



- 1/3 des entreprises à vocation commerciale
- 1/3 des entreprises dans les activités de services
- 2/3 des entreprises n'ont aucun salarié
- Grande mixité des activités / pas de spécialisation

5 communes

13 Zones d'Activités

526 entreprises (base CC PF)





170 retours de questionnaires, soit :

Taux de réponse des dirigeants :

**32%**



- 121 retours directs auprès de l'entreprise (format papier)
- 27 réponses en ligne
- 22 retours par mail

CRITERES	VOTRE OPINION			
	Cochez la case selon votre avis			
	 Très satisfait	 Satisfait	 Pas satisfait	 Pas du tout satisfait
IMAGE DE LA ZAE				
CADRE DE VIE AU SEIN DE LA ZAE				
ACCESSIBILITE				
CIRCULATION EN MODES DOUX (A PIED, EN VELO, ETC.)				
STATIONNEMENT DANS LA ZAE				
SIGNALETIQUE				
GESTION DES DECHETS				
QUALITE DU DEBIT INTERNET				
SECURITE DES BIENS ET DES PERSONNES				
PREVENTION DES RISQUES (incendie, industriels, inondation)				
RELATIONS AVEC LES ENTREPRISES DE LA ZAE				
RELATIONS AVEC LA COMMUNAUTE DE COMMUNES DU PAYS DE FAYENCE				
RELATIONS AVEC LES INSTITUTIONS (ETAT, DEPARTEMENT, CCI...)				

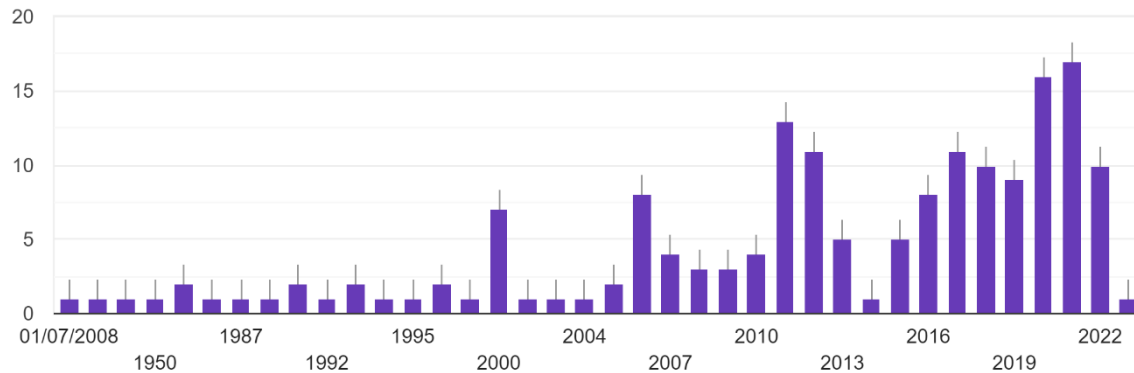
Commune	ZAE	Nb entreprises	Retours	% retours	
SEILLANS	ZAE La Bégude	12	9	75%	75%
FAYENCE	ZAE Les 4 Chemins	5	3	60%	
TOURRETTES	ZAE Cambarras	33	10	30%	28%
TOURRETTES	ZAE La Lombardie	73	17	23%	
TOURRETTES	ZAE Mercuriales/Terrassonnes	71	22	31%	
CALLIAN	ZAE Les Muriers	10	5	50%	43%
CALLIAN	ZAE Les Granges	7	3	43%	
CALLIAN	ZAE Agora	69	18	26%	
CALLIAN	ZAE La Grande Vigne	23	12	52%	
MONTAUROUX	ZAE Vincent	35	15	43%	33%
MONTAUROUX	ZAE L'Apier	42	11	26%	
MONTAUROUX	ZAE Fondurane	79	21	26%	
MONTAUROUX	ZAE La Barrière	67	24	36%	
<b>TOTAL CCPF</b>		<b>526</b>	<b>170</b>	<b>32%</b>	



**Situation des entreprises en ZAE :**

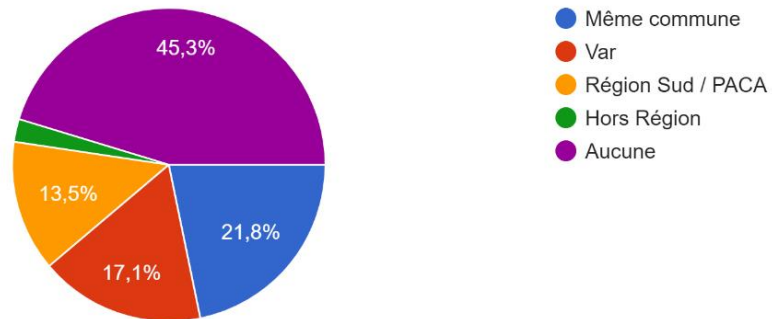
Année d'installation de votre entreprise dans la Zone d'Activités

170 réponses



Implantation précédente

170 réponses



- **75%** ont leur siège social sur le territoire
- **76%** sont locataires de leur bâtiment
- **50%** des entreprises sont implantées depuis **2015** → *dynamique de renouvellement*

➤ **Principaux critères d'implantation en ZAE :**

- **Qualité de l'emplacement 47%**
- **Surface disponible 39%**
- **Opportunité foncière 21%**
- **Accessibilité 16%**
- **Possibilité de stockage 10%**

## Vie des entreprises en ZAE :



➤ **2 entreprises sur 3** ont des besoins de recrutement, et **plus d'1 sur 2** rencontre des difficultés pour recruter



➤ **1/3** des entreprises ont des projets d'agrandissement/besoin de nouveaux locaux, dont **44%** souhaitent se développer dans une ZAE du Pays de Fayence



➤ **3 entreprises sur 4** ne savent pas que la redevance « déchets » va être mise en place en Pays de Fayence, et **1 sur 3** souhaite être accompagnée dans cette démarche



➤ **69%** des chefs d'entreprises ne connaissent pas le dispositif « Happy Kdo »

## Opinion des chefs d'entreprises en ZAE :



**1/ Relations avec les entreprises de la ZAE**



**2/ Prévention des risques**



**3/ Cadre de vie au sein de la ZAE**



**4/ Sécurité des biens et des personnes**



**5/ Gestion des déchets**



## Opinion des chefs d'entreprises en ZAE :



**1/ Qualité du débit Internet**



**2/ Signalétique**



**3/ Circulation en modes doux**

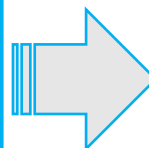
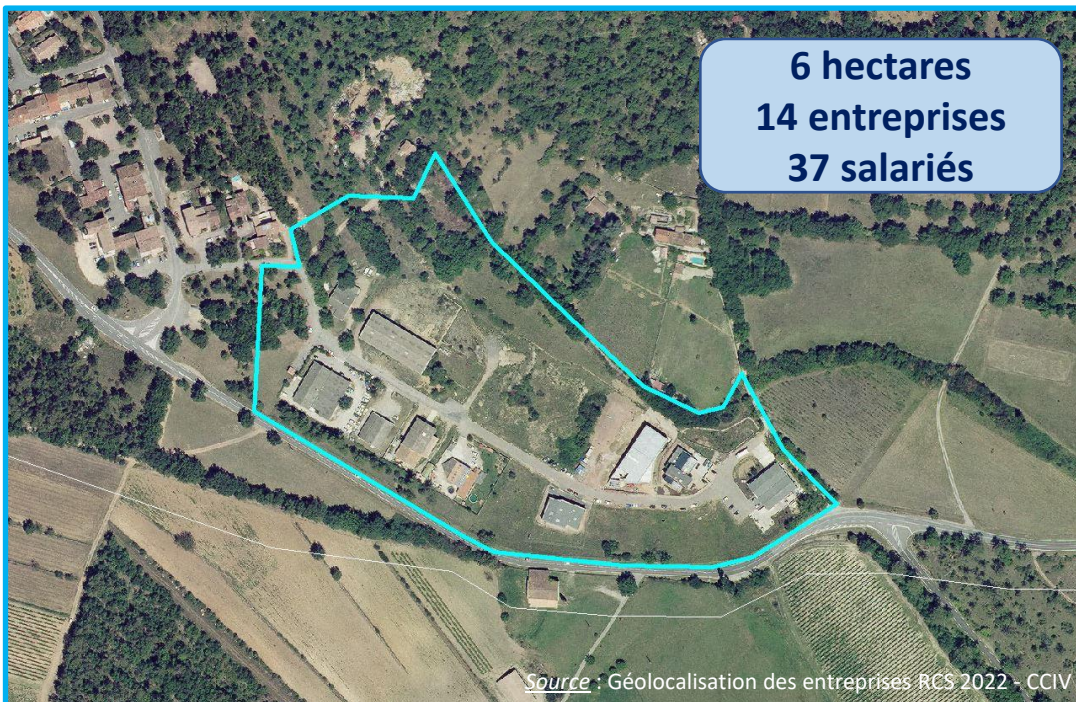



**4/ Accessibilité**



**5/ Image de la ZAE**





- 
- **55%** de sièges sociaux / **66%** de locataires
  - **78%** des entreprises ont des projets d'évolution
  - **89%** des chefs d'entreprises voient un intérêt à créer une association, et **55%** d'entre eux sont prêts à s'y investir

*Source : Recensement des entreprises 2022 - CCIV*



**Prévention des risques  
Relations entreprises  
Relations CC Pays de Fayence**



**Débit Internet  
Image de la ZAE  
Signalétique**





Source : Géolocalisation des entreprises RCS 2022 - CCIV



- **33%** de sièges sociaux / **66%** de locataires
- **33%** des entreprises ont des projets d'évolution
- **100%** des chefs d'entreprises voient un intérêt à créer une association, et **100%** d'entre eux sont prêts à s'y investir

Source : Recensement des entreprises 2022 - CCIV



**Stationnement**  
**Gestion des déchets**  
**Relations entreprises/CCPF**

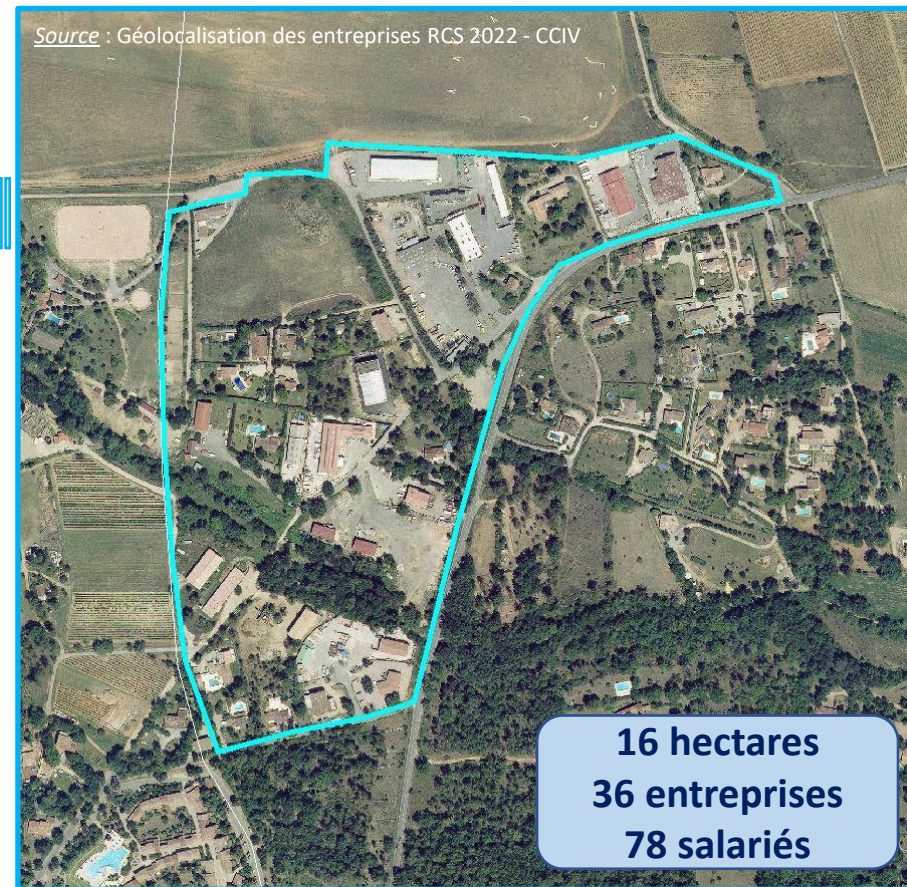
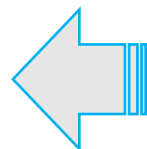


**Débit Internet**  
**Accessibilité**  
**Image de la ZAE**





- **70%** de sièges sociaux / **90%** de locataires
  - **30%** des entreprises ont des projets d'évolution
  - **44%** des chefs d'entreprises voient un intérêt à créer une association, et **44%** d'entre eux sont prêts à s'y investir
- Source* : Recensement des entreprises 2022 - CCIV



**16 hectares**  
**36 entreprises**  
**78 salariés**



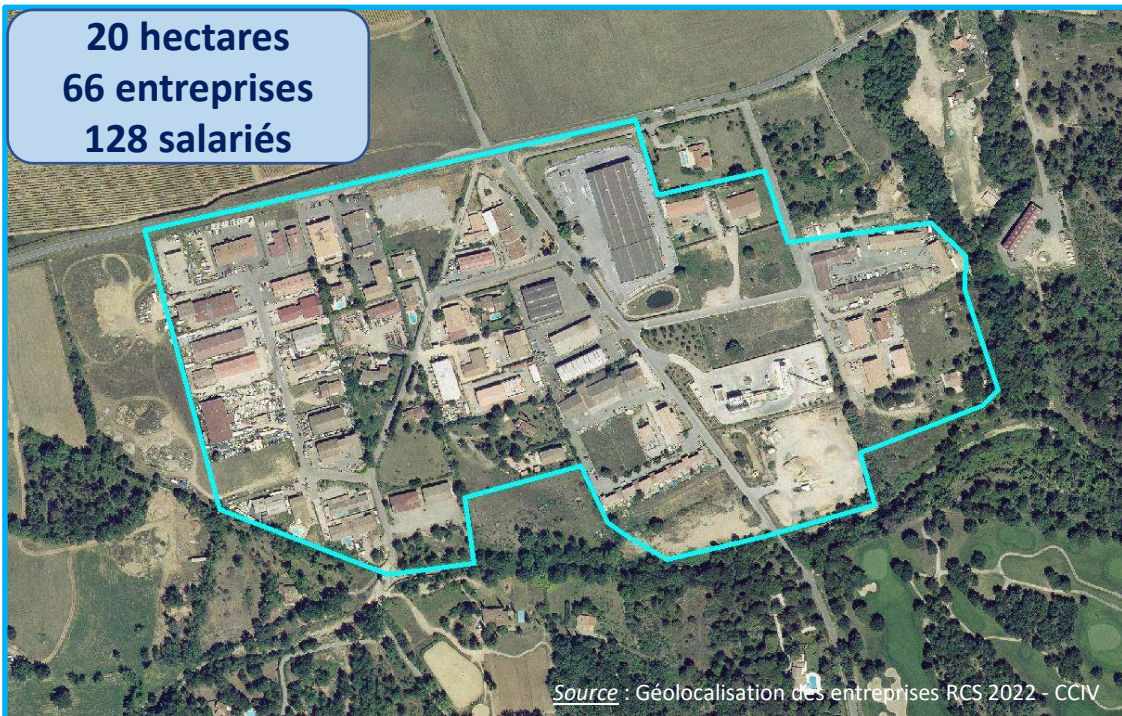
**Cadre de vie**  
**Relations entreprises**  
**Prévention des risques**



**Débit Internet**  
**Signalétique**  
**Relations institutions**



20 hectares  
66 entreprises  
128 salariés



Source : Géolocalisation des entreprises RCS 2022 - CCIV

- 76% de sièges sociaux / 59% de locataires
- 29% des entreprises ont des projets d'évolution
- 41% des chefs d'entreprises voient un intérêt à créer une association, et 35% d'entre eux sont prêts à s'y investir

Source : Recensement des entreprises 2022 - CCIV



Relations entreprises  
Relations institutions  
Accessibilité



Débit Internet  
Signalétique  
Gestion des déchets

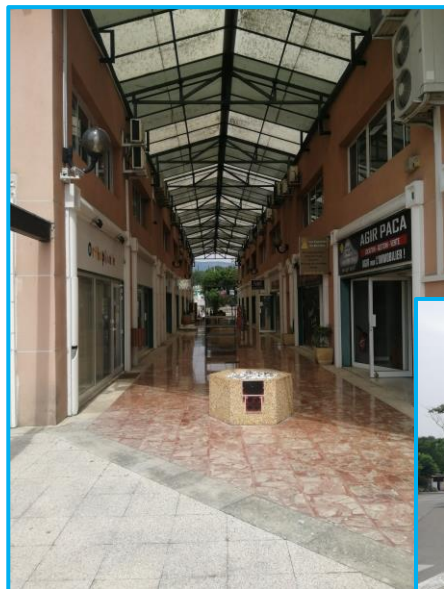
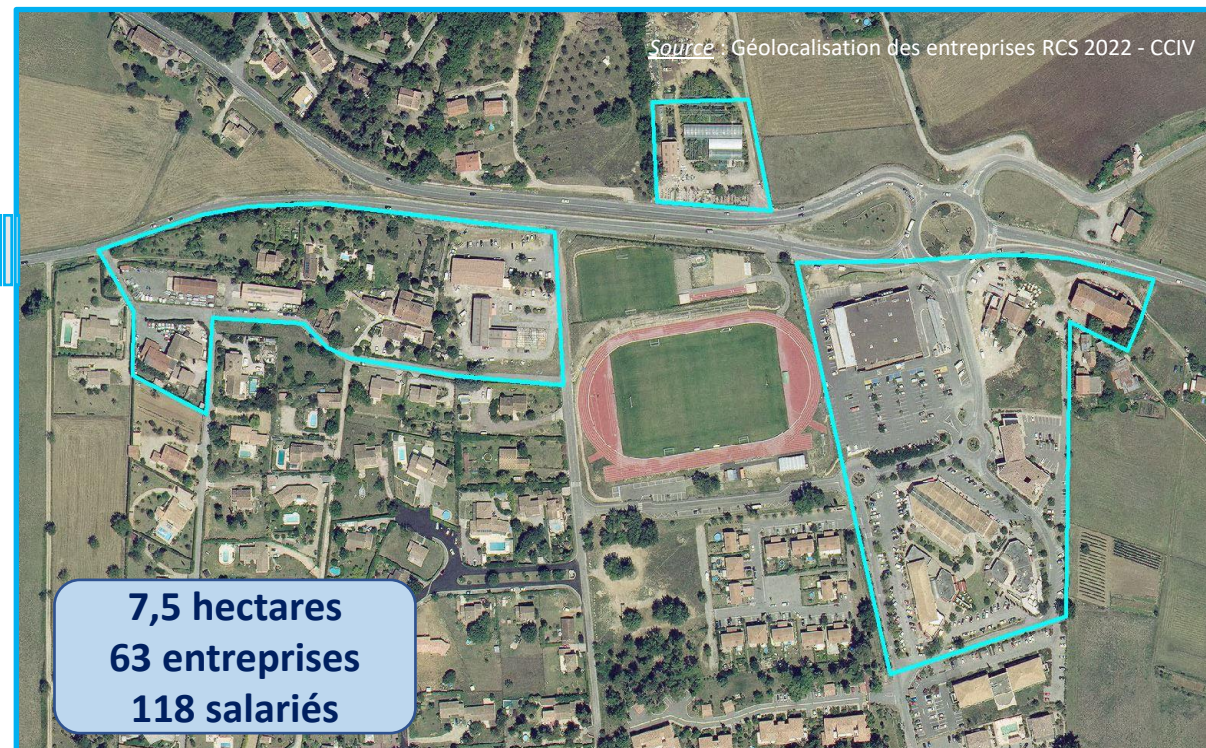




- **82%** de sièges sociaux / **68%** de locataires
- **36%** des entreprises ont des projets d'évolution
- **59%** des chefs d'entreprises voient un intérêt à créer une association, et **41%** d'entre eux sont prêts à s'y investir



*Source* : Recensement des entreprises 2022 - CCIV

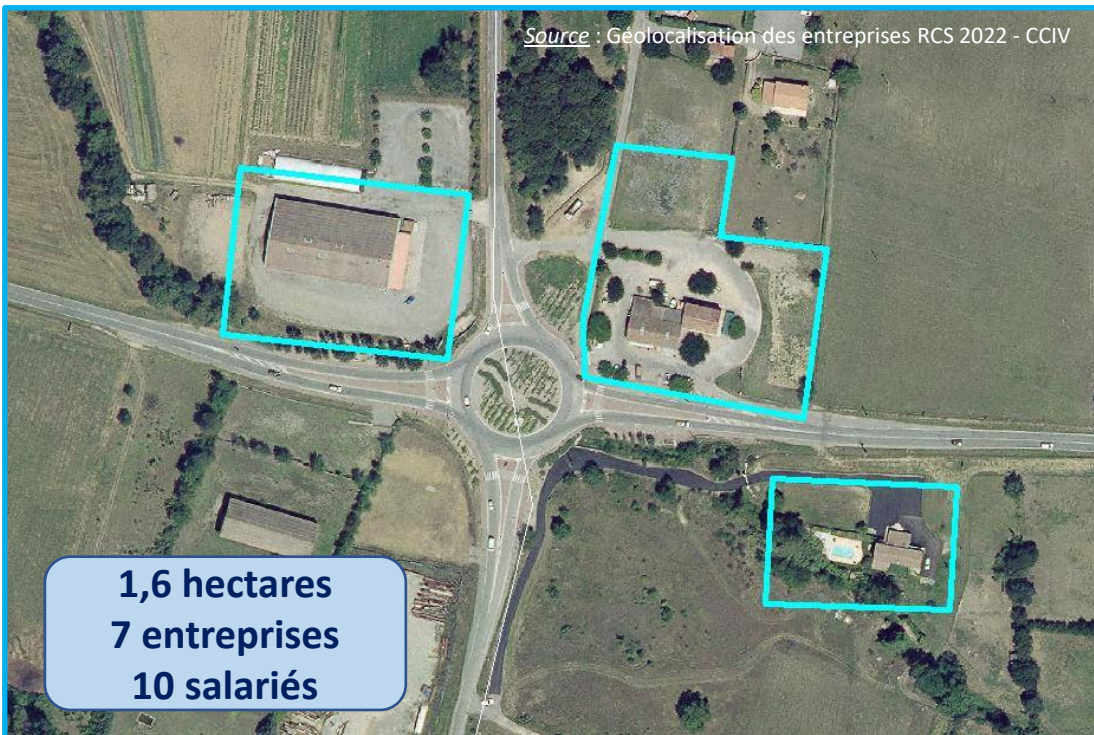


**Cadre de vie**  
**Prévention des risques**  
**Relations entreprises**

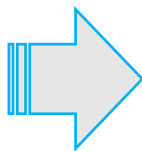


**Signalétique**  
**Circulation modes doux**  
**Débit Internet**





1,6 hectares  
7 entreprises  
10 salariés



- 100% de sièges sociaux / 100% de locataires
- 20% des entreprises ont des projets d'évolution
- 60% des chefs d'entreprises voient un intérêt à créer une association, et 60% d'entre eux sont prêts à s'y investir

Source : Recensement des entreprises 2022 - CCIV



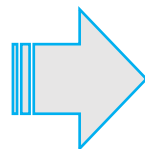
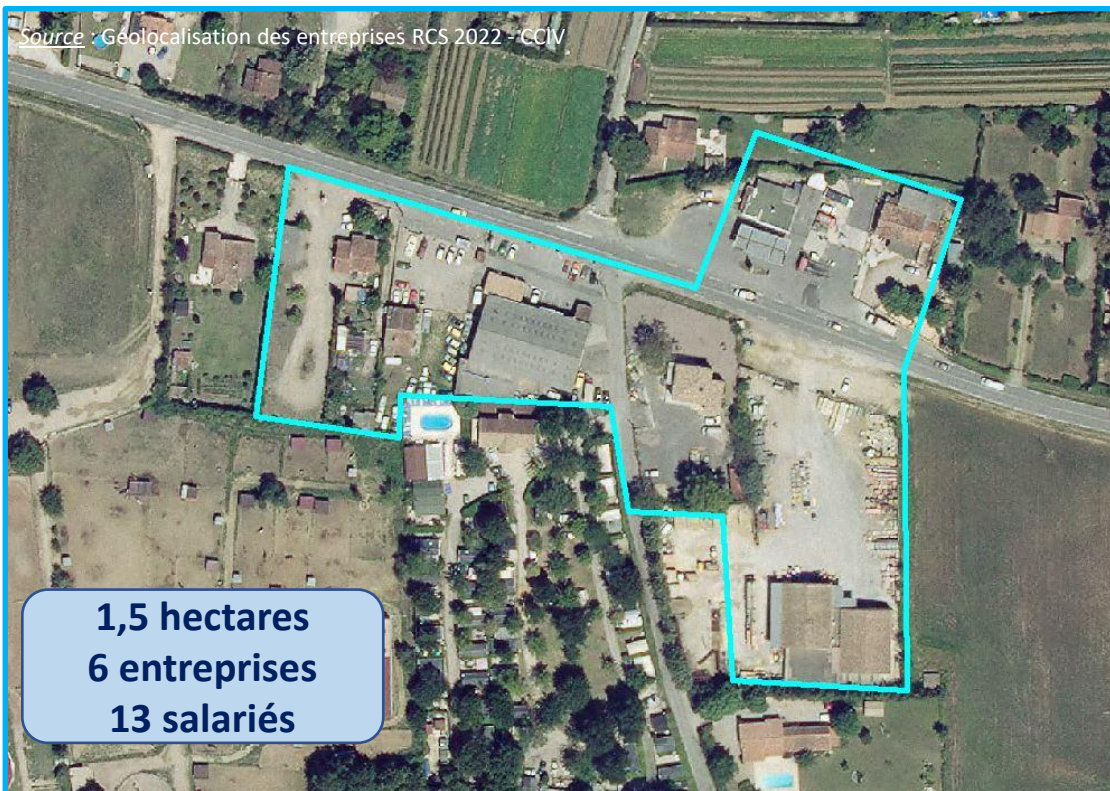
Relations entreprises  
Relations CCPF  
Débit Internet



Gestion des déchets  
Circulation modes doux  
Relations institutions







- 100% de sièges sociaux / 100% de propriétaires
- Aucune entreprise a des projets d'évolution
- 67% des chefs d'entreprises voient un intérêt à créer une association, et 67% d'entre eux sont prêts à s'y investir



Source : Recensement des entreprises 2022 - CCIV



**Prévention des risques**  
Cadre de vie  
Accessibilité

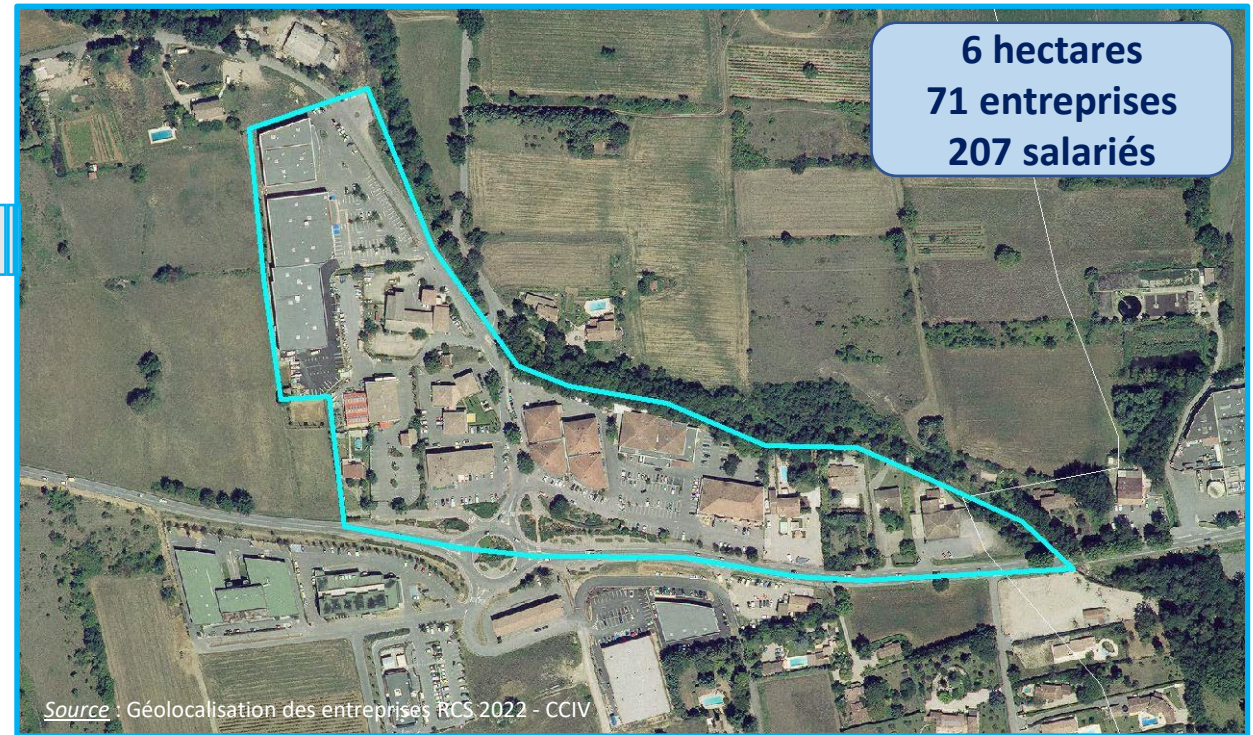


**Circulation modes doux**  
Débit Internet  
Signalétique



- **78%** de sièges sociaux / **72%** de locataires
- **39%** des entreprises ont des projets d'évolution
- **47%** des chefs d'entreprises voient un intérêt à créer une association, et **35%** d'entre eux sont prêts à s'y investir

*Source* : Recensement des entreprises 2022 - CCIV



**Cadre de vie**  
**Relations entreprises**  
**Prévention des risques**



**Débit Internet**  
**Signalétique**  
**Relations CCPF**





- **83%** de sièges sociaux / **75%** de locataires
- **50%** des entreprises ont des projets d'évolution
- **82%** des chefs d'entreprises voient un intérêt à créer une association, et **55%** d'entre eux sont prêts à s'y investir

Source : Recensement des entreprises 2022 - CCIV



Image de la ZAE  
Cadre de vie  
Prévention des risques

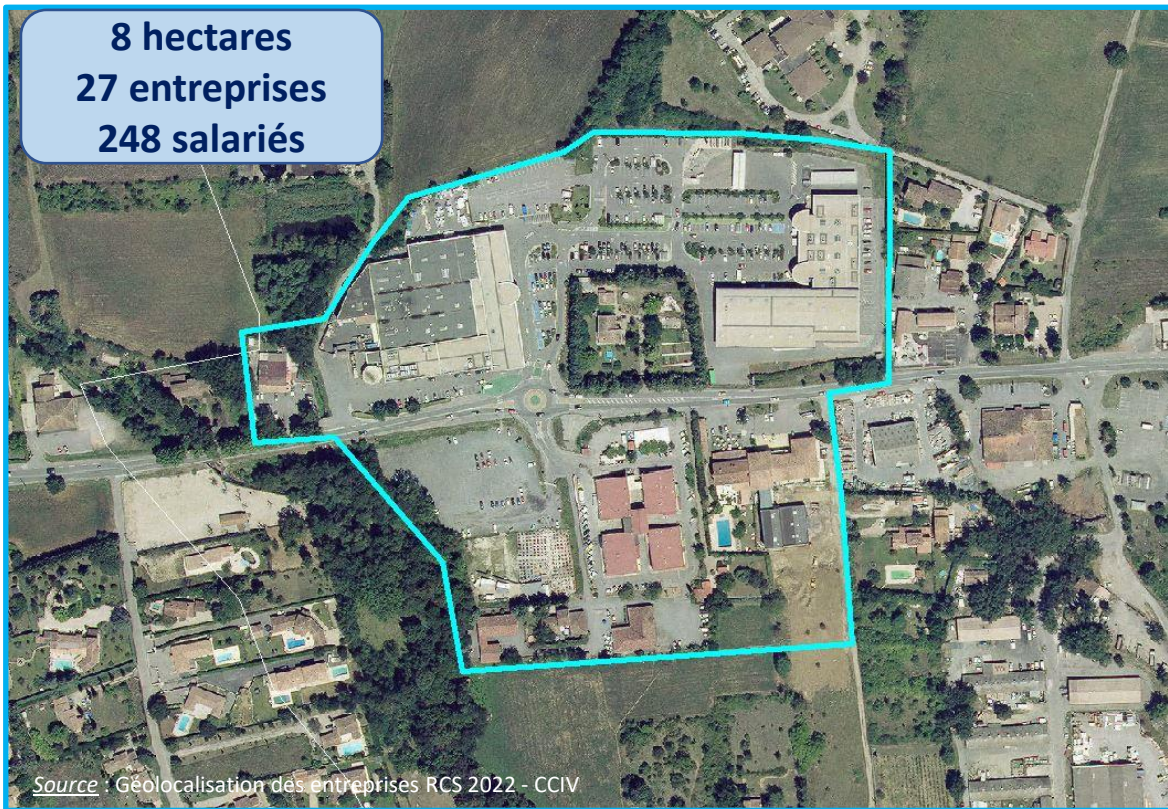


Circulation modes doux  
Signalétique  
Accessibilité





8 hectares  
27 entreprises  
248 salariés



Source : Géolocalisation des entreprises RCS 2022 - CCIV

- 53% de sièges sociaux / 87% de locataires
- 53% des entreprises ont des projets d'évolution
- 36% des chefs d'entreprises voient un intérêt à créer une association, et 22% d'entre eux sont prêts à s'y investir

Source : Recensement des entreprises 2022 - CCIV



Stationnement  
Gestion des déchets  
Prévention des risques



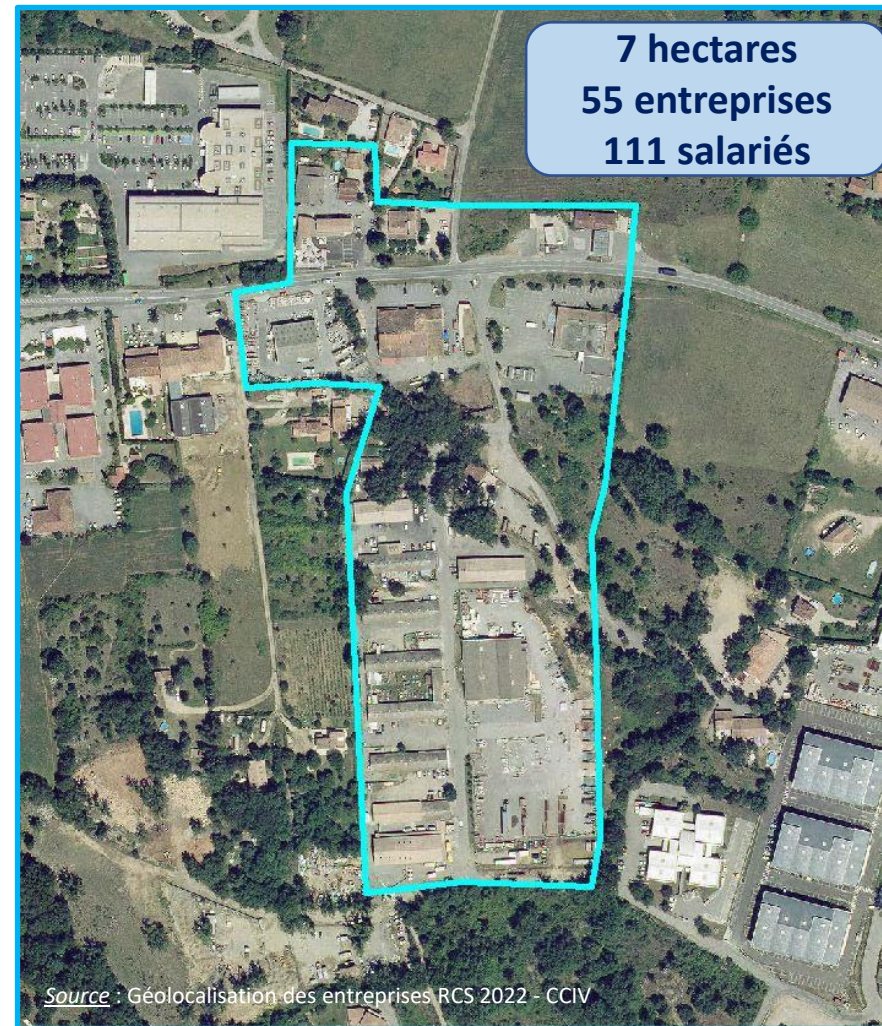
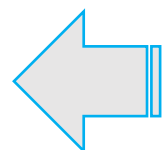
Débit Internet  
Circulation modes doux



- **91%** de sièges sociaux / **91%** de locataires
- **27%** des entreprises ont des projets d'évolution
- **18%** des chefs d'entreprises voient un intérêt à créer une association, et **9%** d'entre eux sont prêts à s'y investir



Source : Recensement des entreprises 2022 - CCIV



Source : Géolocalisation des entreprises RCS 2022 - CCIV



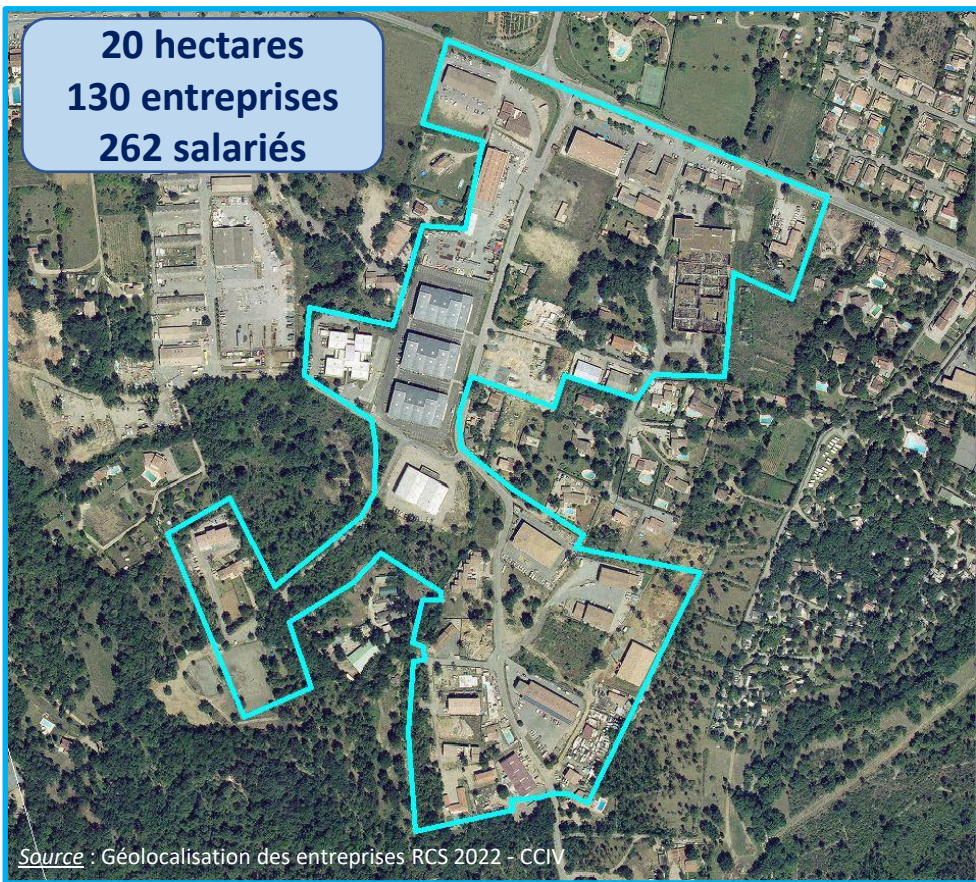
**Cadre de vie**  
**Relations entreprises/institutions**  
**Prévention des risques**



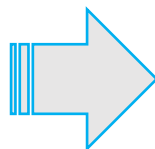
**Signalétique**  
**Circulation modes doux**  
**Débit Internet**



20 hectares  
130 entreprises  
262 salariés



Source : Géolocalisation des entreprises RCS 2022 - CCIV



- 62% de sièges sociaux / 90% de locataires
- 33% des entreprises ont des projets d'évolution
- 38% des chefs d'entreprises voient un intérêt à créer une association, et 33% d'entre eux sont prêts à s'y investir



Source : Recensement des entreprises 2022 - CCIV



Relations entreprises  
Sécurité  
Prévention des risques



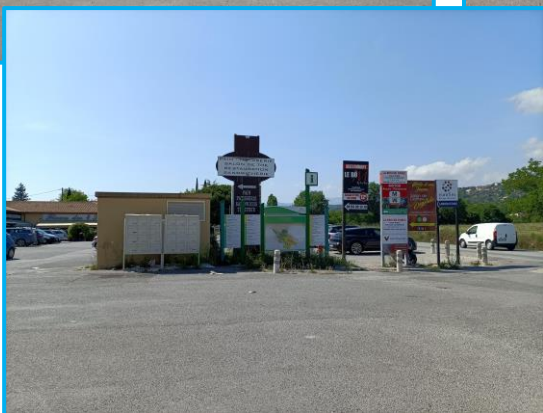
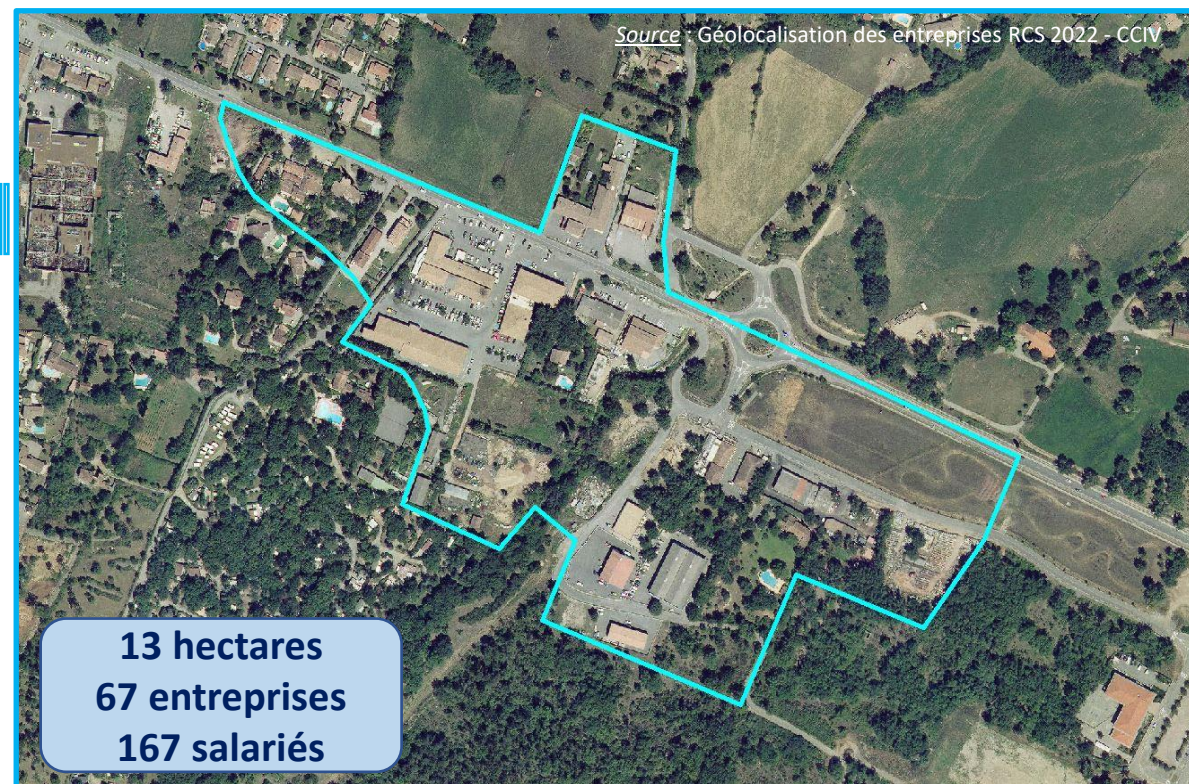
Débit Internet  
Circulation modes doux  
Signalétique





- **83%** de sièges sociaux / **100%** de locataires
- **37%** des entreprises ont des projets d'évolution
- **39%** des chefs d'entreprises voient un intérêt à créer une association, et **14%** d'entre eux sont prêts à s'y investir

Source : Recensement des entreprises 2022 - CCIV



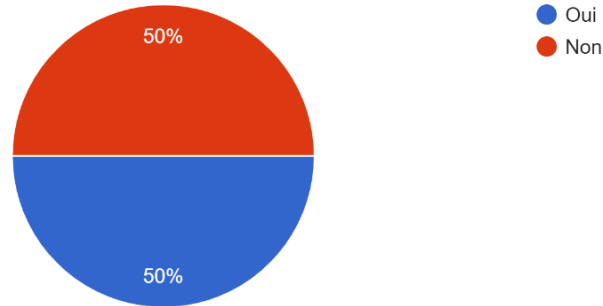
Relations entreprises  
Prévention des risques  
Cadre de vie



Débit Internet  
Circulation modes doux  
Signalétique

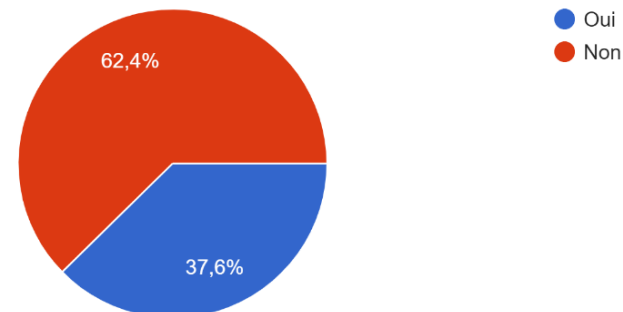
Avez-vous un intérêt pour la création d'une Association de chefs d'entreprise en Zone d'activités

170 réponses



Si oui, seriez-vous prêt à y participer

170 réponses



Sur l'ensemble des 13 ZAE :


**66%** des chefs d'entreprises souhaitent collaborer avec d'autres entreprises

**50%** des chefs d'entreprises voient un intérêt à créer une association

**38%** sont prêts à s'investir dans une association

➔ *Dynamique à renforcer*



- 
- The vertical timeline on the left side of the slide lists the following zones of activity from top to bottom: La Barrière, Fondurane, L'Apier, Vincent, Agora, La Grande Vigne, Les Granges, Les Mûriers, Terrassonnes Mercuriales, La Lombardie, Cambarras, Les 4 chemins, and La Bégude. A small circle with the text 'Vous êtes ici' is positioned next to 'Les 4 chemins'.
- Restitution des résultats de l'étude aux chefs d'entreprises (29 septembre)
  - Entretiens ciblés avec des chefs d'entreprises « fédérateurs »
  - A venir fin 2022 : Atelier pour la constitution d'une association de chefs d'entreprises intéressés





**Merci de votre attention**

**- Echanges -**

